

PARANÁ

GOVERNO DO ESTADO

Secretaria da Saúde

“ Mortalidade Materna e Infantil”

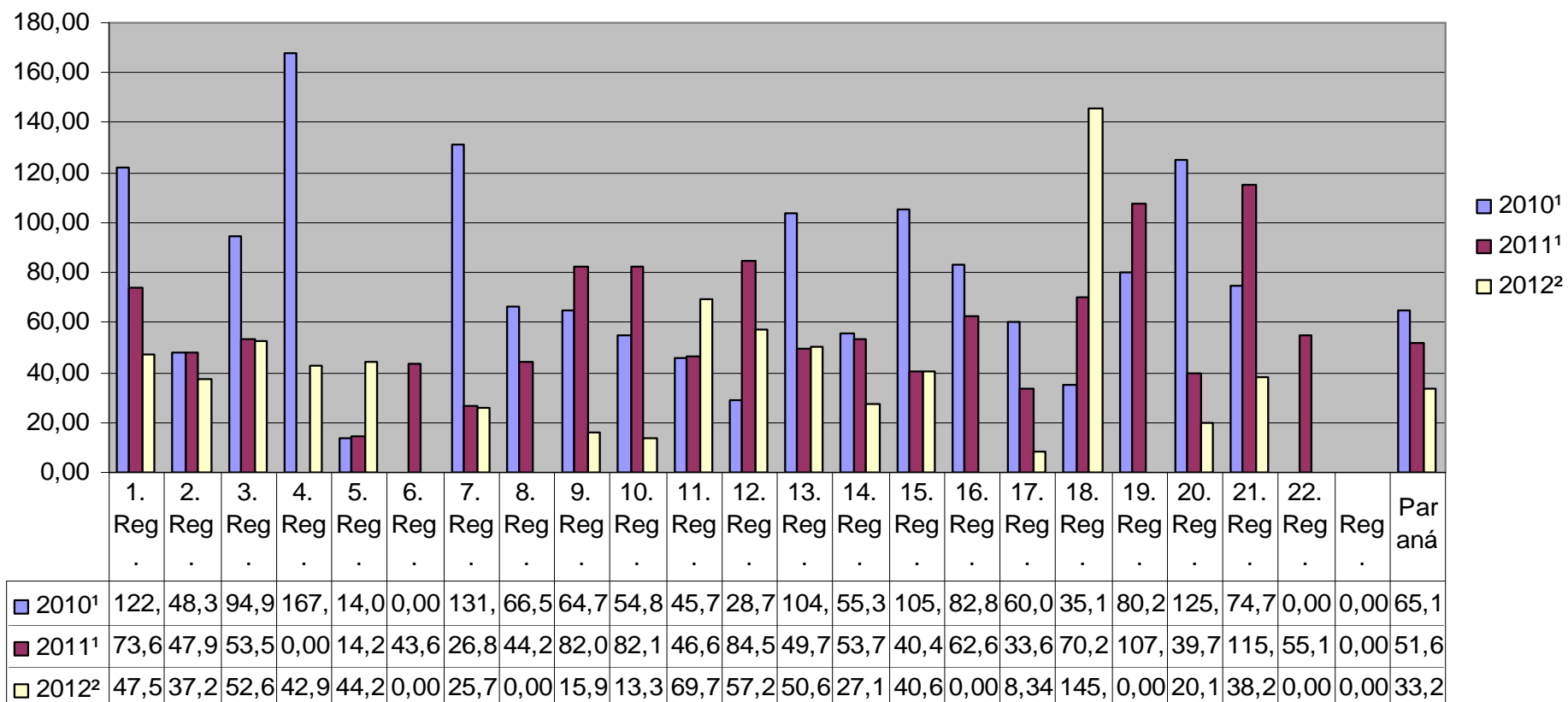
**SECRETARIA DE ESTADO DA SAÚDE DO PARANÁ - SESA
SUPERINTENDÊNCIA DE VIGILÂNCIA EM SAÚDE - SVS
CENTRO DE EPIDEMIOLOGIA - CEPI**

Divisão de Informações Epidemiológicas - DVIEP

Curitiba, 21 de Junho, de 2013.



Razão de Mortalidade Materna por 100 mil NV, segundo Regional de Saúde, Paraná, 2010 à 2012*

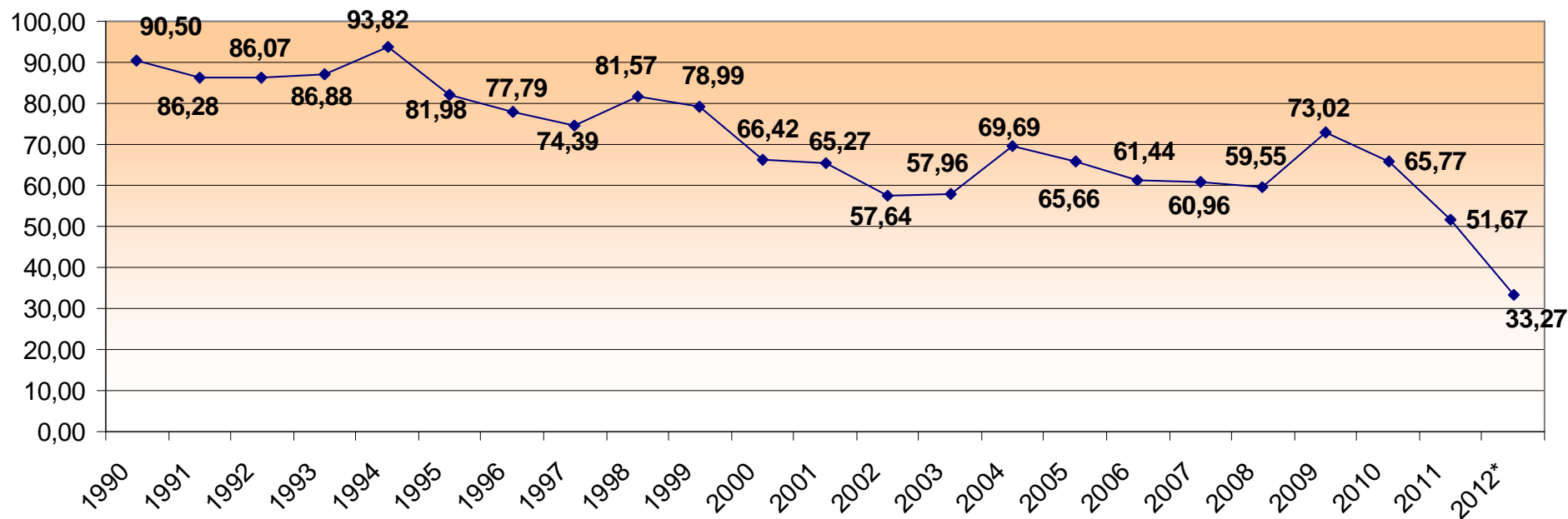


Fonte: SIM /DVIEP/CEPI/SVS/SESA-PR

Nota*: Dados de 2012 preliminares, sujeitos à alteração

Data: 23/05/2013

Série Histórica de Razão de Morte Materna/100.000 NV Paraná, 1990 a 2012*

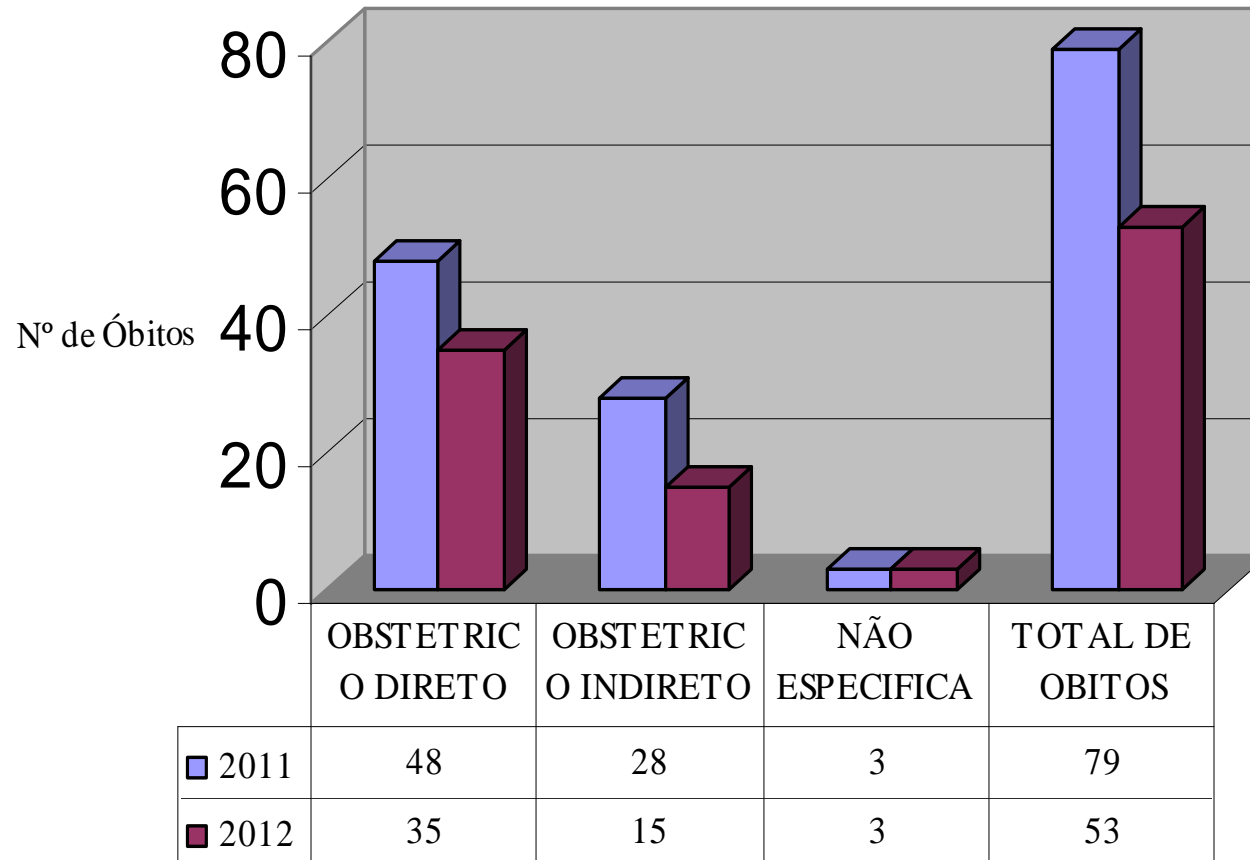


Fonte: SIM /DVIEP/CEPI/SVS/SESA-PR

Nota*: Dados de 2012 preliminares, sujeitos à alteração

Data: 23/05/2013

Morte Materna Obstétrica por tipo, Paraná - 2011 a 2012*.

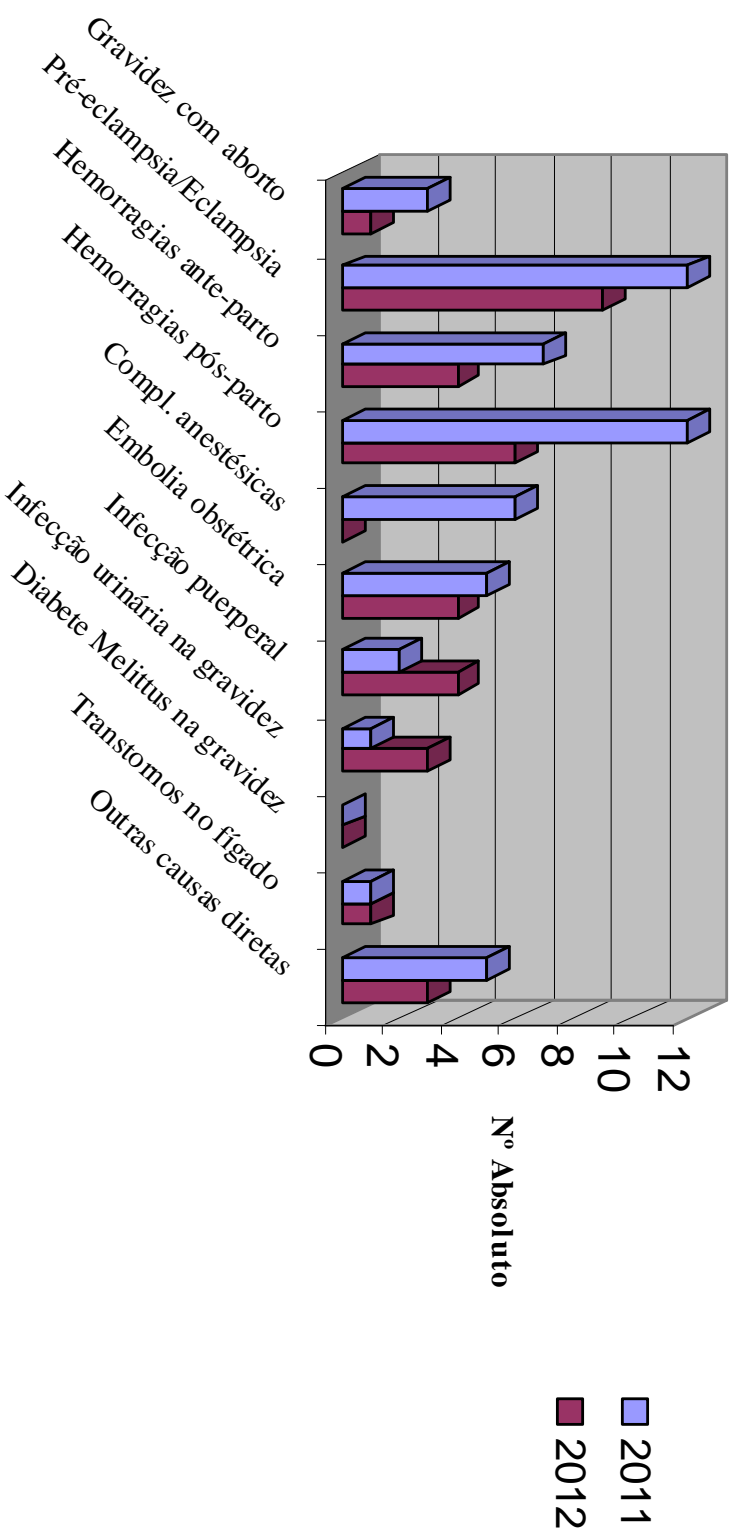


Fonte:SIM /DVIEP/CEPI/SVS

Nota*: Dados de 2012 preliminares, sujeitos à alteração

Data: 18/06/13

Causas Obstétricas Diretas de Morte Materna, Paraná, 2011 e 2012*.

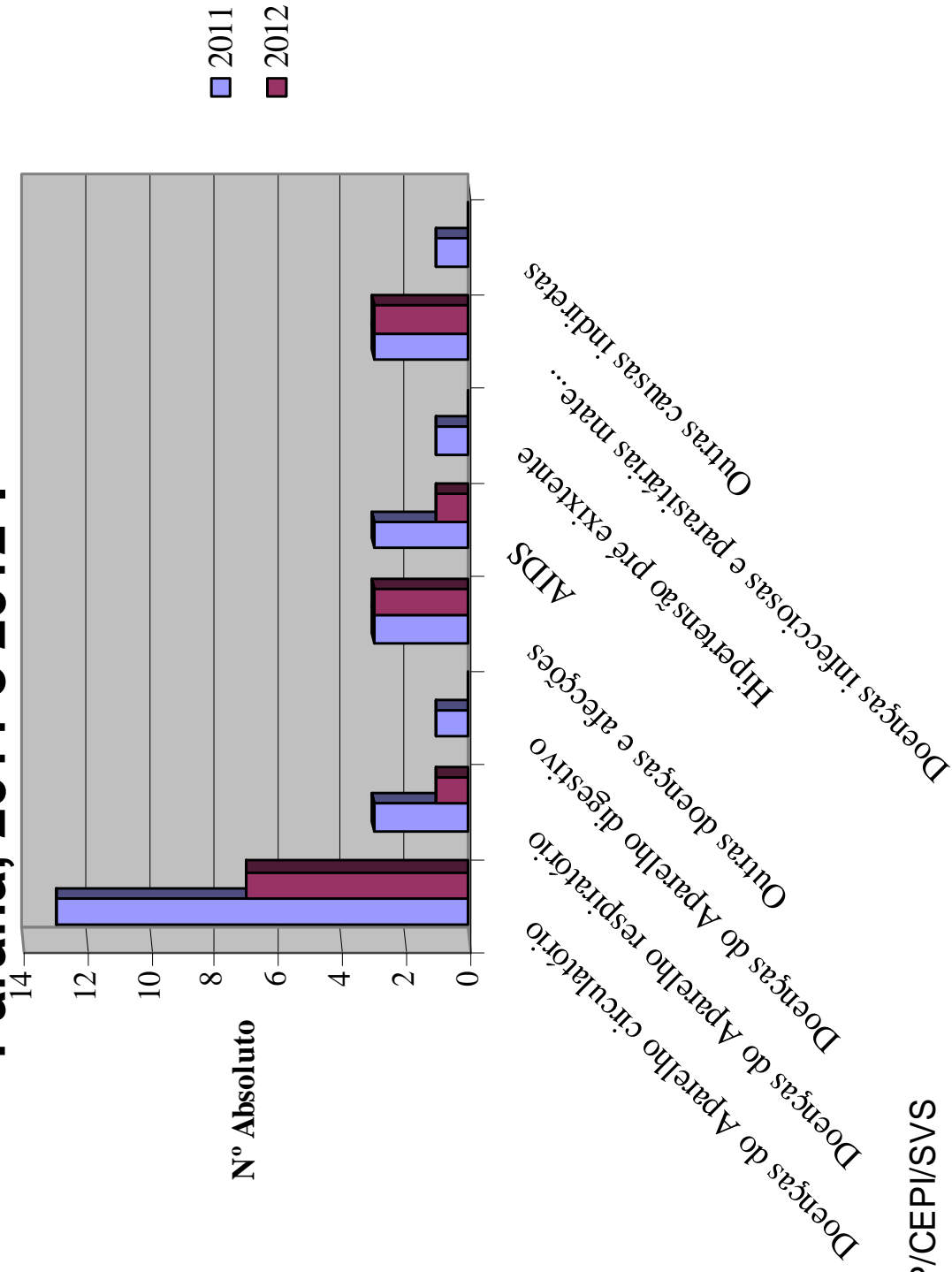


Fonte: SIM /DVIEP/CEPI/SVS

Nota*: Dados de 2012 preliminares, sujeitos à alteração

Data: 18/06/13

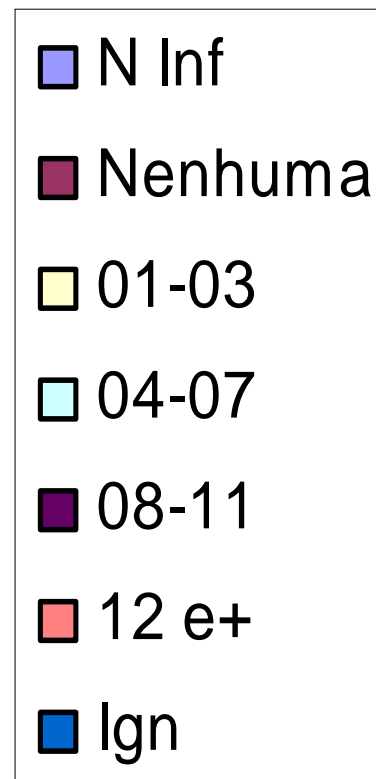
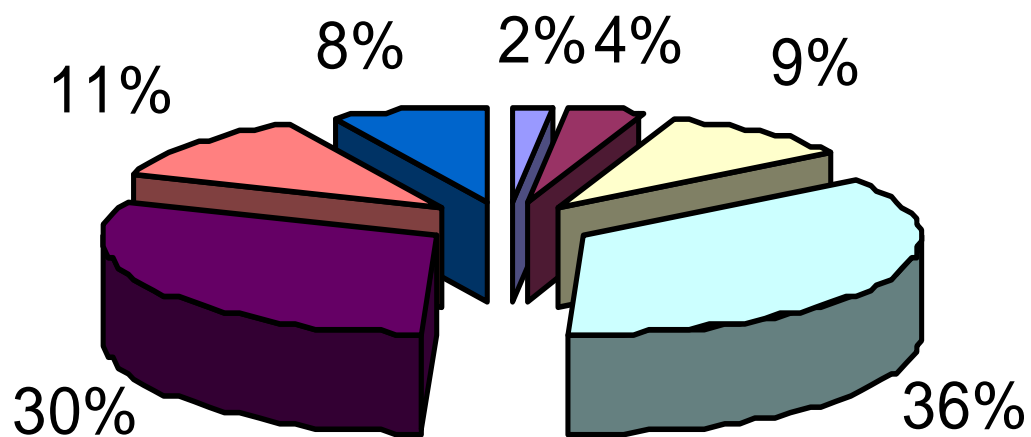
Causas Obstétricas Indiretas de Óbito Materno, Paraná, 2011 e 2012*.



Fonte: SIM /DVIEP/CEPI/SVS

Nota*: Dados de 2012 preliminares, sujeitos à alteração

Mortes Maternas por Escolaridade, Paraná - 2012.

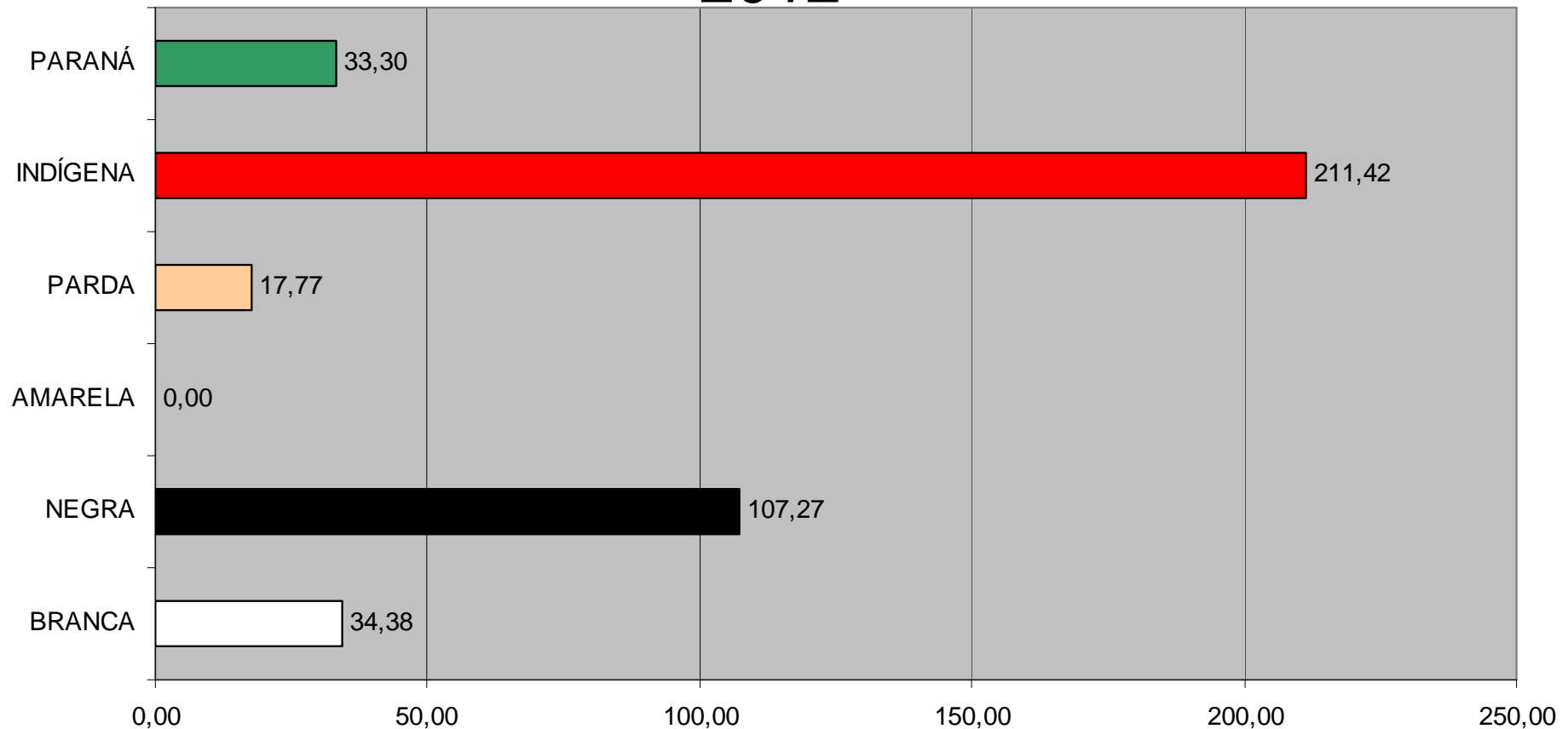


Fonte:SIM /DVIEP/CEPI/SVS/SESA-PR

Nota*: Dados de 2012 preliminares, sujeitos à alteração

Data: 18/06/13

RMM por 100 MIL NV, segundo Raça/Cor, Paraná, 2012*



Números Absolutos de óbitos Maternos por Raça Cor, Paraná, 2012

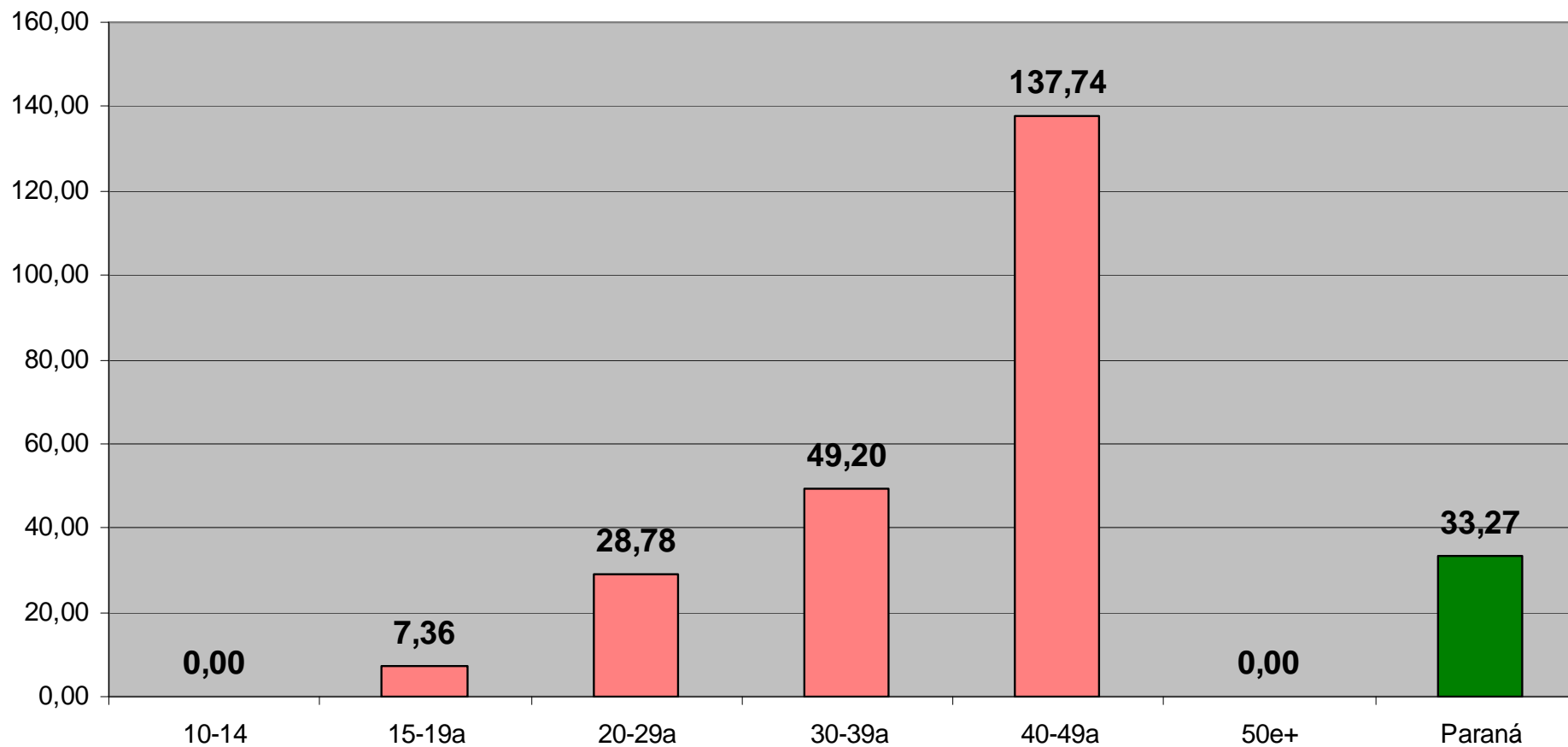
UF Resid	N Inf	Branca	Negra	Amarela	Parda	Indígena	Total
Paraná	0	41	4	0	5	1	51

Fonte: SIM /SINASC/DVIEP/CEPI/SVS/SESA-PR

Nota*: Dados de 2012 preliminares, sujeitos à alteração

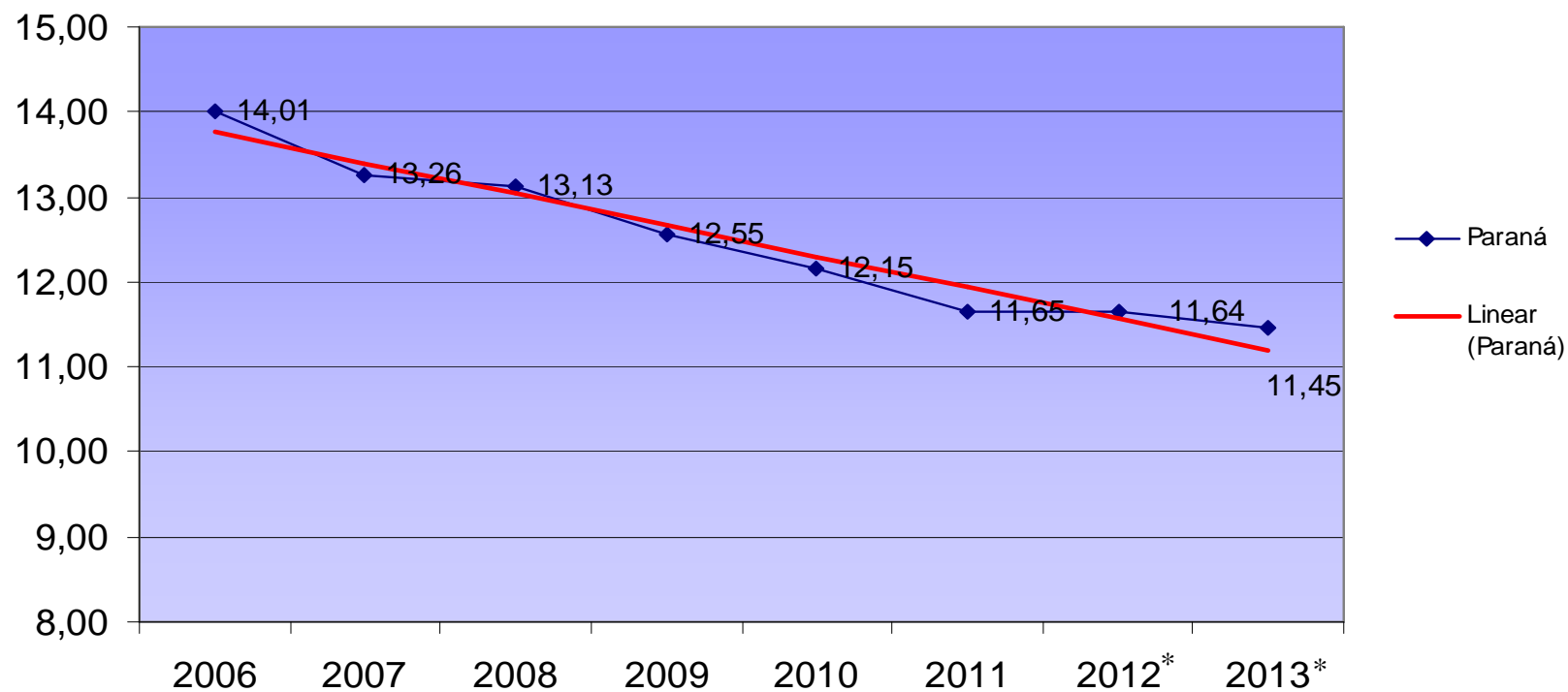
Data: 23/05/2013

RMM por 100 MIL NV, segundo Faixa Etária, Paraná, 2012*



Fonte: SIM /SINASC/DVIEP/CEPI/SVS/SESA-PR
Nota*: Dados de 2012 preliminares, sujeitos à alteração
Data: 23/05/2013

Taxa de Mortalidade Infantil, por 1000 NV segundo Tendência Histórica de 2006 à 2013*

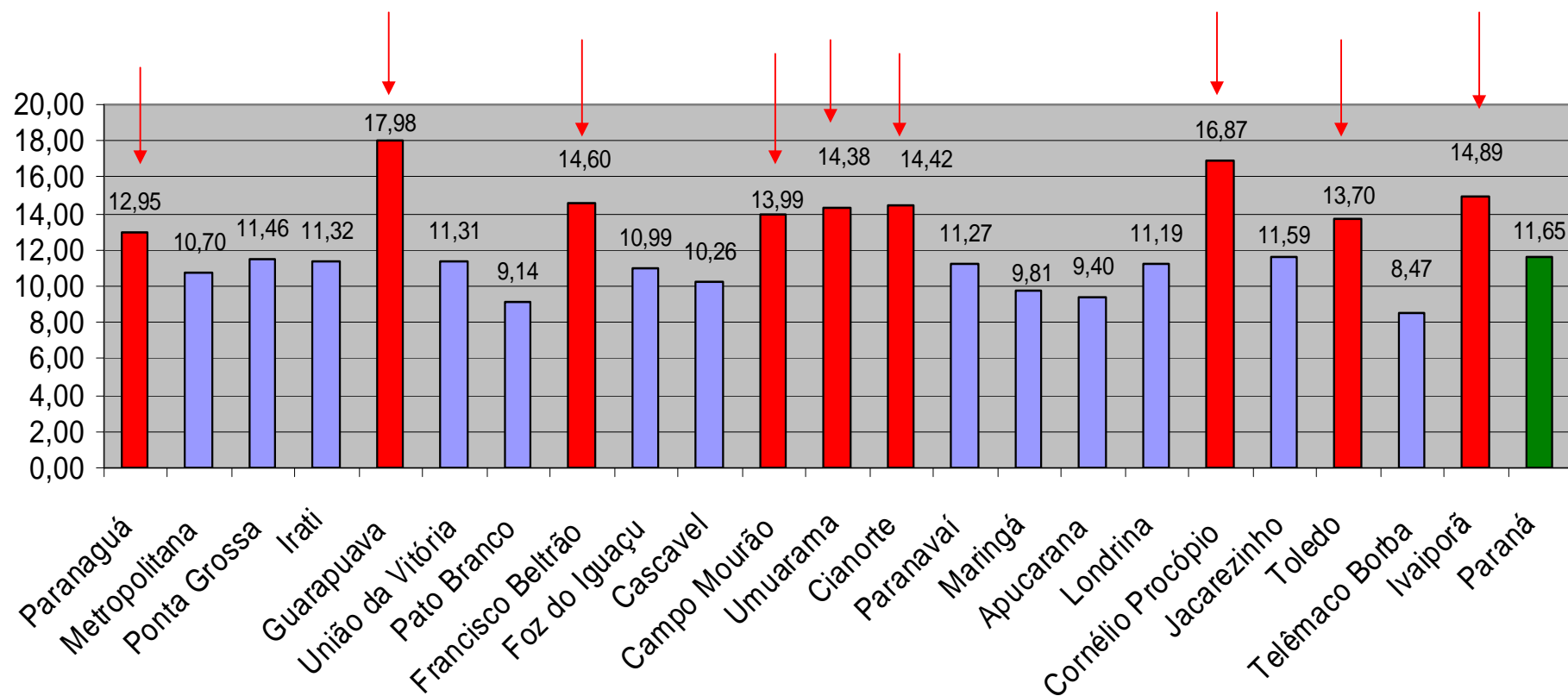


Fonte: SIM/SINASC/DVIEP/CEPI/SVS/SESA-PR

Nota*: TXMI de 2012 e 2013 são preliminares, estando sujeitas à alterações

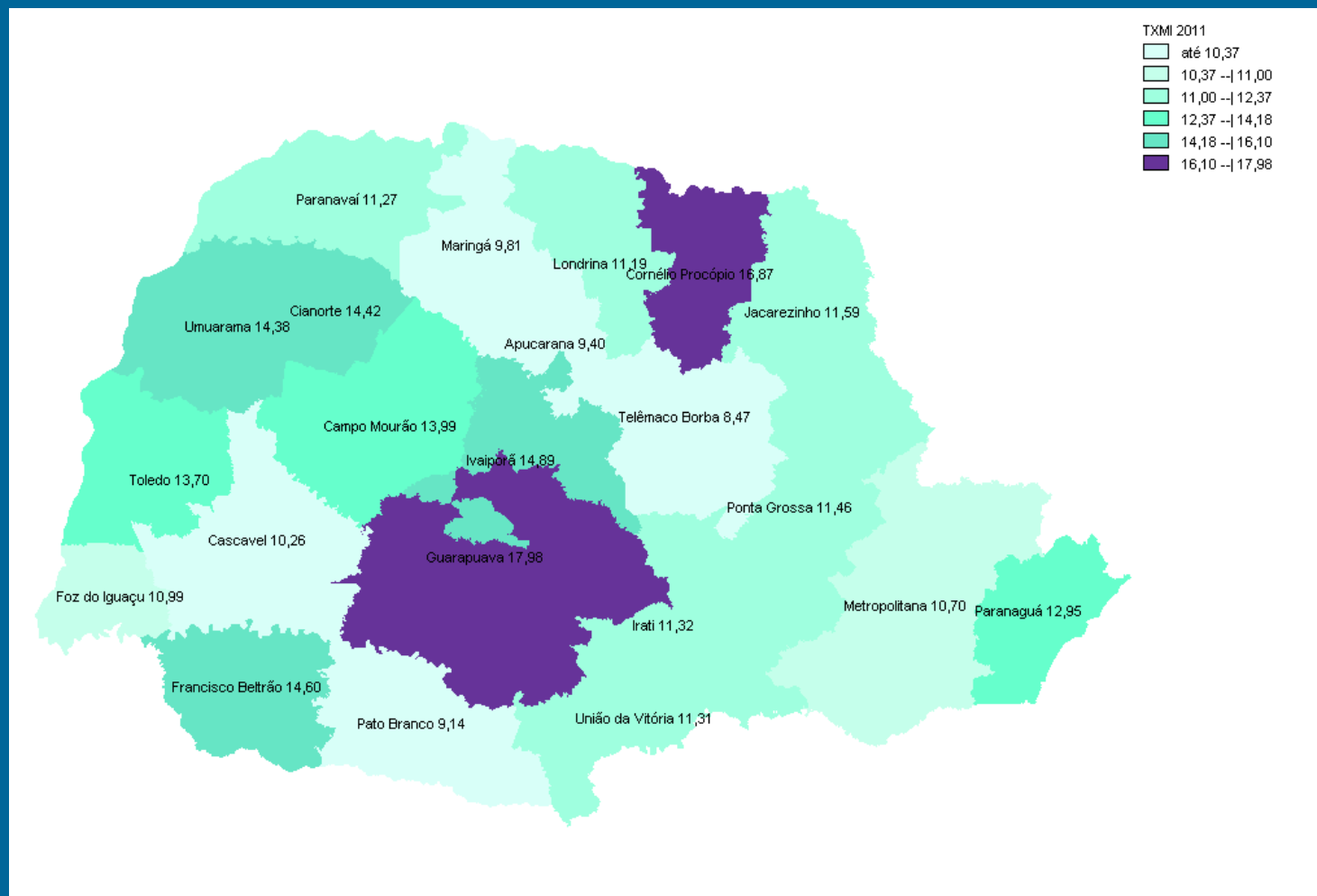
Data: 20/06/2013

Taxa de Mortalidade Infantil/1000NV, 2011, Paraná



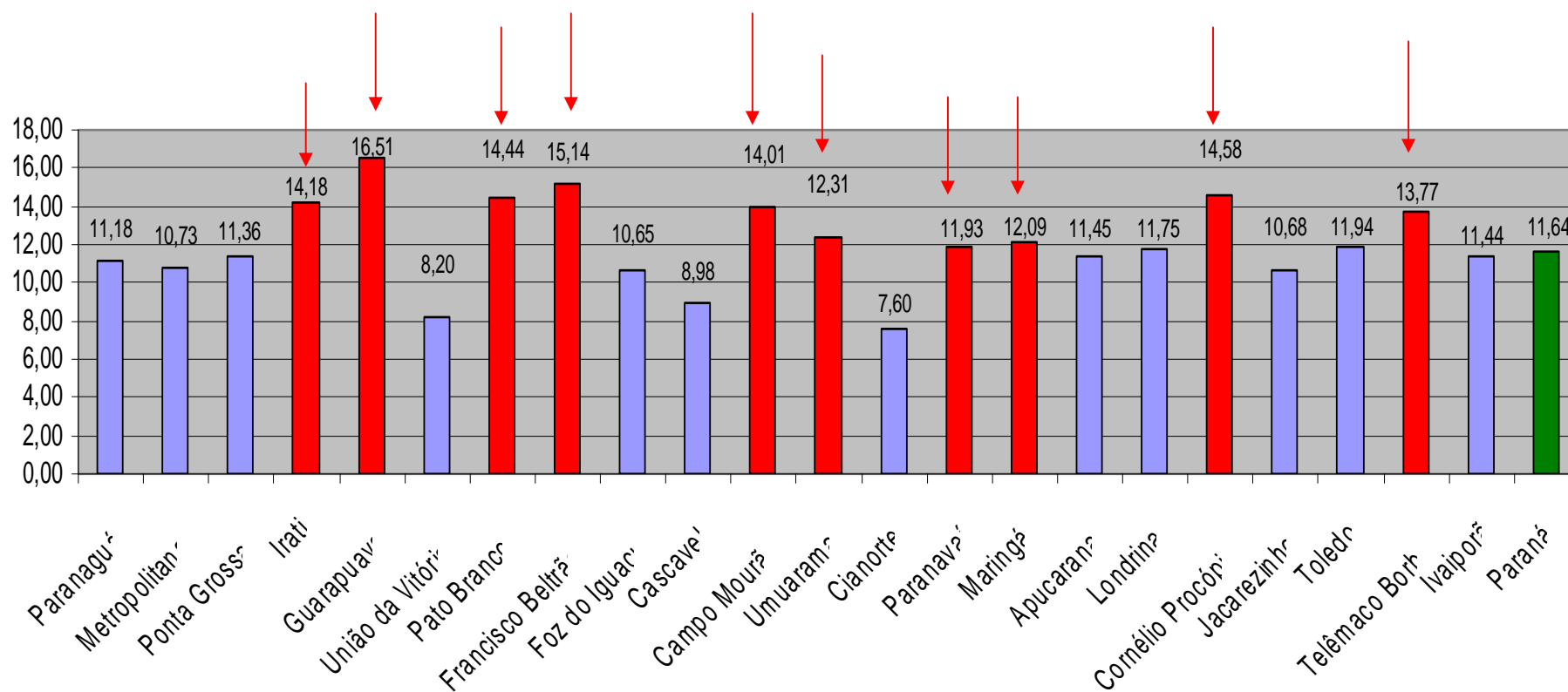
Fonte: SIM/SINASC/DVIEP/CEPI/SVS/SESA-PR
Data: 20/06/2013

Taxa de Mortalidade Infantil/1000NV, 2011, Paraná



Fonte: SIM/SINASC/DVIEP/CEPI/SVS/SESA-PR
Data: 20/06/2013

Taxa de Mortalidade Infantil/1000NV, 2012*, Paraná

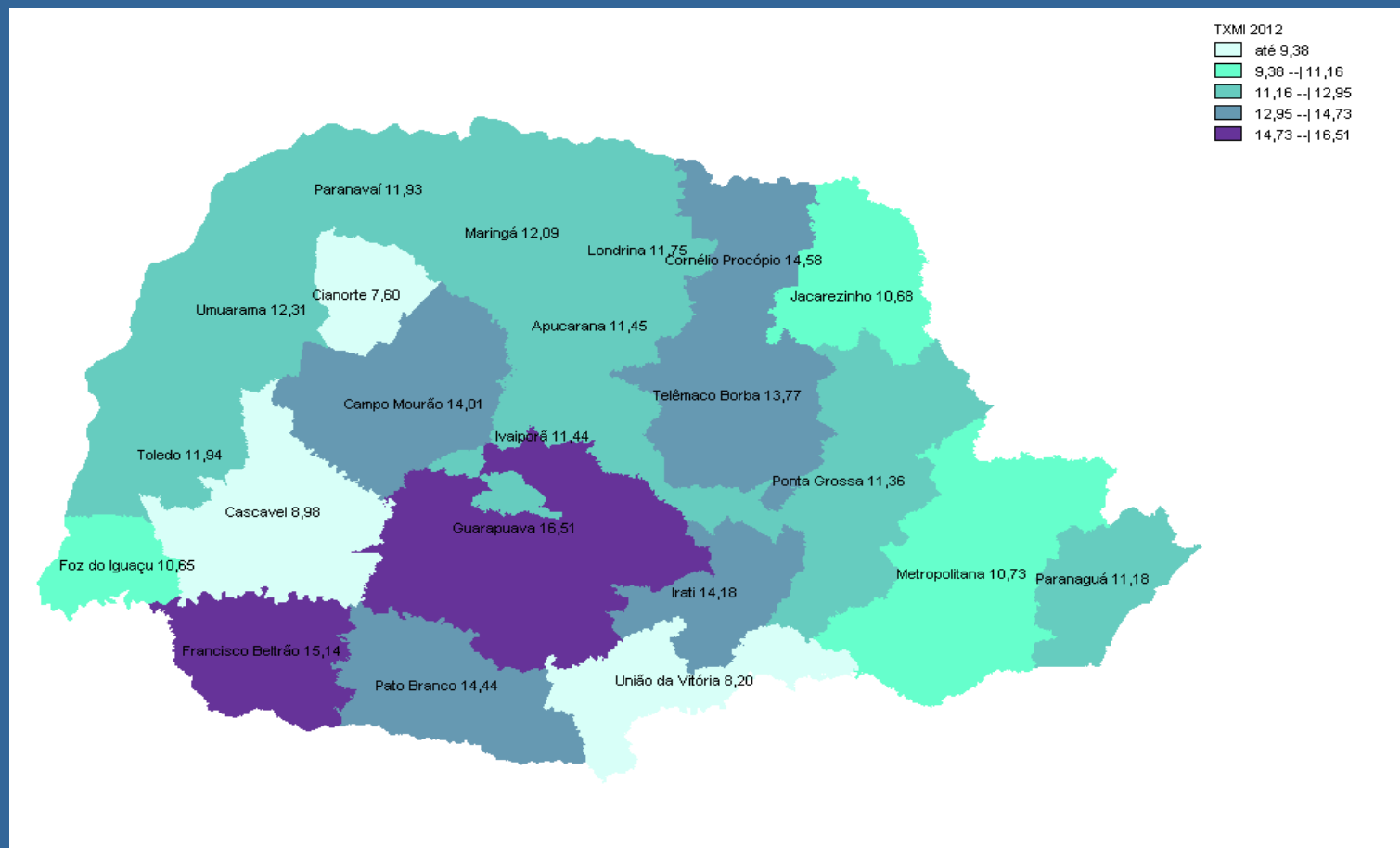


Fonte: SIM/SINASC/DVIEP/CEPI/SVS/SESA-PR

Nota*: TMI de 2012 é preliminar, estando sujeita à alteração

Data: 20/06/2013

Taxa de Mortalidade Infantil/1000NV, 2012*, Paraná

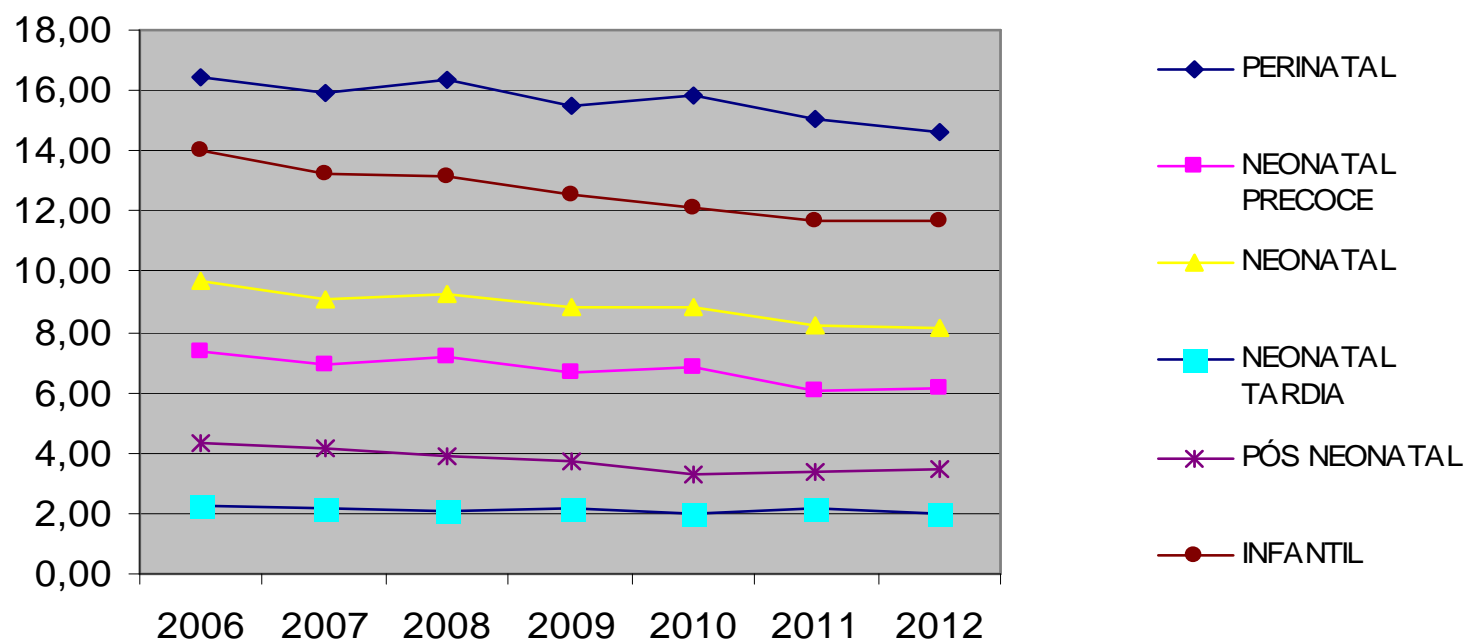


Fonte: SIM/SINASC/DVIEP/CEPI/SVS/SESA-PR

Nota*: TMI de 2012 é preliminar, estando sujeita à alteração

Data: 20/06/2013

Série Histórica da Mortalidade Infantil, segundo Faixa Etária do Óbito, Paraná de 2006 a 2012*

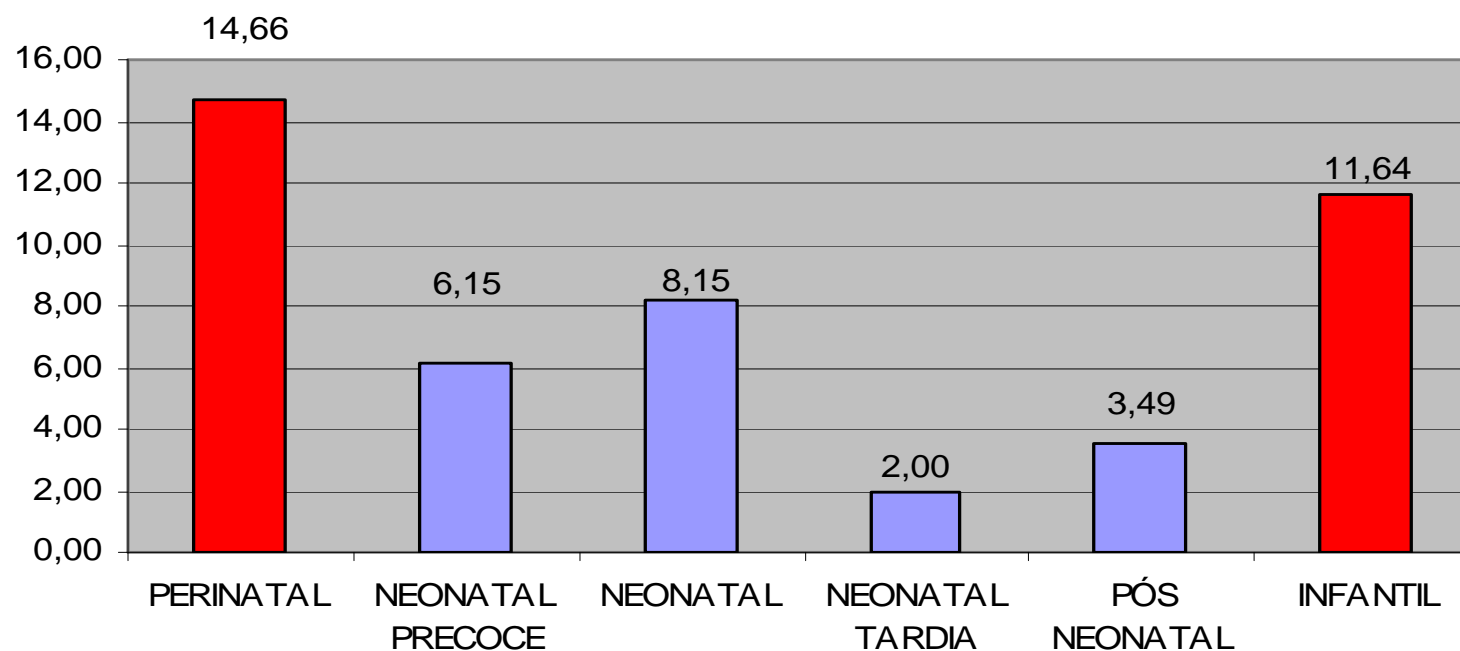


Fonte: SIM/SINASC/DVIEP/CEPI/SVS/SESA-PR

Nota*: TMI de 2012 é preliminar, estando sujeita à alteração

Data: 20/06/2013

Taxa de Mortalidade Infantil por 1000/NV, segundo Faixa Etária do Óbito, Paraná, 2012*



Fonte: SIM/SINASC/DVIEP/CEPI/SVS/SESA-PR

Nota*: TMI de 2012 é preliminar, estando sujeita à alteração

Data: 20/06/2013

Taxa de mortalidade infantil por 1000/NV, por Regional de Saúde, segundo Faixa Etária do Óbito, Paraná, 2012*

REGIONAL DE SAÚDE	PERINATAL	NEONATAL PRECOCE	NEONATAL	NEONATAL TARDIA	PÓS NEONATAL	INFANTIL
Paranaguá	14,83	4,28	6,19	1,90	5,00	11,18
Metropolitana	14,07	5,98	7,89	1,90	2,84	10,73
Ponta Grossa	16,05	6,73	8,10	1,37	3,26	11,36
Irati	14,91	6,44	8,59	2,15	5,58	14,18
Guarapuava	21,24	8,26	12,24	3,98	4,28	16,51
União da Vitória	10,84	1,82	3,64	1,82	4,56	8,20
Pato Branco	18,89	8,77	11,35	2,58	3,09	14,44
Francisco Beltrão	12,96	6,52	9,66	3,13	5,48	15,14
Foz do Iguaçu	14,34	5,09	6,52	1,43	4,13	10,65
Cascavel	11,17	4,02	5,09	1,07	3,88	8,98
Campo Mourão	19,40	8,87	10,97	2,10	3,04	14,01
Umuarama	11,96	6,30	8,30	2,00	4,01	12,31
Cianorte	13,06	4,56	6,59	2,03	1,01	7,60
Paranavaí	14,25	6,24	8,68	2,44	3,25	11,93
Maringá	14,22	6,50	8,23	1,73	3,86	12,09
Apucarana	12,82	6,04	8,12	2,08	3,33	11,45
Londrina	11,93	5,75	8,17	2,42	3,58	11,75
Cornélio Procópio	19,80	7,29	9,11	1,82	5,47	14,58
Jacarezinho	18,11	5,47	7,66	2,19	3,01	10,68
Toledo	13,47	7,08	8,90	1,82	3,04	11,94
Telêmaco Borba	20,41	8,80	10,71	1,91	3,06	13,77
Ivaiporã	12,49	4,58	5,15	0,57	6,29	11,44
Paraná	14,66	6,15	8,15	2,00	3,49	11,64

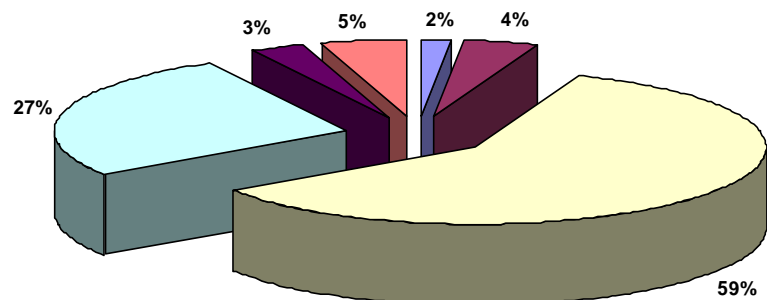
Fonte: SIM/SINASC/DVIEP/CEPI/SVS/SESA-PR

Nota*: TMI de 2012 é preliminar, estando sujeita à alteração

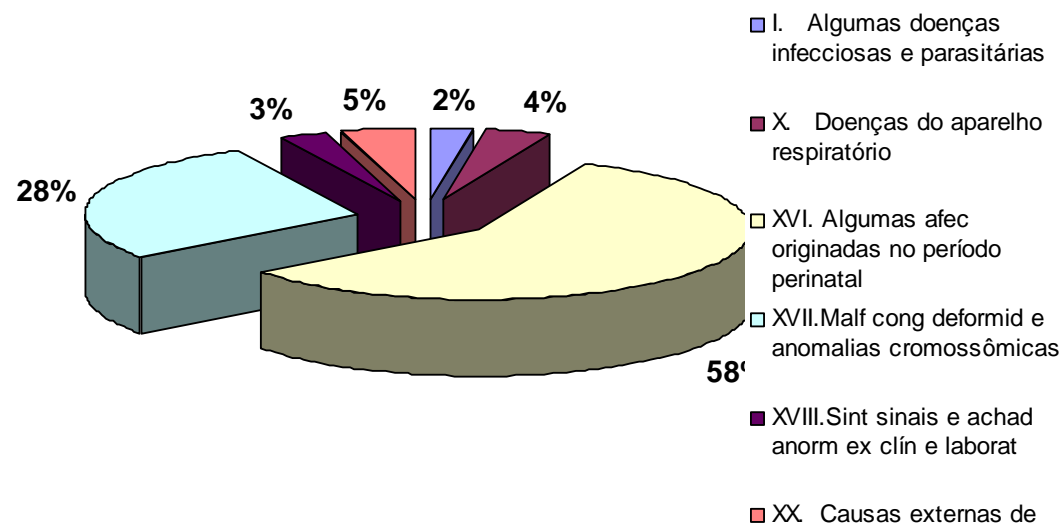
Data: 20/06/2013

Principais Causas de Mortalidade Infantil, < 01 ANO, Paraná 2011 e 2012*

2011



2012

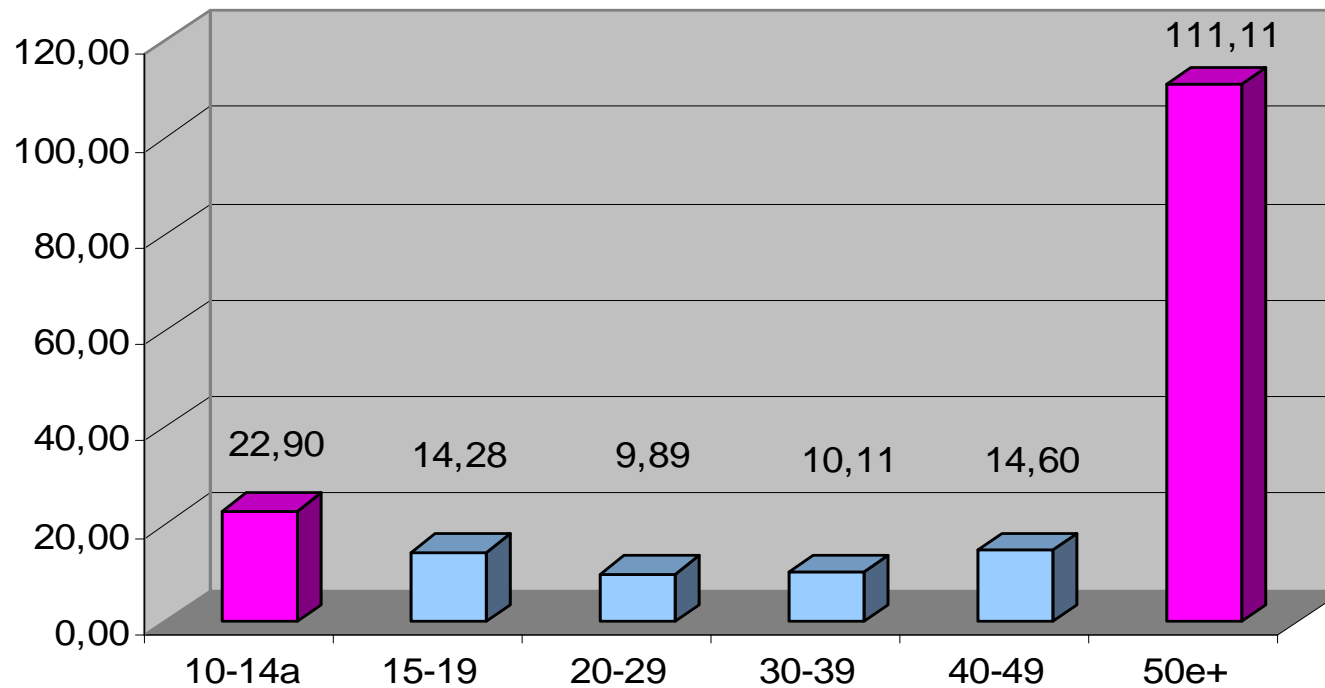


Fonte: SIM/DVIEP/CEPI/SVS/SESA-PR

Nota*: TMI de 2012 é preliminar, estando sujeita à alteração

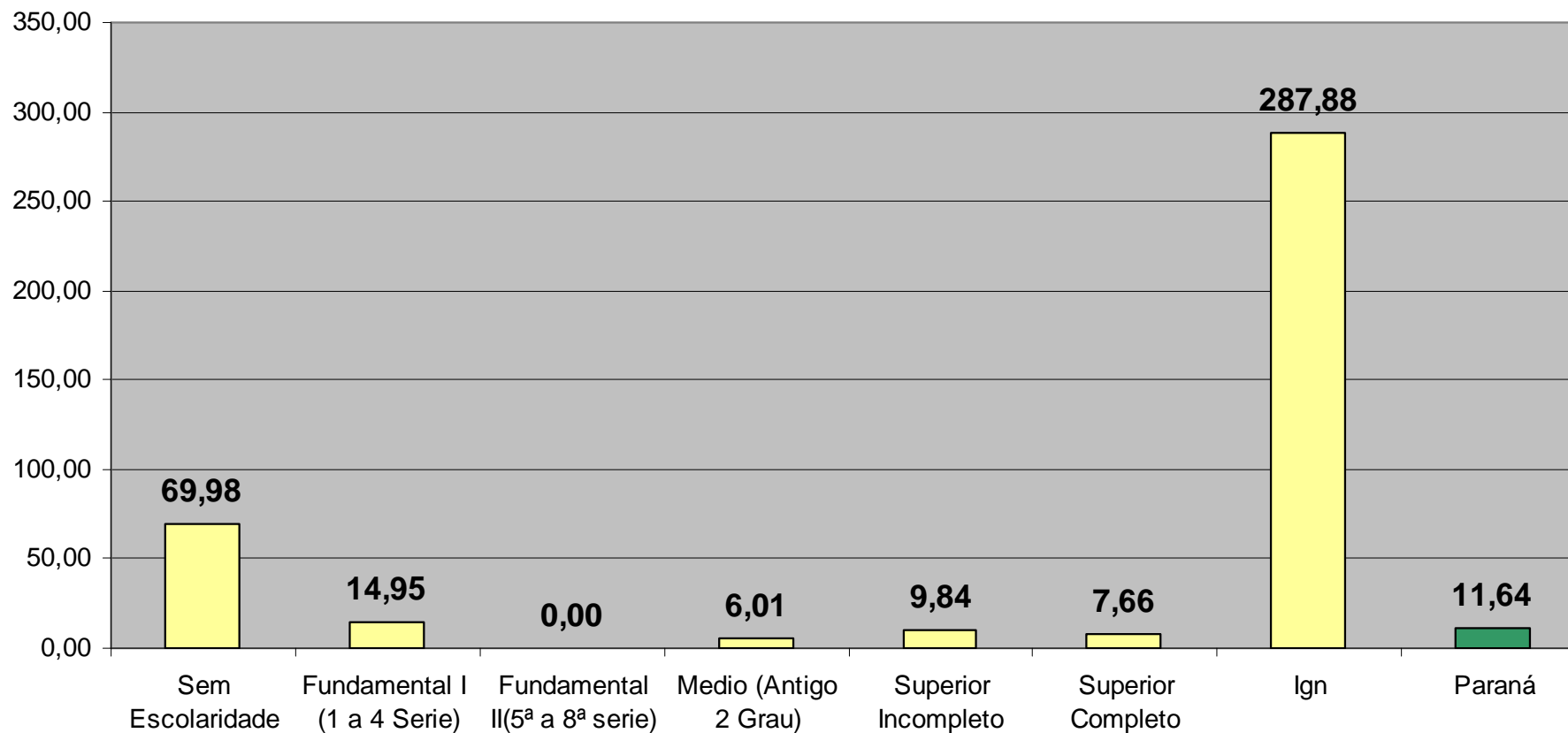
Data: 20/06/2013

Taxa de Mortalidade Infantil por 1000 Nascidos Vivos, segundo faixa etária da mãe. Paraná, 2012*



Fonte: SIM/SINASC/DVIEP/CEPI/SVS/SESA-PR
Nota*: TMI de 2012 é preliminar, estando sujeita à alteração
Data: 20/06/2013

TMI por 1000 NV, segundo escolaridade materna, Paraná, 2012*

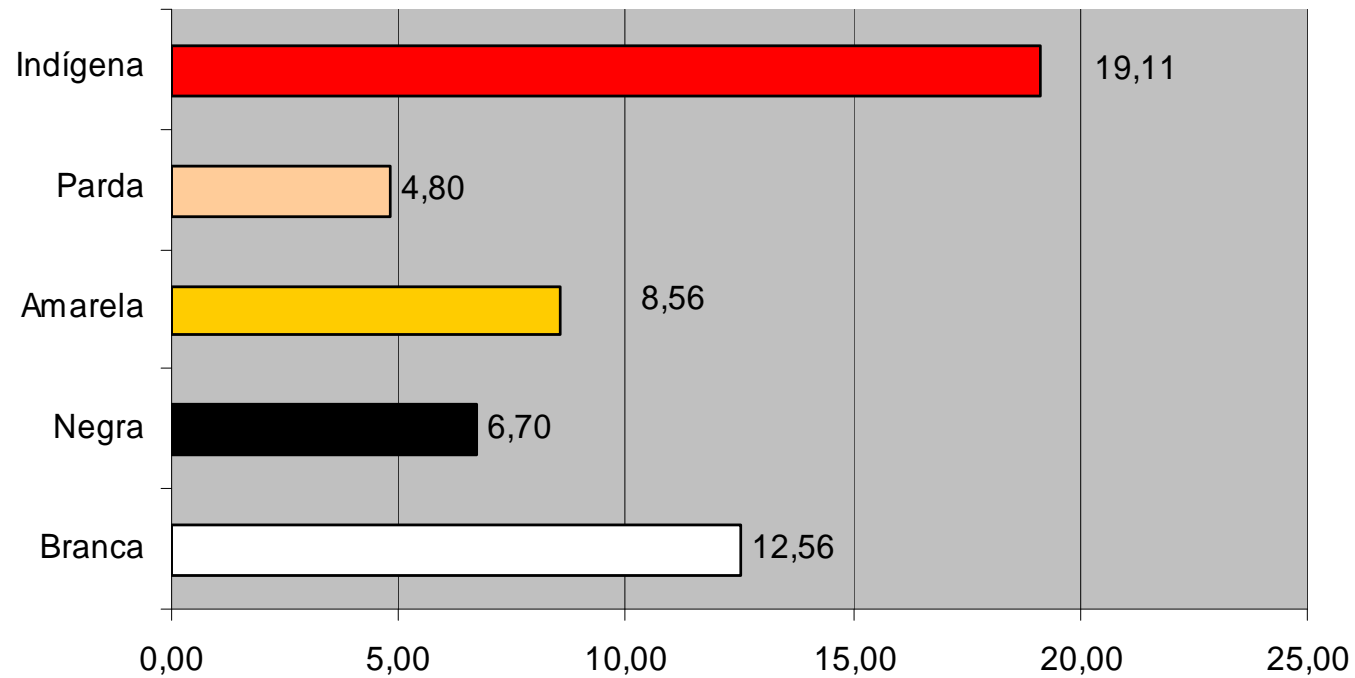


Fonte: SIM/SINASC/DVIEP/CEPI/SVS/SESA-PR

Nota*: TMI de 2012 são preliminares, estando sujeitas à alterações

Data: 23/05/2013

Taxa de Mortalidade Infantil Por 1000 Nascidos Vivos Segundo a Raça/Cor da Mãe. Paraná, 2012*



Fonte: SIM/SINASC/DVIEP/CEPI/SVS/SESA-PR

Nota*: TXMI de 2012 é preliminar, estando sujeita à alteração

Data: 20/06/2013