



PARANÁ

GOVERNO DO ESTADO

Secretaria da Saúde

O PARANÁ EM NÚMEROS

» População – IBGE 2010: 10.492.050

» Municípios: 399

» Regionais de Saúde: 22

PARANÁ - REGIONAIS DE SAÚDE



REDES DE ATENÇÃO À SAÚDE

Priorizadas no Plano de Governo 2011 - 2014:

- **Rede de Atenção às Urgências;**
- **Rede Mãe Paranaense;**
- **Rede de Saúde Mental;**
- **Rede de Atenção à Pessoa com Deficiência;**
- **Rede de Atenção à Saúde do Idoso.**

PROJETOS DA SESA

- Mãe Paranaense
- Sistema Estadual de Regulação
- Programa de Apoio aos Hospitais Públicos e Filantrópicos – HOSPSUS
- Programa de Qualificação da Atenção Primária à Saúde – APSUS

PROJETOS DA SESA

- Programa Estadual de Apoio aos Consórcios Intermunicipais de Saúde – COMSUS
- Farmácia do Paraná
- VIGIASUS
- Paraná Urgências

TOTAL DE HOSPITAIS

- Hospital geral: 429
 - Hospital especializado: 55
- } **484**
-
- Hospitais gerais SUS: 389
 - Hospitais especializados SUS: 40
- } **429**

(CNES junho/2013)

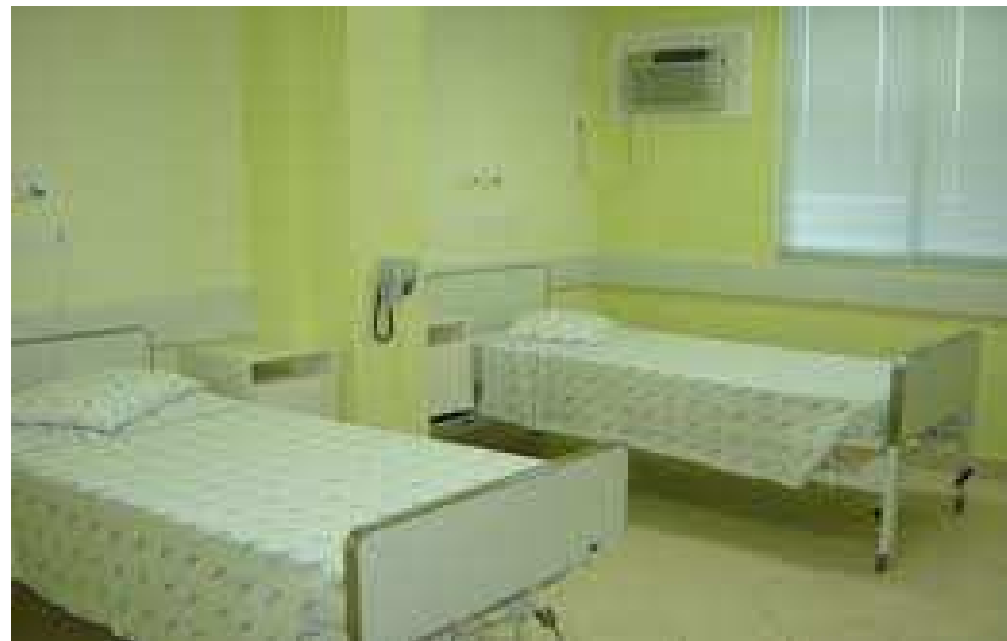
HOSPITAIS POR REGIONAL DE SAÚDE E POR TIPO DE PRESTADOR – CNES – Junho/2013

Regional de Saúde	Público	Filantrópico	Privado	Total
4101 Paranaguá	5	-	4	9
4102 Metropolitana	27	20	48	95
4103 Ponta Grossa	6	10	5	21
4104 Irati	1	4	3	8
4105 Guarapuava	-	5	8	13
4106 União da Vitória	4	3	1	8
4107 Pato Branco	-	-	10	10
4108 Francisco Beltrão	4	1	16	21
4109 Foz do Iguaçu	2	3	8	13
4110 Cascavel	7	2	23	32
4111 Campo Mourão	9	4	10	23
4112 Umuarama	7	-	5	12
4113 Cianorte	3	1	4	8
4114 Paranavaí	18	2	7	27
4115 Maringá	15	8	17	40
4116 Apucarana	6	6	3	15
4117 Londrina	16	6	20	42
4118 Cornélio Procópio	7	6	6	19
4119 Jacarezinho	11	7	4	22
4120 Toledo	4	2	22	28
4121 Telêmaco Borba	2	-	3	5
4122 Ivaiporã	7	1	5	13
Total	161	91	232	484
%	33	19	48	100

LEITOS SUS

- Leitos gerais SUS: 19.957
- Leitos complementares SUS: 1.729

(CNES junho/2013)



FREQUÊNCIA DE INTERNAMENTOS POR FAIXA ETÁRIA

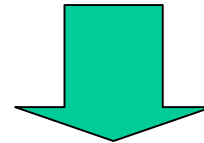
TABWIN – SIH – PARANÁ 2012

Diag CID10 (capit)	<1a	1-4a	5-14a	15-24a	25-34a	35-44a	45-54a	55-64a	65e+a	Total	%
XV. Gravidez parto e puerpério	0	0	1.549	60.570	41.340	11.359	282	16	7	115.123	15
X. Doenças do aparelho respiratório	11.816	17.605	12.970	6.598	5.614	6.253	8.513	11.397	32.963	113.729	14
IX. Doenças do aparelho circulatório	345	239	566	1.652	3.573	7.841	16.020	23.134	43.875	97.245	12
XIX. Lesões enven e alg out conseq causas externas	451	2.419	7.961	15.442	13.105	11.093	9.531	7.035	9.744	76.781	10
XI. Doenças do aparelho digestivo	1.430	2.251	5.050	6.383	8.045	10.069	11.735	10.702	13.127	68.792	9
II. Neoplasias (tumores)	137	898	1.621	2.146	3.148	7.072	11.114	11.956	15.782	53.874	7
V. Transtornos mentais e comportamentais	6	17	744	6.429	11.447	13.512	11.792	4.807	1.138	49.892	6
XIV. Doenças do aparelho geniturinário	708	2.527	3.302	6.559	6.406	6.716	6.644	5.369	8.497	46.728	6
I. Algumas doenças infecciosas e parasitárias	2.809	5.377	4.789	3.569	3.446	3.793	3.989	4.072	8.596	40.440	5
Total	33.791	36.758	47.829	120.420	110.399	92.791	95.217	93.577	156.408	787.190	
%	4	5	6	15	14	12	12	12	20	100	

PROJETO: CUIDADOS CONTINUADOS INTEGRADOS DO ESTADO DO PARANÁ

- Convênio com a Federação das Santas Casas de Misericórdia e Hospitais Beneficentes do Estado do Paraná – FEMIPA.

Objeto do convênio



**Desenvolvimento da Rede de Cuidados
Continuados Integrados em conjunto com a
SESA.**

PROJETO: CUIDADOS CONTINUADOS INTEGRADOS DO ESTADO DO PARANÁ

- **Centro de Estudos Augusto Leopoldo Ayrosa Galvão - CEALAC**
 - Elaboração
- **Hospital Samaritano - SP:**
 - Adequação de área física (reforma e ampliação);
 - Capacitação dos profissionais
- **GESAWORLD GROUP:**
 - Assessoria Técnica.

PROJETO: CUIDADOS CONTINUADOS INTEGRADOS DO ESTADO DO PARANA

➤ Prefeitura Municipal de Rebouças e

➤ SESA Paraná:

04ª Regional de Saúde - Irati

Superintendência de Atenção à Saúde

Superintendência de Unidades Próprias

Superintendência de Gestão de Sistemas de Saúde
- Apoio Técnico

PROJETO: CUIDADOS CONTINUADOS INTEGRADOS DO ESTADO DO PARANA

Etapas:

- Diagnóstico e seleção de experiências;
- Preparação das unidades e equipes;
- Implantação e avaliação.

**IMPLANTAÇÃO DA UNIDADE DE CUIDADOS CONTINUADOS
INTEGRADOS EM SAÚDE
DO PARANÁ**



04ª REGIONAL DE SAÚDE – IRATI



PREFEITURA MUNICIPAL DE REBOUÇAS



HOSPITAL DE CARIDADE DONA DARCY VARGAS

04ª REGIONAL DE SAÚDE

População: 160.962

Extensão territorial:
6.077,215 Km²

Municípios:

- Fernandes Pinheiro;
- Guamiranga;
- Imbituva;
- Inacio Martins;
- Irati;
- Mallet;
- Rebouças;
- Rio Azul;
- Teixeira Soares.



INTERNAMENTOS DOS RESIDENTES DA 04ª RS

- Total de internamentos em 2012: 12.335
- Média complexidade: 11.457
- Alta complexidade: 878

45% em leito clínico

36% em leito cirúrgico

INTERNAMENTOS DOS RESIDENTES DA 04ª RS

- Internamentos nos hospitais da 04ª Regional de Saúde: 72%
- Internamentos nos hospitais da 02ª Regional de Saúde: 19%
- Internamentos nos hospitais da 03ª Regional de Saúde: 7%
- Internamentos em outras Regionais: 2%

INTERNAMENTOS DOS RESIDENTES DA 04ª RS

Diagnóstico	Total	%
XV. Gravidez parto e puerpério	2.104	17,06
X. Doenças do aparelho respiratório	1.923	15,59
IX. Doenças do aparelho circulatório	1.656	13,43
XI. Doenças do aparelho digestivo	1.210	9,81
XIX. Lesões enven e alg out conseq causas externas	921	7,47
XIV. Doenças do aparelho geniturinário	704	5,71
II. Neoplasias (tumores)	695	5,63
I. Algumas doenças infecciosas e parasitárias	653	5,29
V. Transtornos mentais e comportamentais	606	4,91
Outros	1.863	15,1

O PROJETO

Localização da Unidade de Cuidados Continuados:

Município: Rebouças

Hospital de Caridade

Dona Darcy Vargas

08 Equipes de Gestão de Alta:
02ª, 03ª e 04ª RS

+

02 Equipes de Atenção Domiciliar











Muito obrigada!

Ilsa Menegazzo

SGS/SESA Paraná