



PARANÁ

GOVERNO DO ESTADO

Secretaria da Saúde

“A SITUAÇÃO DE SAÚDE NO PARANÁ”

Departamento de Vigilância Epidemiológica - DEVE

Superintendência de Vigilância em Saúde – SVS/SESA

2012



PARANÁ
GOVERNO DO ESTADO
Secretaria da Saúde



As várias Transições: Uma Questão Mundial

- **Epidemiológica**: Mortalidade por DNT supera as DT
- **Nutricional**: Mudanças na alimentação e redução da atividade física
- **Demográfica**: Envelhecimento populacional acelerado
- **Globalização**: Difusão rápida de hábitos e padrões de comportamento



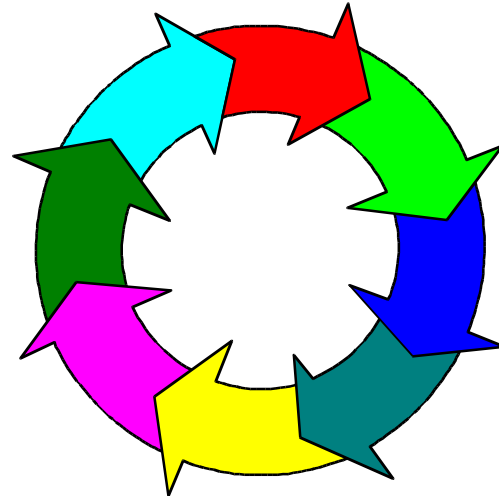
TRANSIÇÃO DEMOGRÁFICA



Transição Epidemiológica

Doenças transmissíveis

➤ **Tendência declinante**



✓ **Tripla carga de doenças**

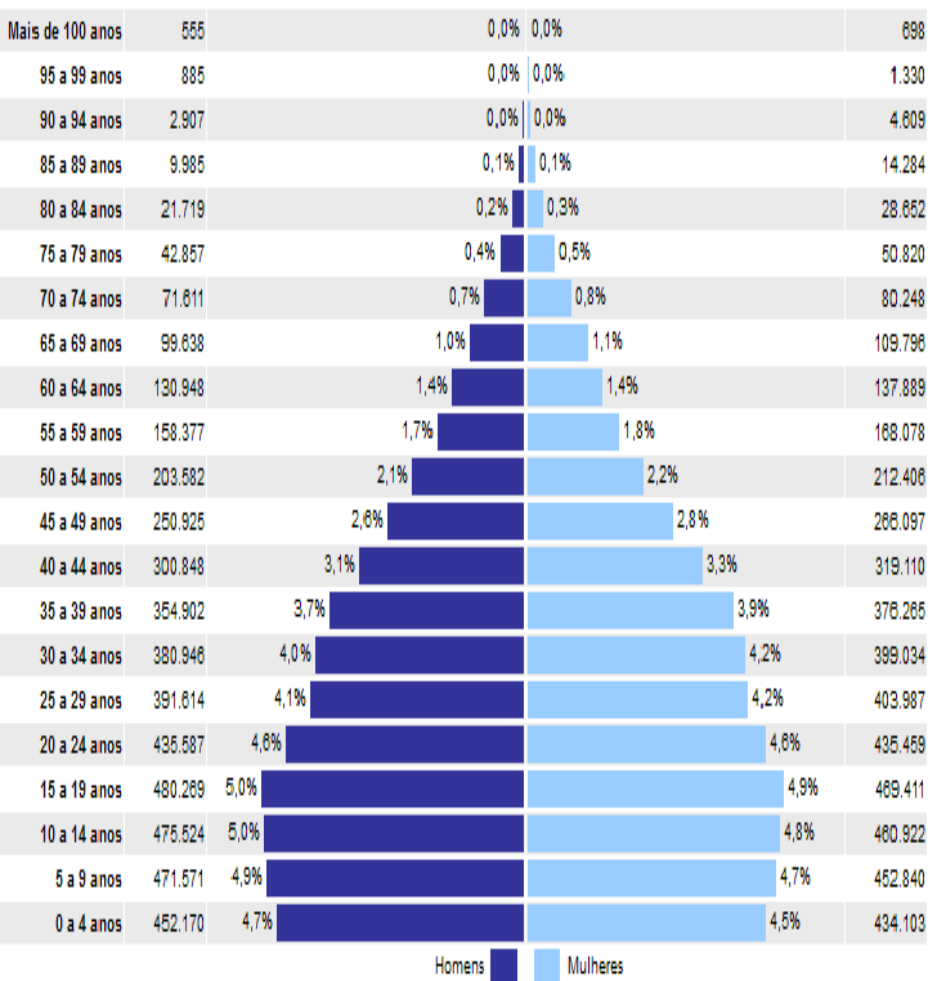
Doenças não transmissíveis e agravos por causas externas

➤ **Tendência de crescimento**

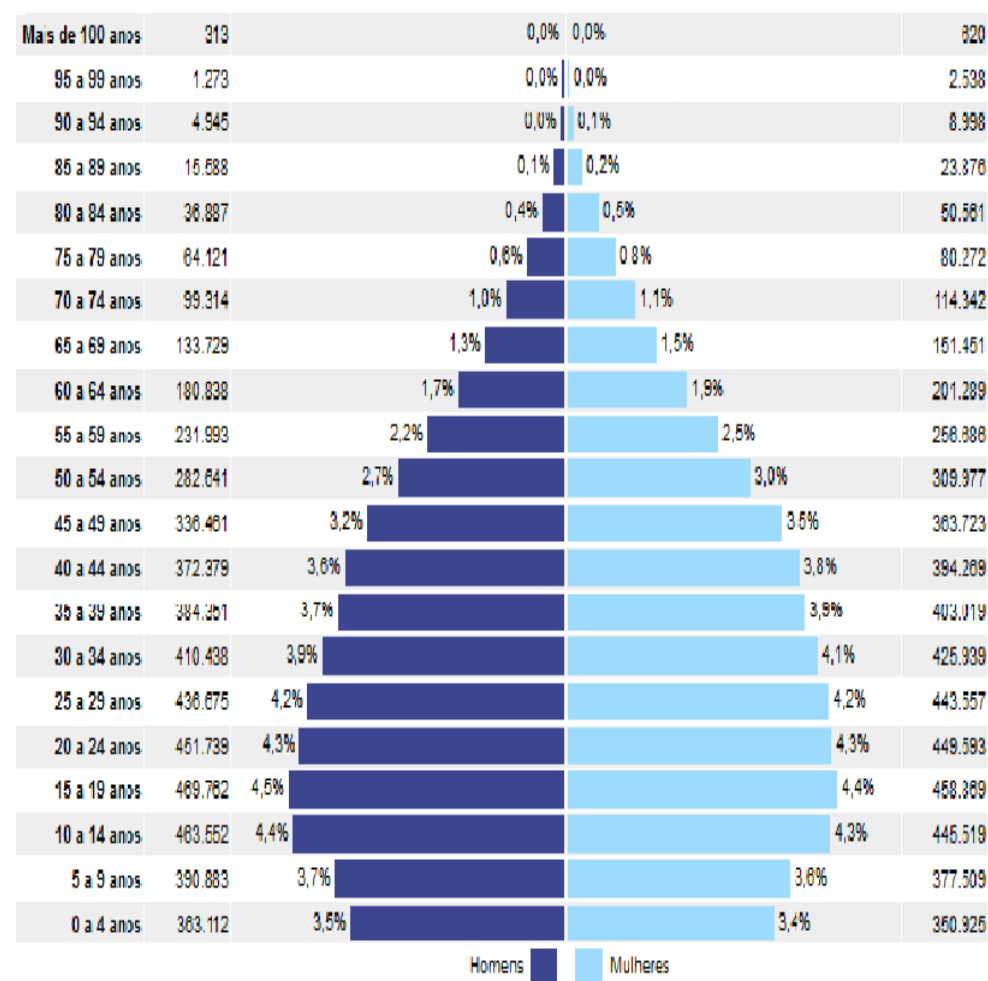


Comparação da Distribuição da População por Sexo, segundo os grupos de idade. Paraná, 2000 e 2010*

Pirâmide Etária - 2000



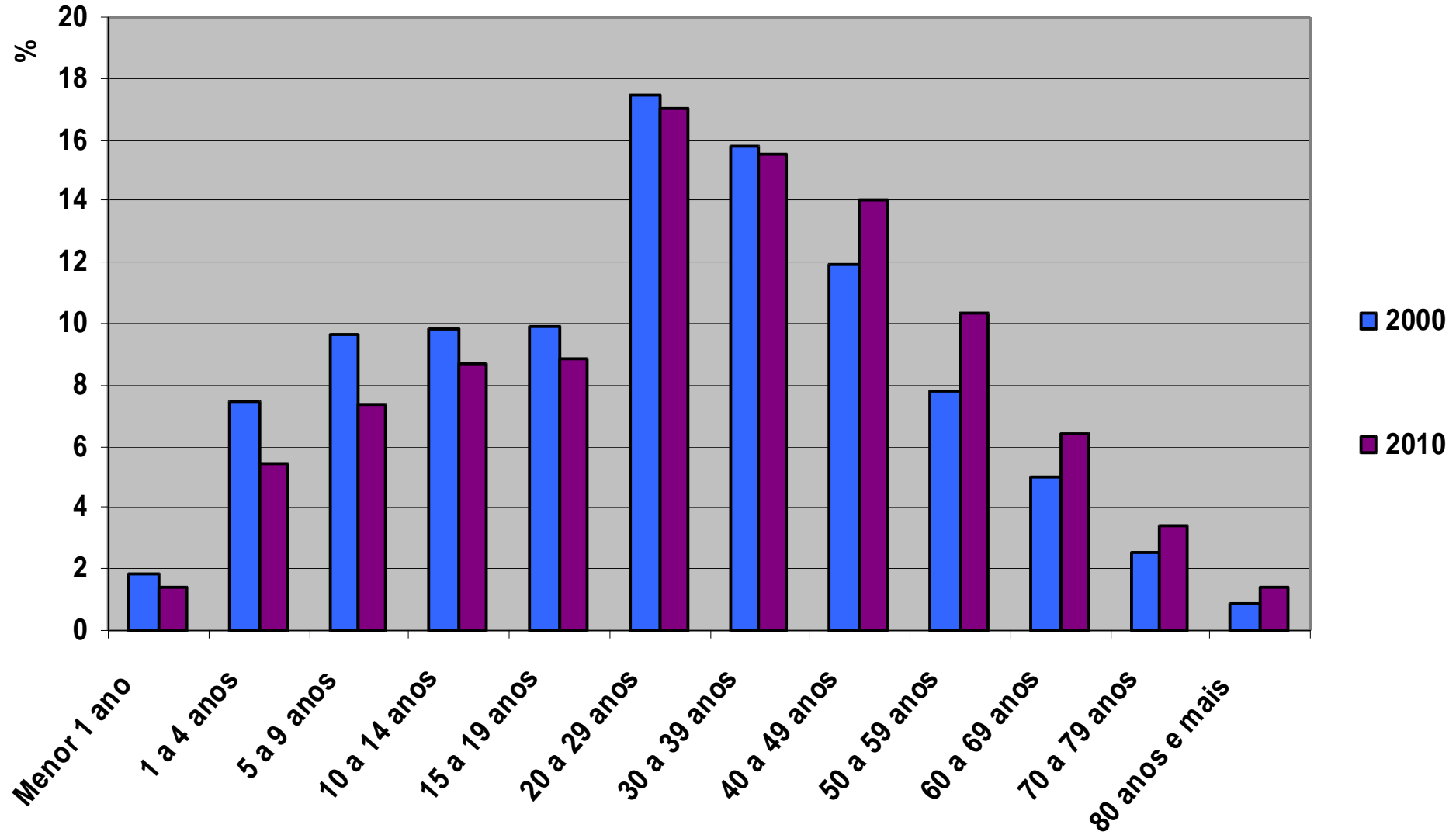
Pirâmide Etária - 2010



Em 2000 a população de maiores de 80 anos era a metade da população de menores de um ano. Já em 2010, elas praticamente se igualam com 1,39% e 1,38% respectivamente.

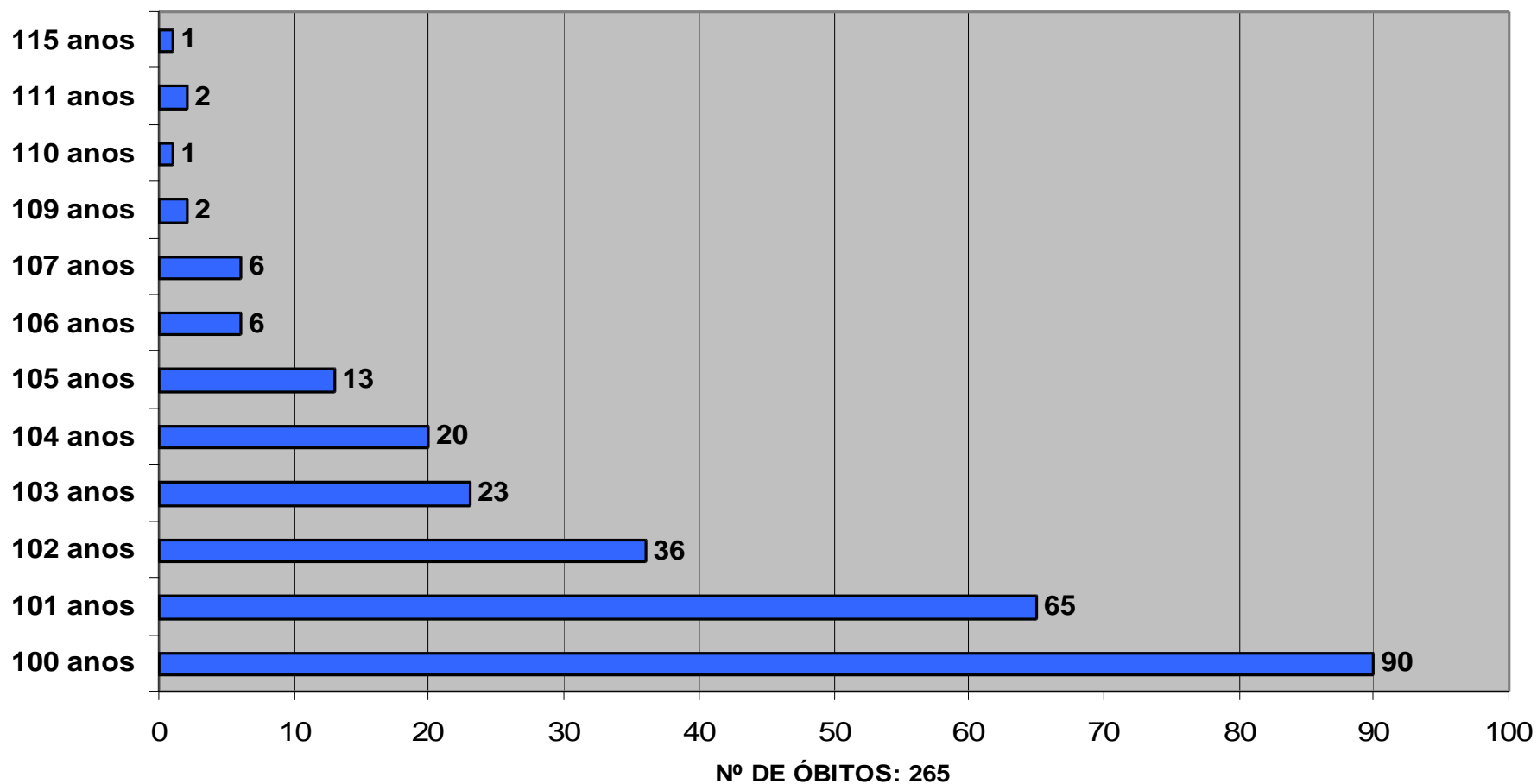
Fonte: IBGE, 2010

Distribuição Proporcional da População por Faixa Etária. Paraná, 2000 e 2010*



* Fonte: Censo IBGE 2000 e 2010

Número de óbitos de indivíduos residentes no Paraná com idade igual ou superior a 100 anos. Paraná, 2011*



Número de óbitos na faixa etária igual ou maior que 100 anos **aumentou 1,9 vezes** entre 2007 e 2011

2007 – 138

2008 – 159

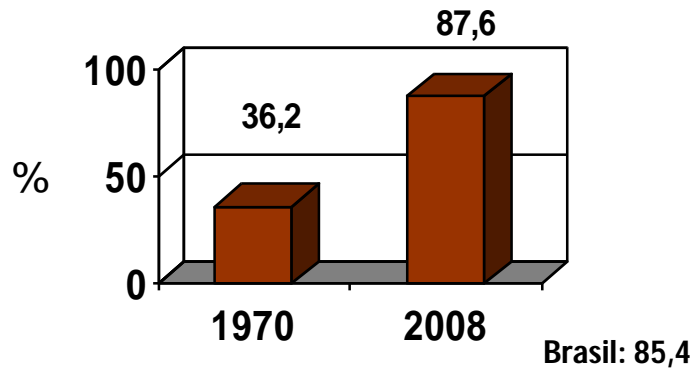
2009 – 174

2010 – 240

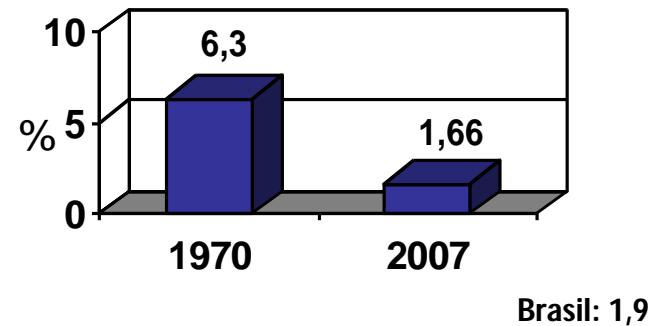
2011 – 265*

Transição Demográfica - Paraná

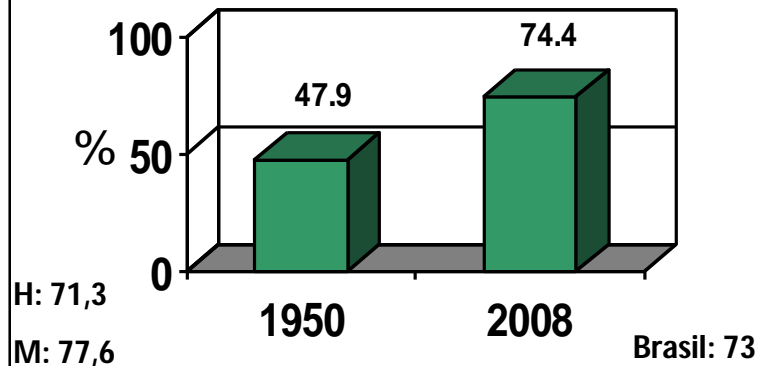
População urbana



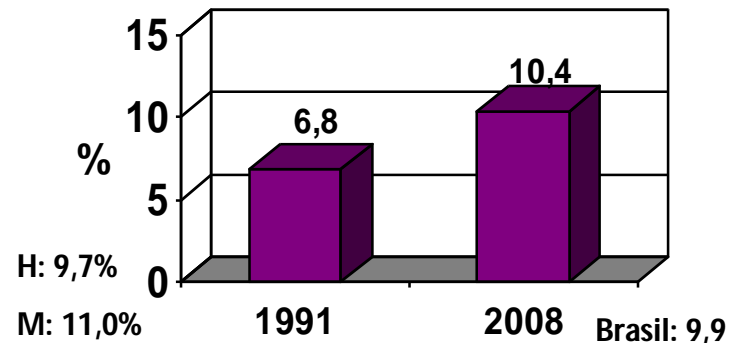
Taxa de Fecundidade*



Esperança de Vida ao Nascer

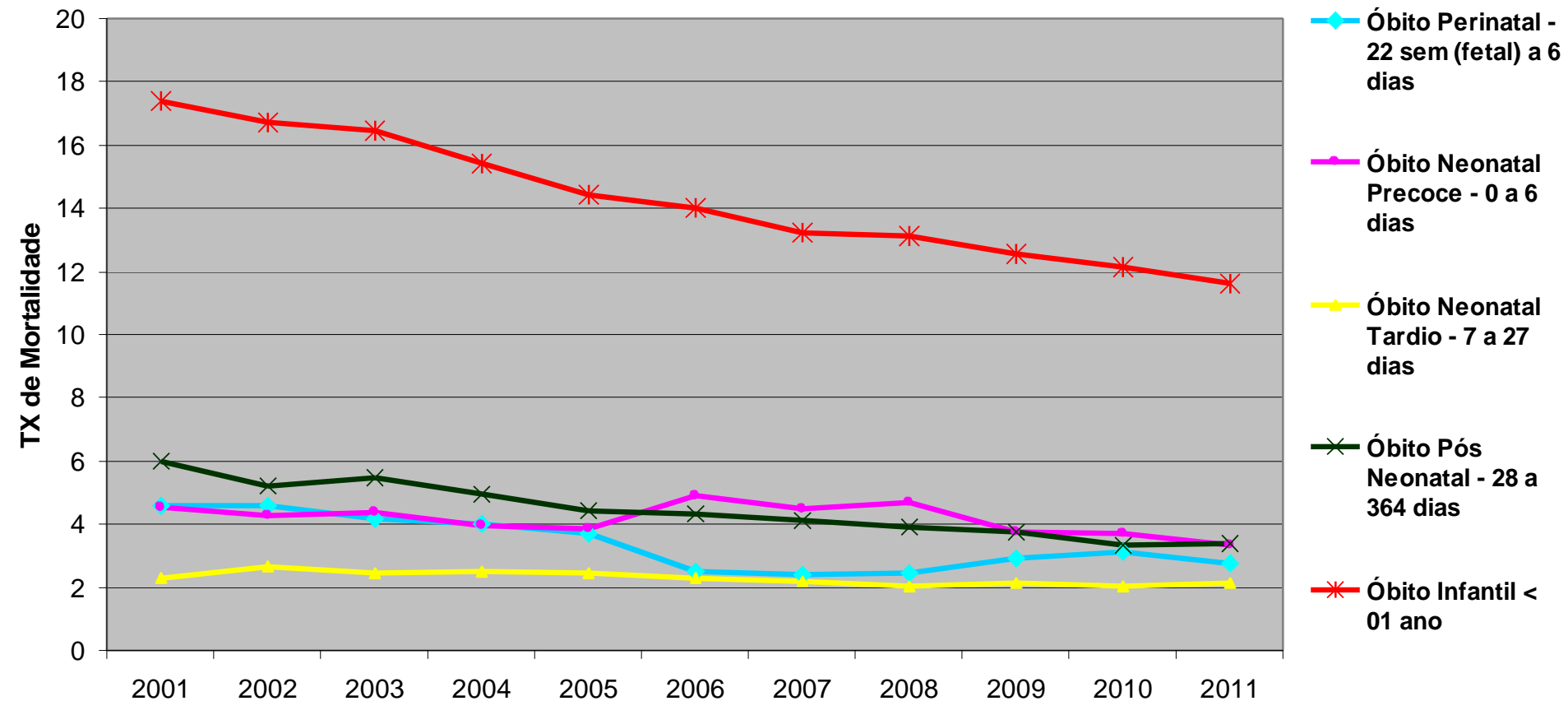


% idosos (60 anos e +)



*Taxa de Fecundidade: Nº médio de filhos nascidos vivos, tidos por uma mulher ao final do seu período reprodutivo, na população residente em determinado espaço geográfico, no ano considerado.

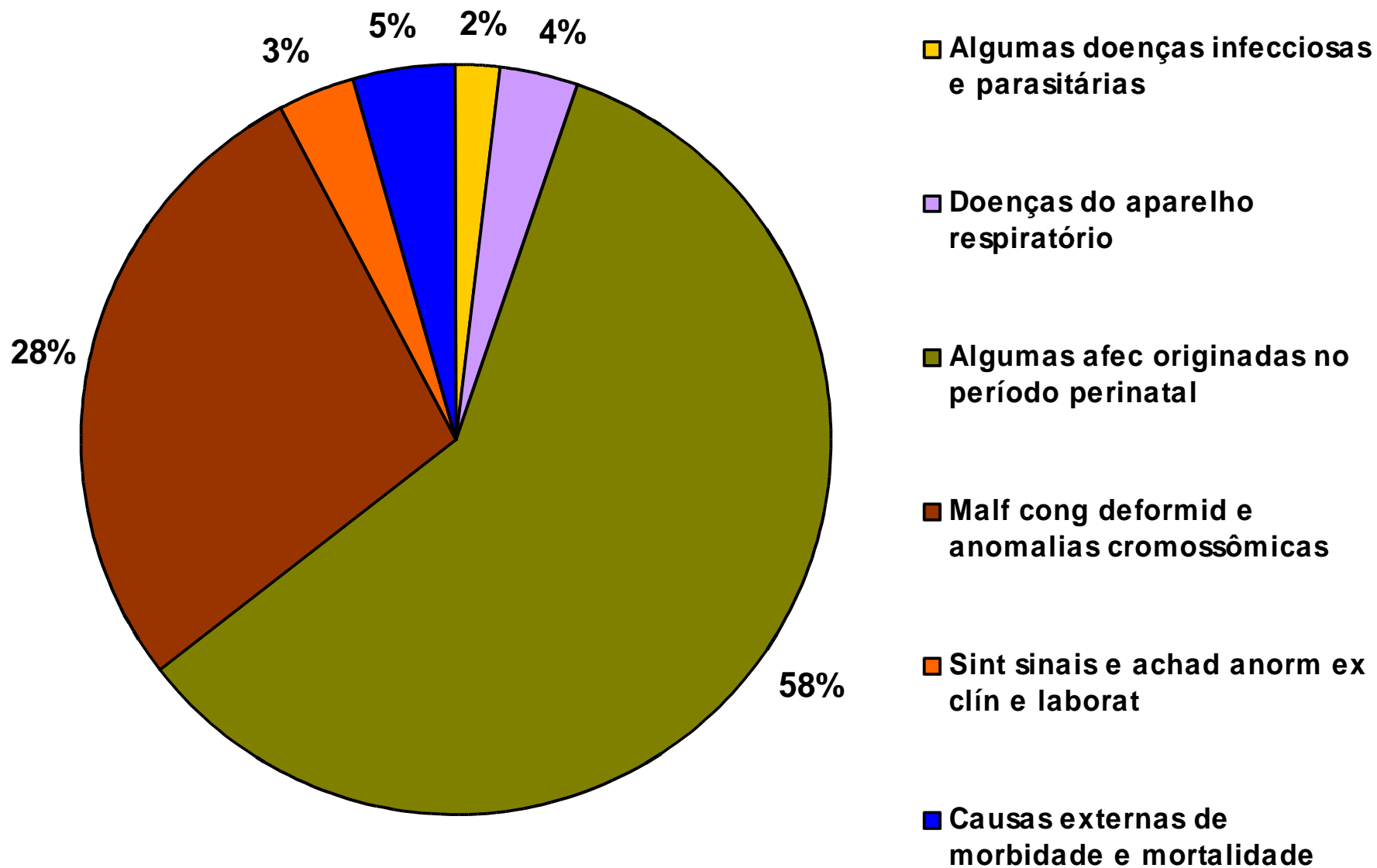
Série Histórica da Mortalidade Perinatal, Neonatal Precoce, Neonatal Tardia, Pós Neonatal e Infantil. Paraná, 2001 a 2011*



FONTE: SIM/VEOMI/DVIEP/DEVE/SVS/SESA-Pr

* Dados preliminares até Julho/2012

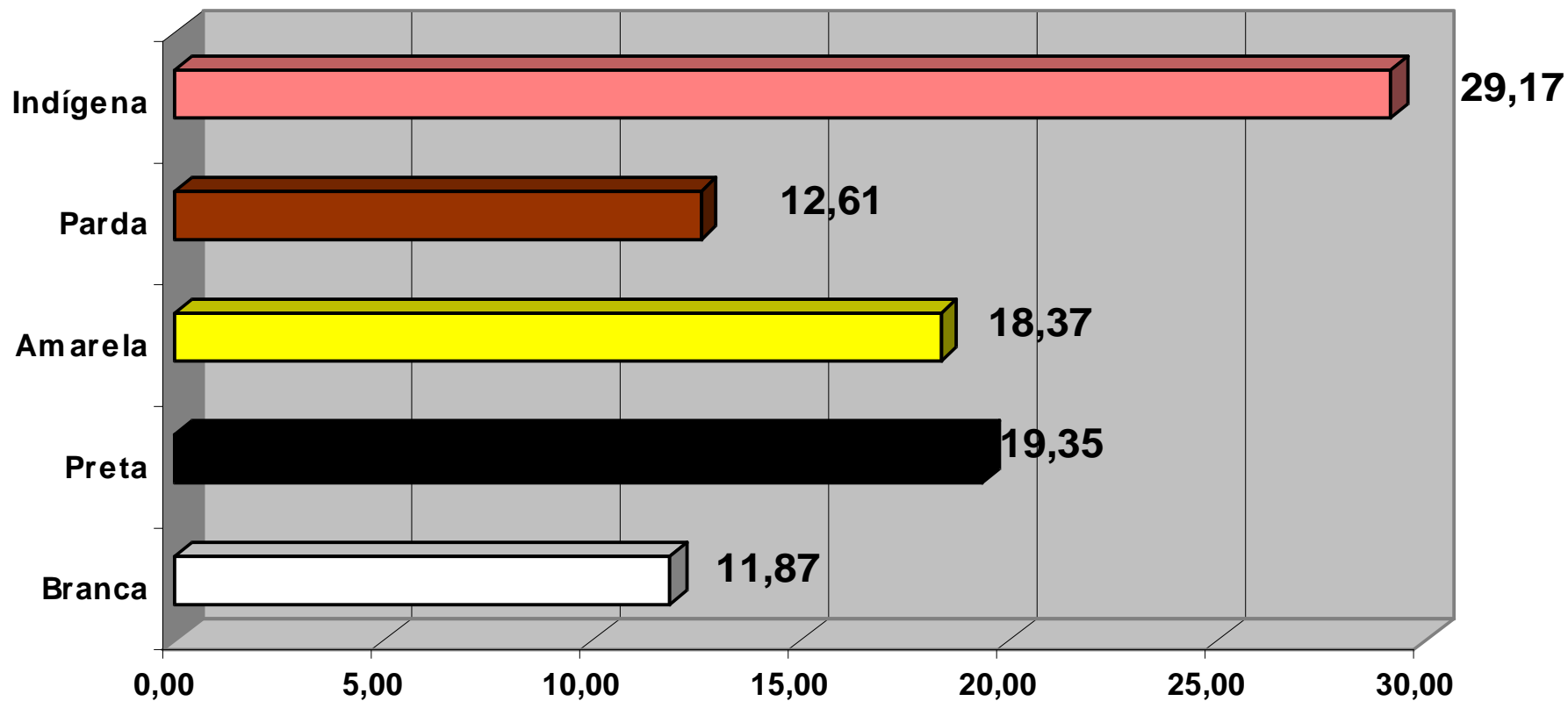
Principais Causas de Mortalidade Infantil, < 01 ano. Paraná, 2011*



FONTE: SIM/VEOMI/DVIEP/DEVE/SVS/SESA-Pr

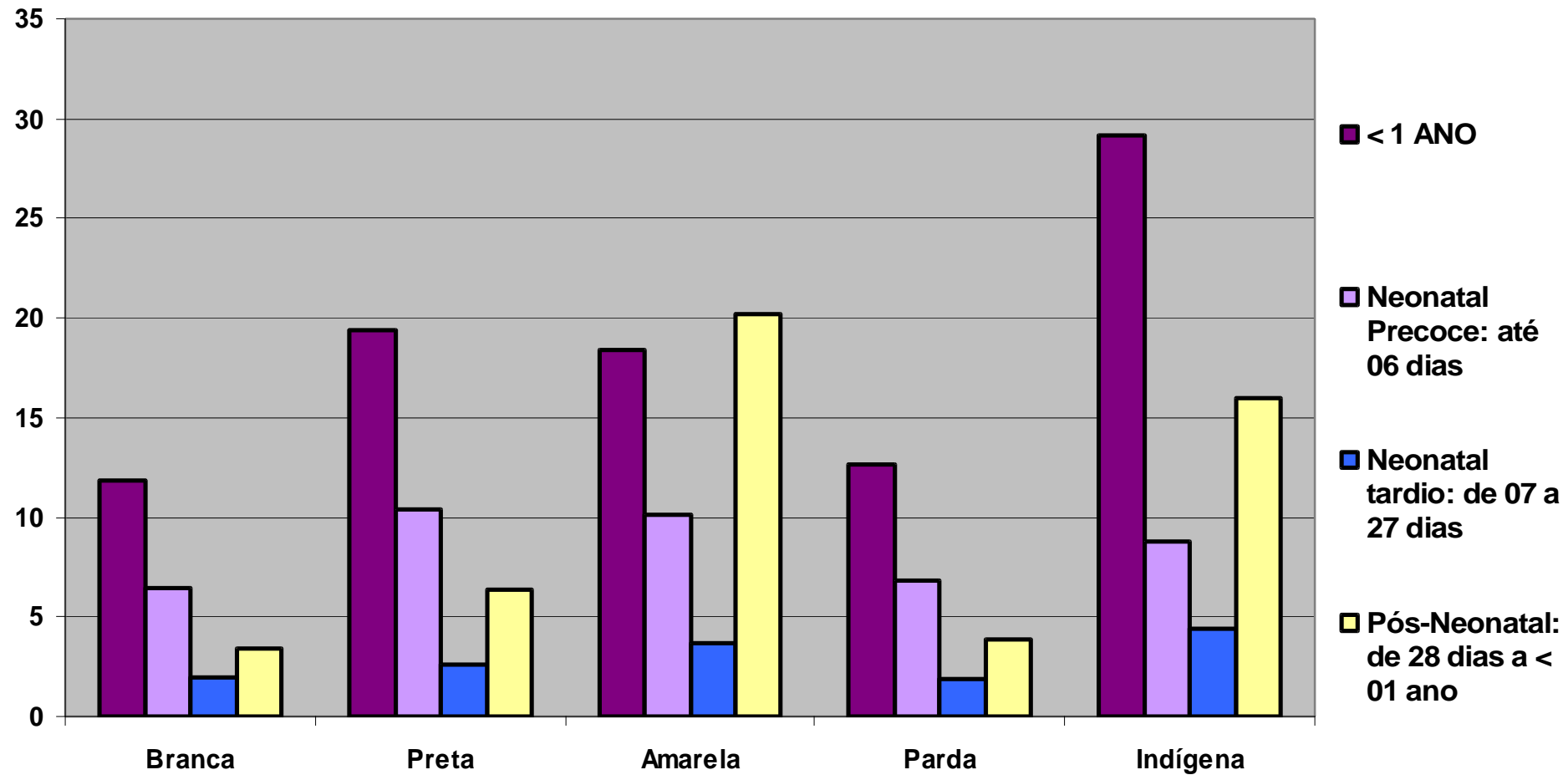
* Dados preliminares até Julho/2012

Coeficiente de mortalidade infantil por 1000 nascidos vivos conforme a raça/cor da mãe. Paraná, 2007-2011*



Risco de morte para os nascidos vivos de mães negras e indígenas é **2 vezes maior** que os nascidos vivos de mães brancas.

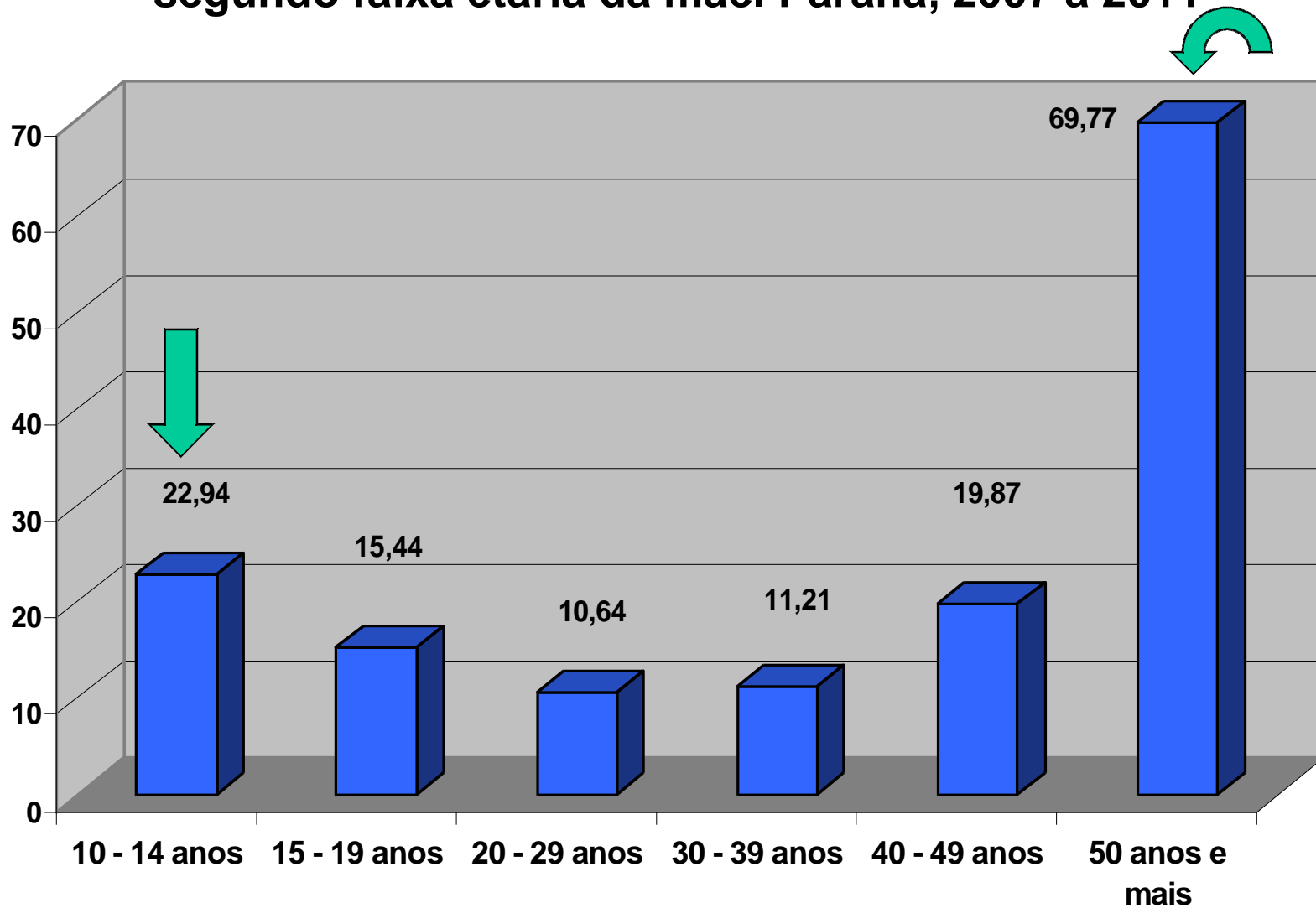
Taxa de Mortalidade Infantil por 1000 Nascidos Vivos, por dias de vida no momento do óbito, segundo raça/cor da mãe. Paraná, 2007 a 2011*



Fonte: SIM/SINASC/VEOMI/DVIEP/DEVE/SVS

* Dados Preliminares até Julho 2012

Coeficiente de Mortalidade Infantil por 1000 Nascidos Vivos, segundo faixa etária da mãe. Paraná, 2007 a 2011*

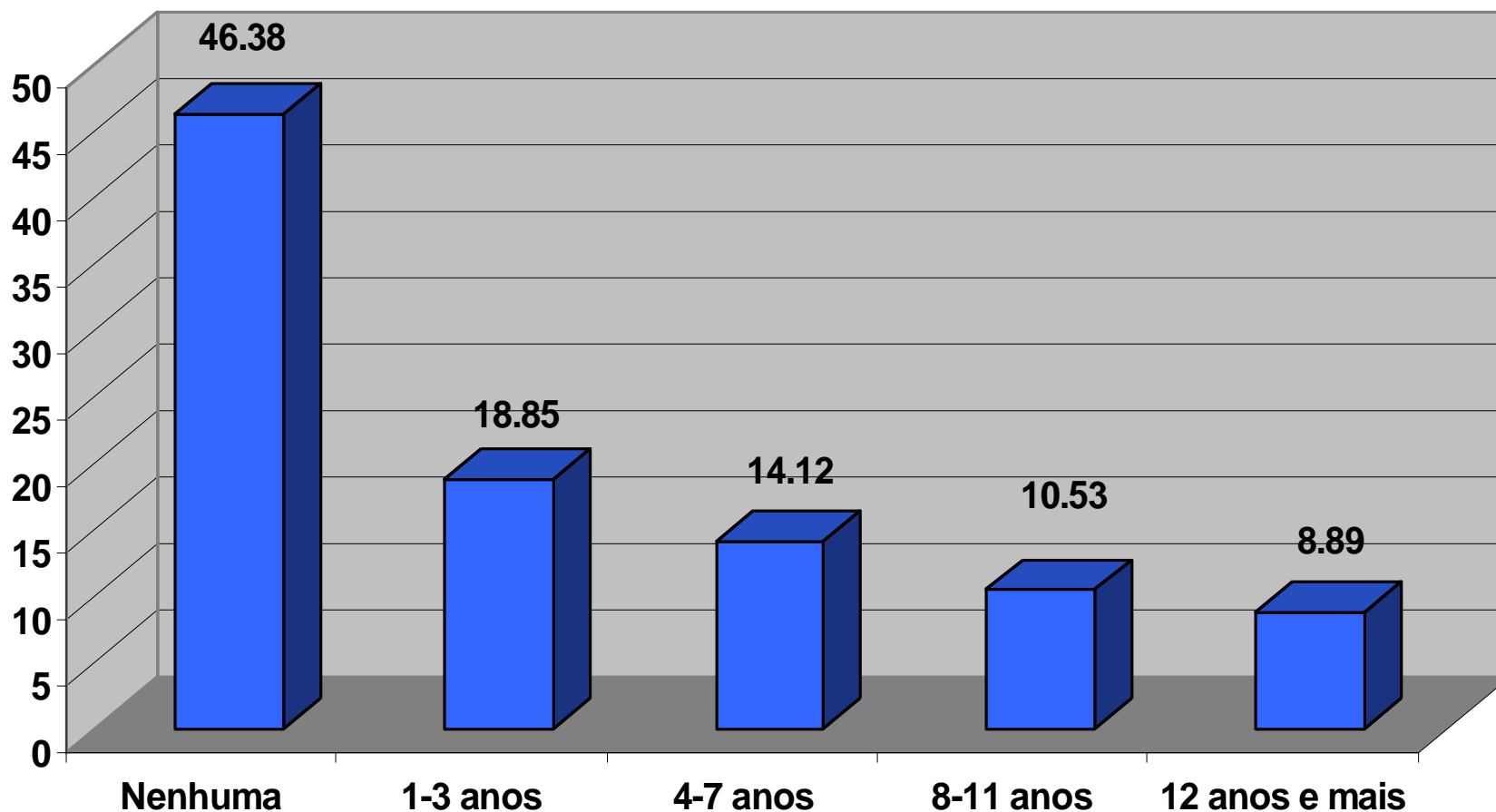


Risco de **2 vezes maior** para menores de 15 anos e acima de 39 anos

Fonte: SIM/SINASC/VEOMI/DVIEP/DEVE/SVS

* Dados Preliminares até Julho/ 2012

Coeficiente de Mortalidade Infantil/1000 NV, segundo anos de estudo da mãe, no período acumulado de 2007-2011*, Paraná*



CMI mães analfabetas é **5,2 vezes maior** que em mães com 12 anos ou mais de estudo.

Fonte: SIM/SINASC/VEOMI/DVIEP/DEVE/SVS

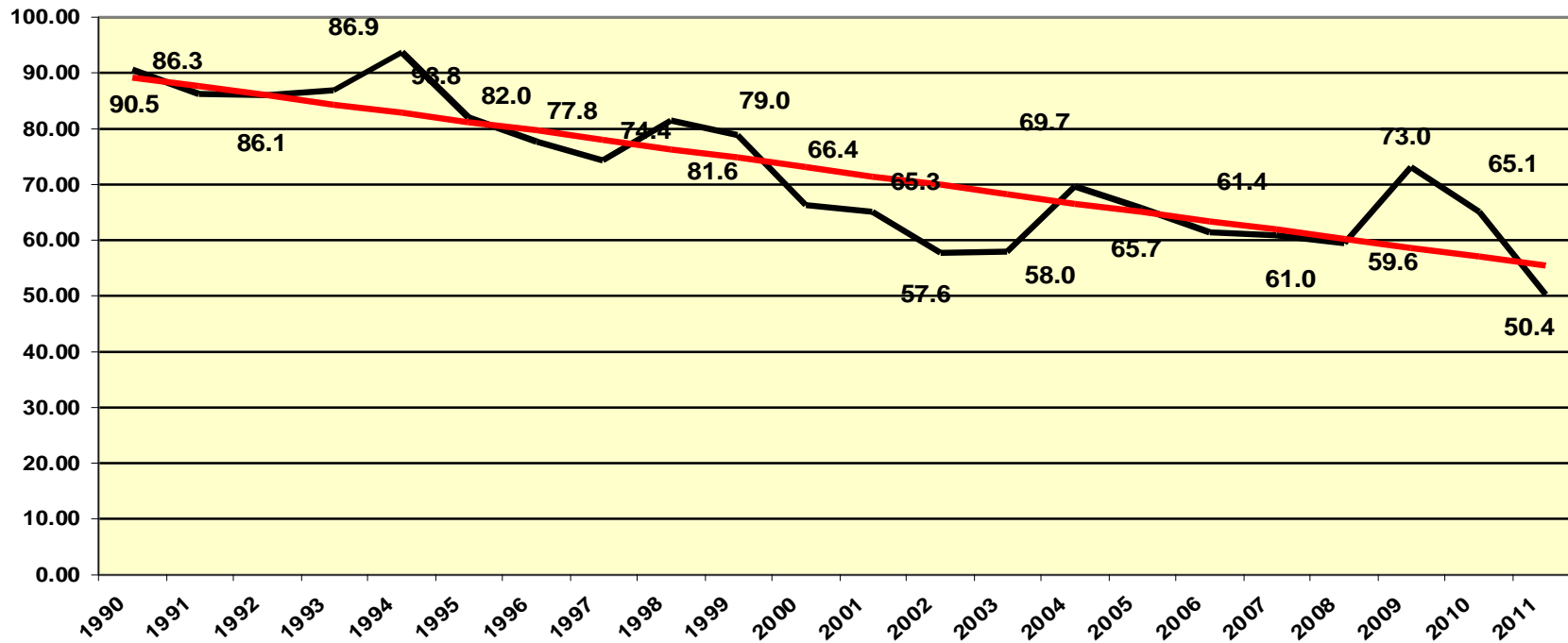
* Dados Preliminares até Julho/2012

Identificação de Risco de MI em < de 01 ano

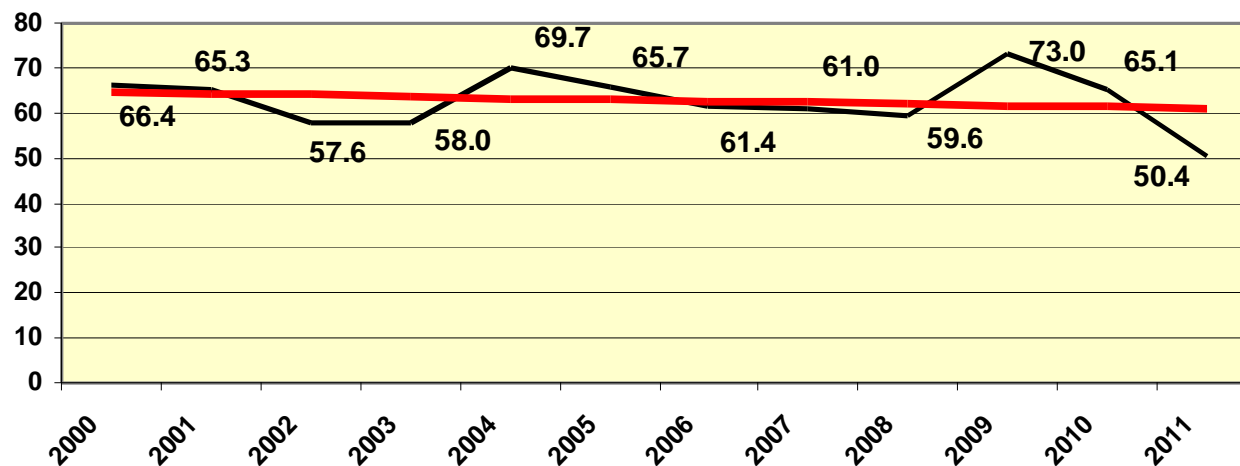
- Filhos de mães com **menos de 15 anos** tem **2 X mais** chances de óbito, do que de mães entre 20-39 anos
- Filhos de mães **sem nenhum** estudo, tem **5 X** mais chances, do que de mães com 12 anos de estudo ou +
- A **principal causa de óbito** é por **Afecções Perinatais (60%)**
- **Crianças Pretas** tem quase **2 X** mais chances de óbito do que as Brancas
- **Crianças Indígenas** tem quase **3 X** mais chances de óbito do que as Brancas



Razão e Tendência de Morte Materna. Paraná, 1990 a 2011*



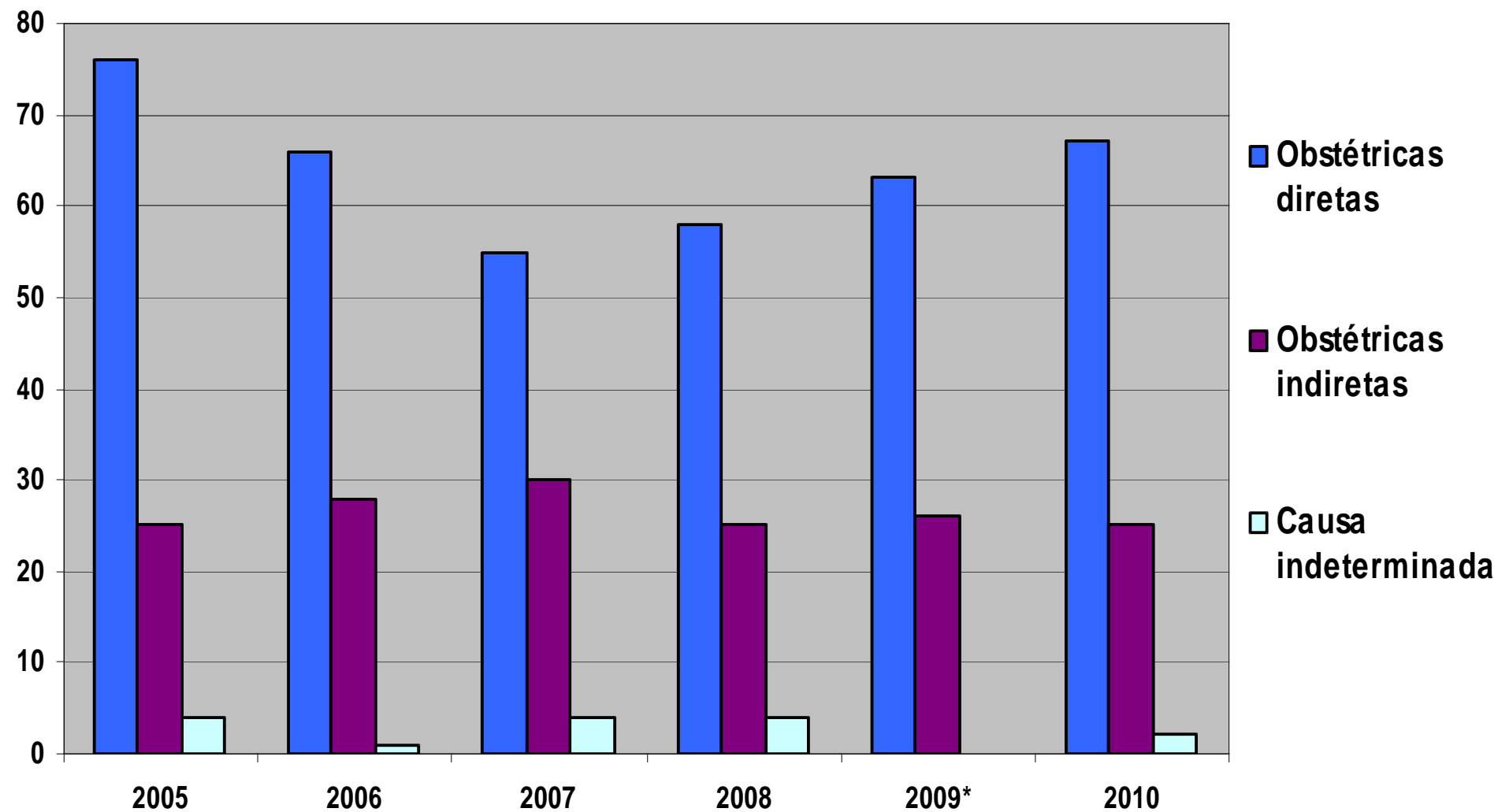
Razão e Tendência de Morte Materna. Paraná, 2000 a 2011*



Fonte: SIM/SINASC/VEOMI/DVIEP/DEVE/SVS/SESA-Pr

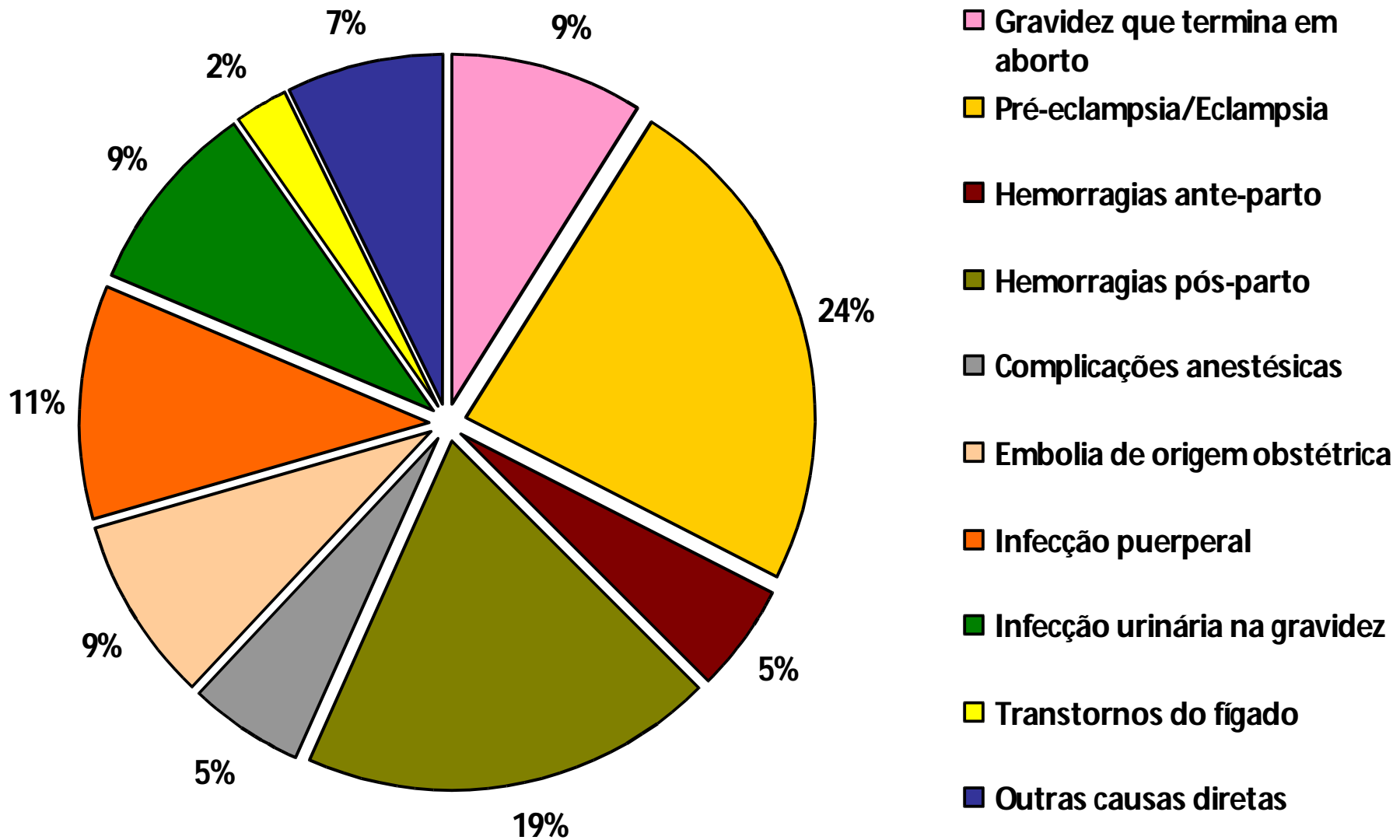
* Dados preliminares recebidos até Julho de 2012

Número de Mortes Maternas segundo Causa Básica. Paraná, 2005-2010*



FONTE: SIM/CEPMM/VEOMI/DVIEP/DEVE/SVS/SESA-Pr
Dados preliminares até Julho/2012

Número de Mortes Maternas por Causa Obstétrica Direta. Paraná, 2005-2010



FONTE: SIM/CEPMM/VEOMI/DVIEP/DEVE/SVS/SESA-Pr

* Dados preliminares até 26/04/2012

Mortalidade Materna

85% dos casos são considerados evitáveis, destes:

- 71% de óbitos são atribuídos à atenção pré-natal, puerpério e assistência hospitalar
- 23% relacionados a causas sociais
- 6% ao planejamento familiar e outros

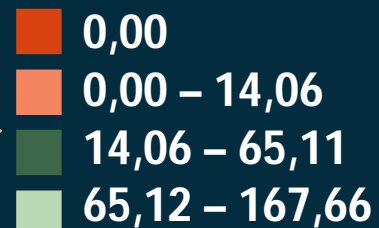
Causas de morte materna:

- 67,8% : obstétricas diretas entre 2000 e 2008



Razão de Morte Materna por Regional de Saúde. Paraná, 2010 e 2011*

RMM 2010

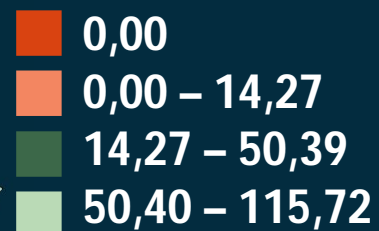


2010

RMM-PR

65,11

RMM 2011



2011

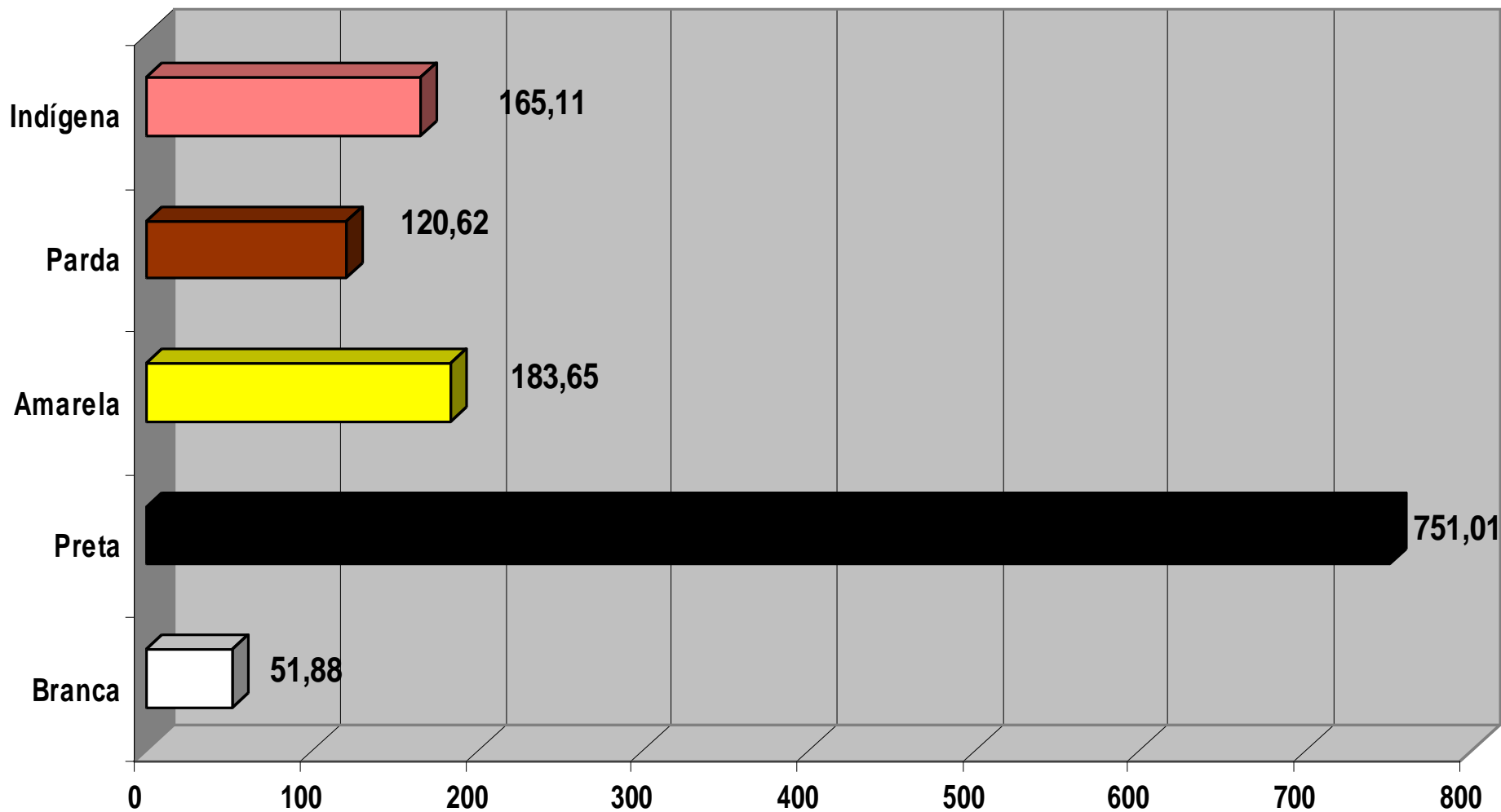
RMM-PR

50,39

Fonte: SIM/SINASC/VEOMI/DVIEP/DEVE/SVS/SESA-Pr

*Dados preliminares recebidos até Julho/2012

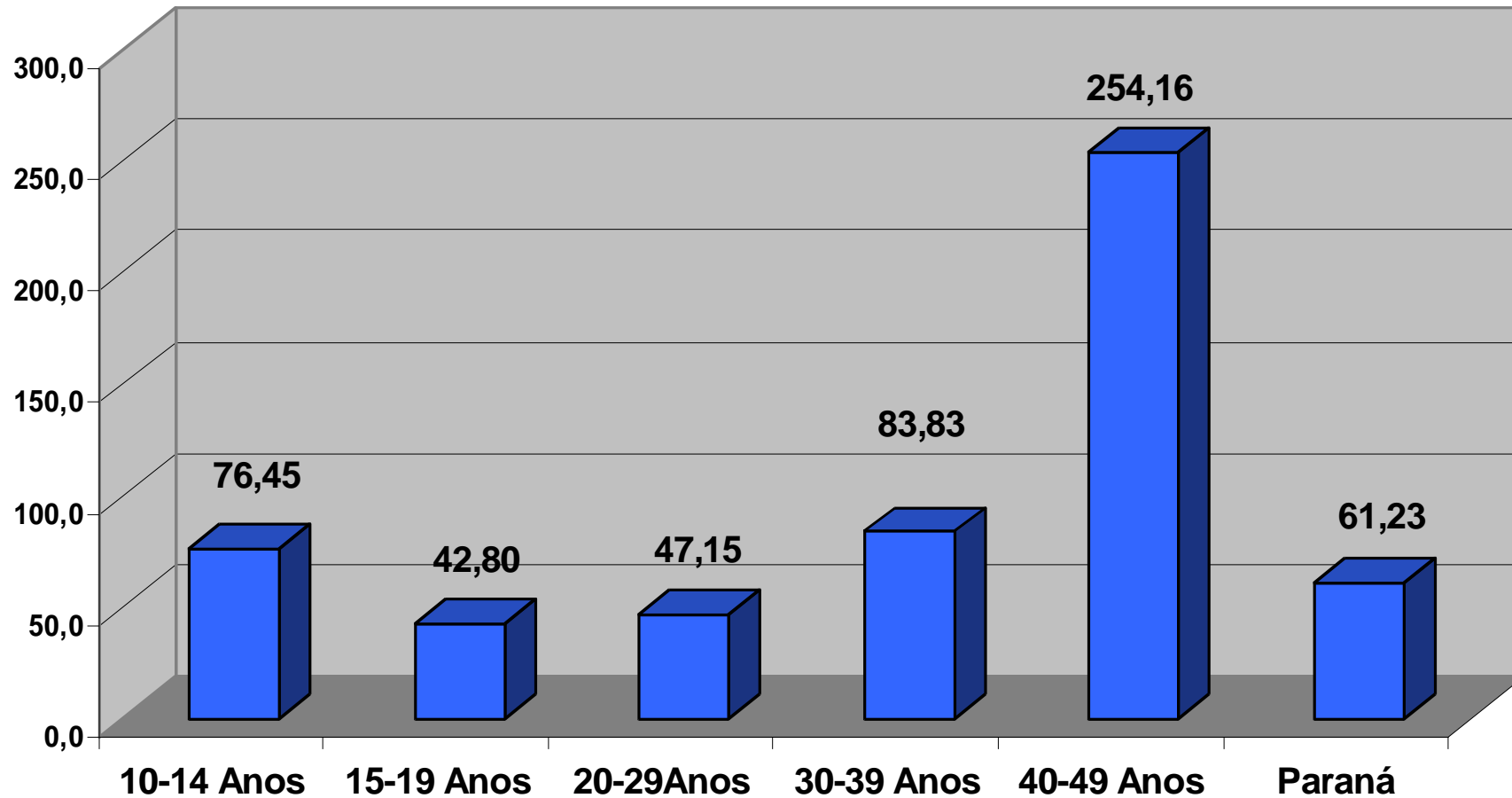
Razão de Morte Materna no período acumulado de 2007 a 2011, conforme a raça/cor. Paraná*



FONTE: SIM/CEPMM/VEOMI/DVIEP/DEVE/SVS/SESA-Pr

* Dados preliminares até Julho/2012

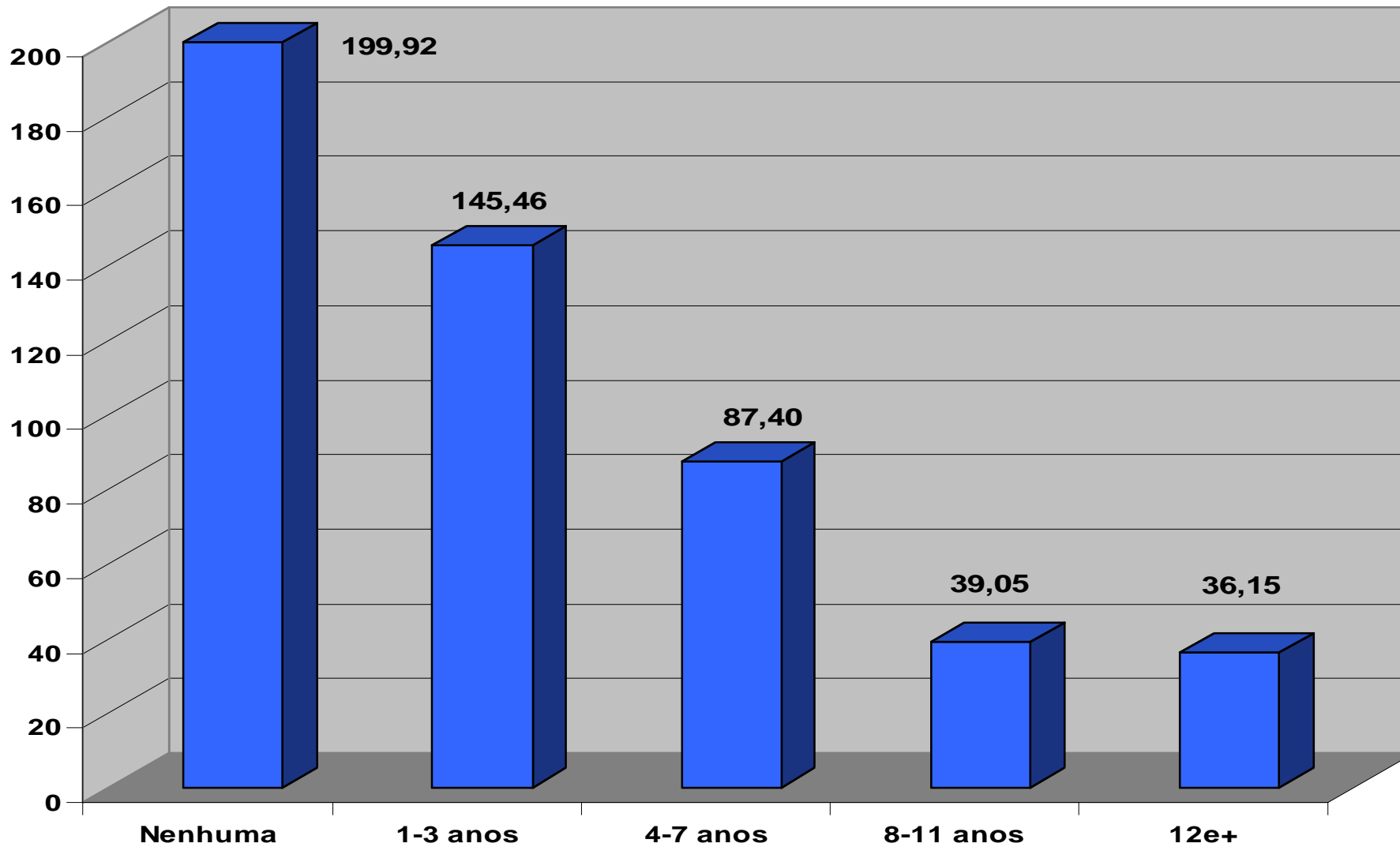
Razão de Morte Materna no período acumulado de 2007 a 2011, conforme a faixa etária. Paraná*



FONTE: SIM/VEOMI/DVIEP/DEVE/SVS/SESA-Pr

* Dados preliminares até Julho de 2012

Razão de Morte Materna no Período Acumulado de 2007 a 2011, conforme o grau de escolaridade. Paraná*



FONTE: SIM/CEPMM/VEOMI/DVIEP/DEVE/SVS/SESA-Pr

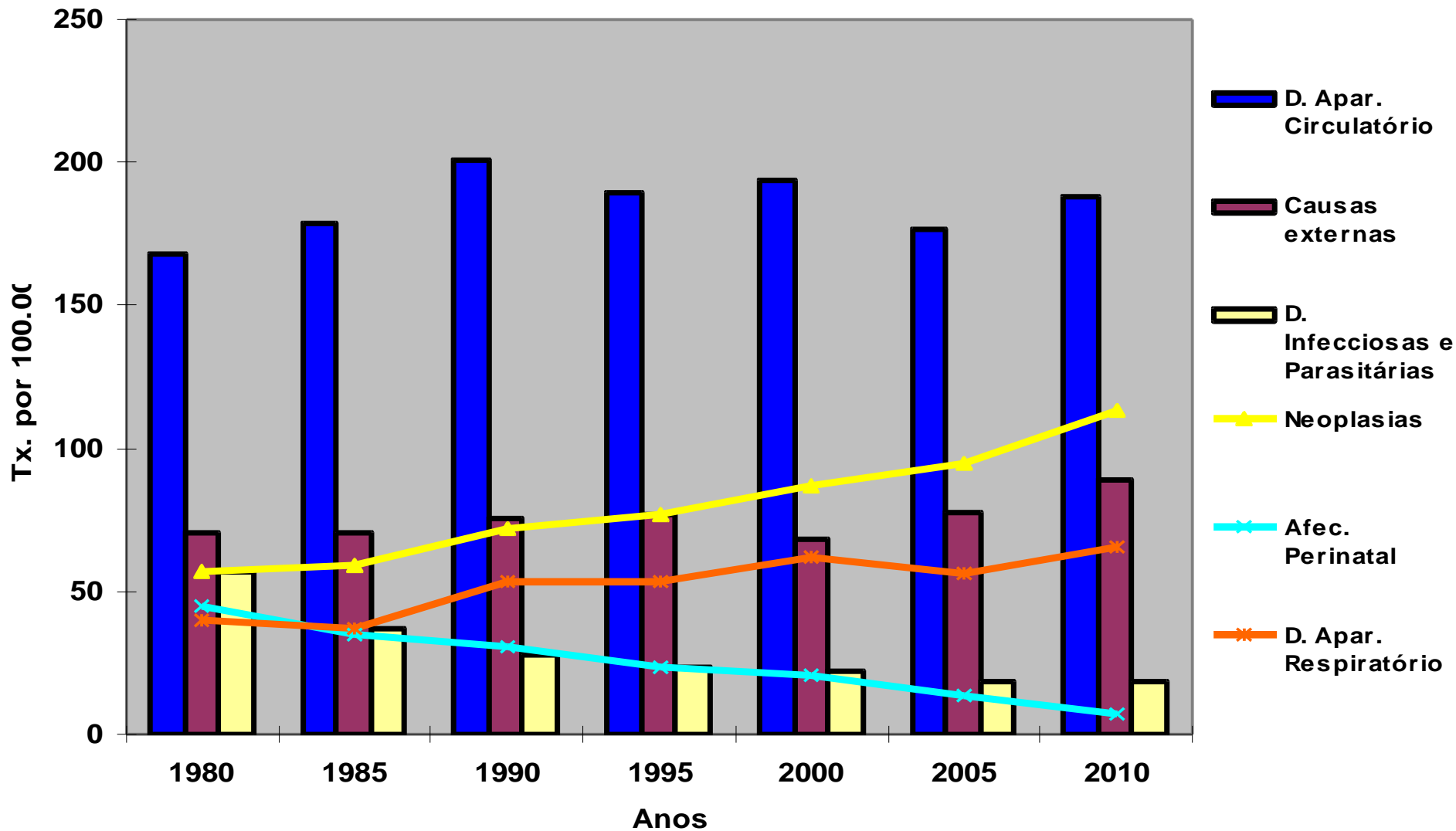
* Dados preliminares até Julho de 2012

Identificação de Risco de Morte Materna Paraná

- Mulheres Pretas tem **14,75X** mais chances de óbito materno, que as brancas
- Mulheres de 10-14 anos tem **1,62X** mais chances de óbito e mulheres entre 40-49 anos tem **5,39X** mais chances que mulheres entre 20-29 anos
- Mulheres sem nenhum estudo tem **5,53X** mais chances de óbito materno que mulheres com 12 e + anos de estudo

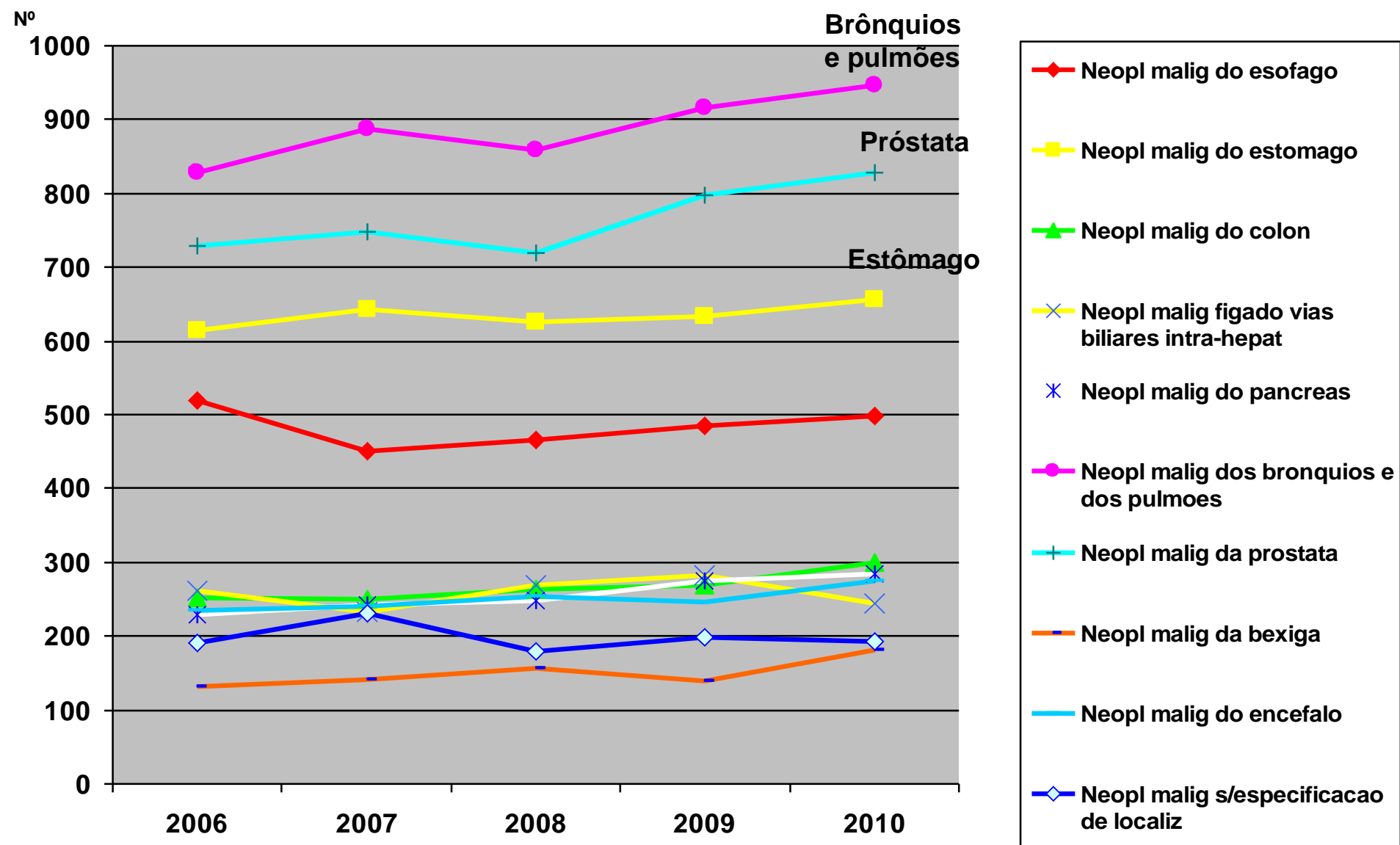


Taxas de Mortalidade pelos Principais Grupos de Causas. Paraná, 1980, 1985, 1990, 2000, 2005 e 2010*



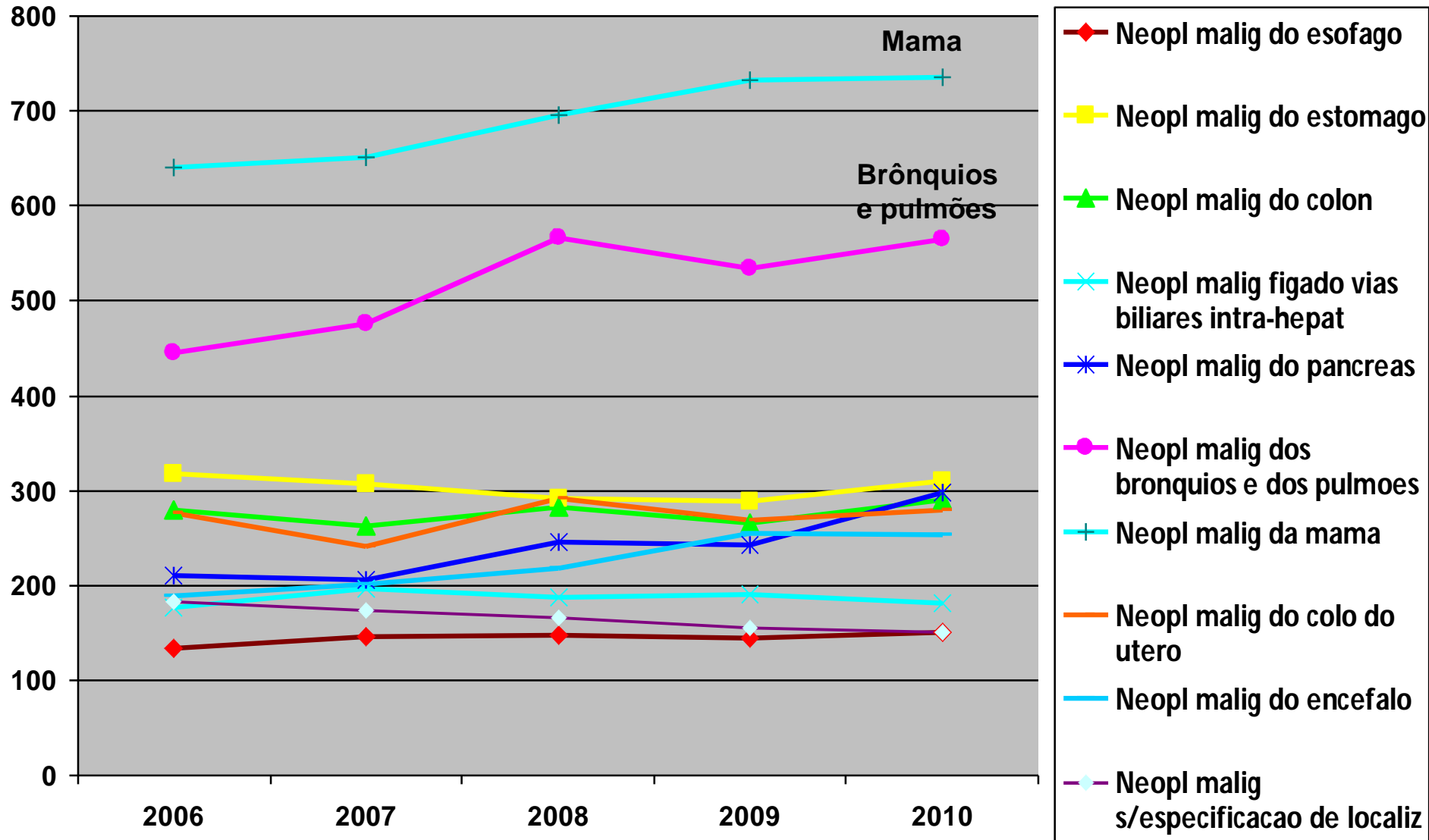
FONTE: SIM/DVDNT/DEVE/SVS/SESA-Pr
 *Dados preliminares até Março/2011

Número de Óbitos pelos Principais tipos de câncer em homens. Paraná, 2006 a 2010*



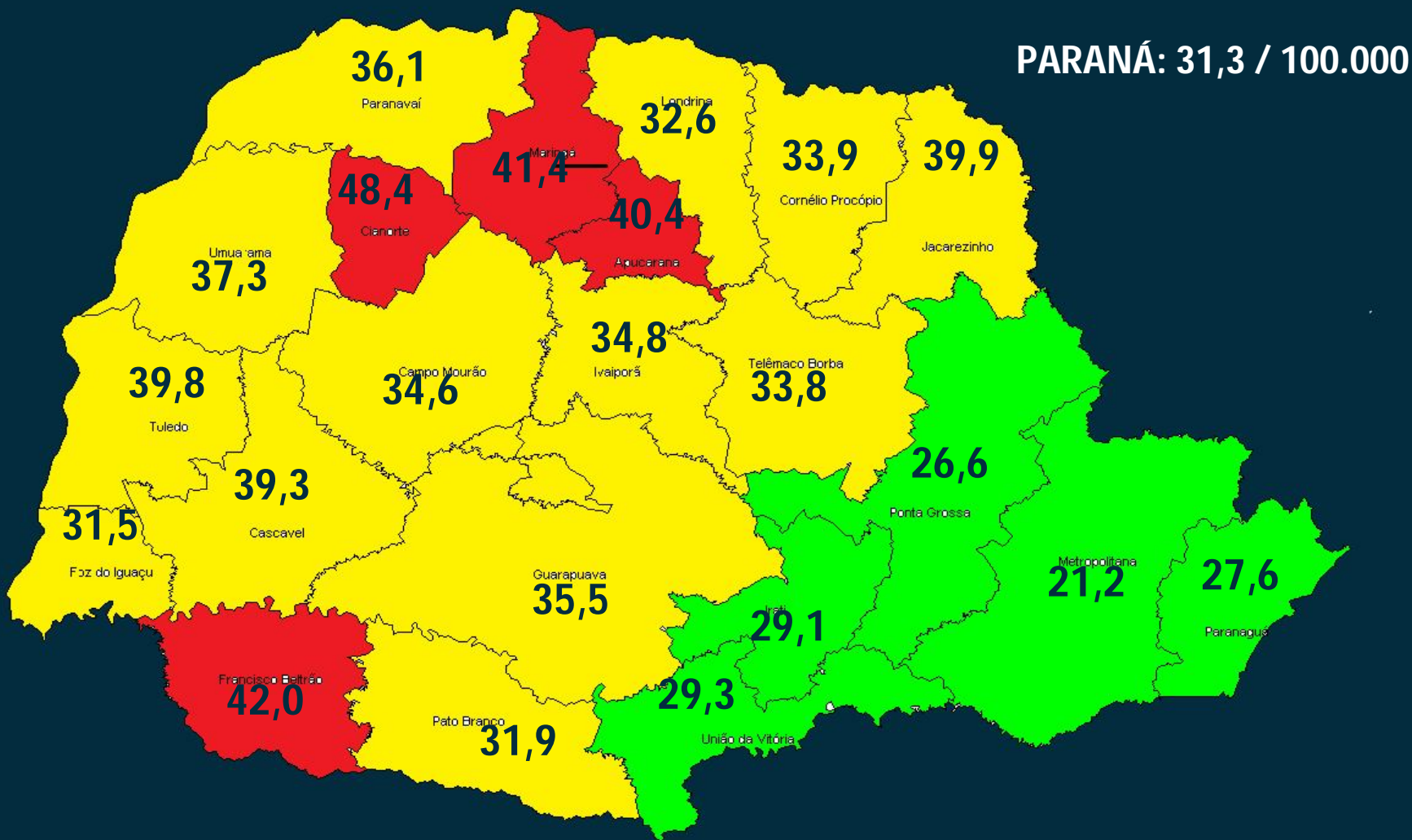
FONTE: SIM/DVDNT/DEVE/SVS/SESA-Pr
*Dados preliminares - março/2011

Número de óbitos pelos principais tipos de câncer em mulheres. Paraná, 2006 a 2010*



FONTE: SIM/DVDNT/DEVE/SVS/SESA-Pr
*Dados preliminares – março/2011

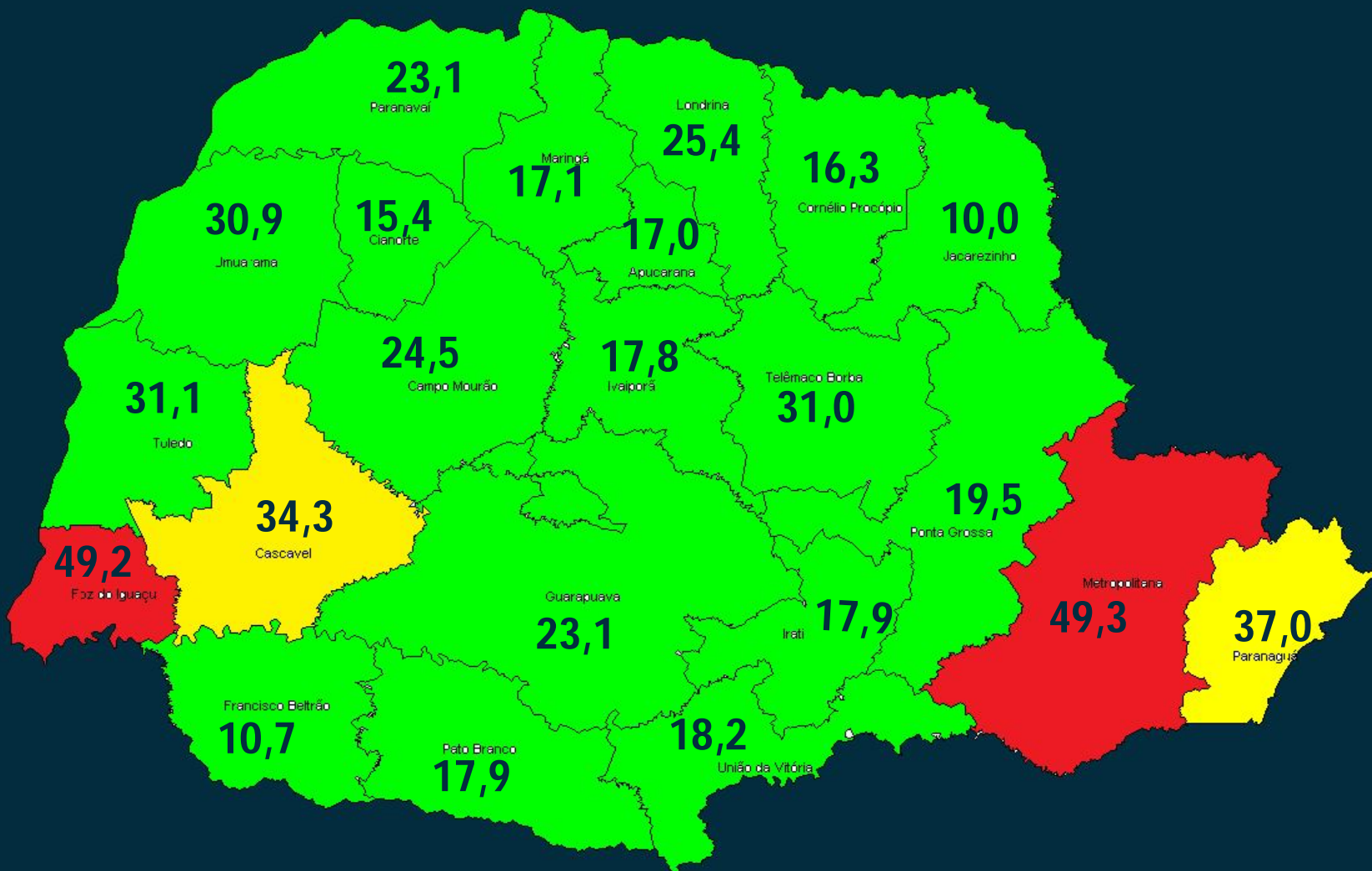
Distribuição Espacial das Taxas de Mortalidade (por 100.000 hab.) por ACIDENTES DE TRANSPORTE por Regional de Saúde. Paraná, 2010*



*Fonte: SIM/DVDNT/DEVE/SVS/SESA-PR

Distribuição Espacial das Taxas de Mortalidade (por 100.000 hab.) por AGRESSÕES (HOMICÍDIOS) por Regional de Saúde. Paraná, 2010*

PARANÁ: 32,6 / 100.000



Principais grupos de causas de morte por faixa etária. Paraná, 2010*

	Faixa etária (anos)										Total
	<1	1-4	5-9	10-14	15-19	20-29	30-39	40-49	50-59	60+	
1	Afecções Perinatais	Causas Externas	Causas Externas	Causas Externas	Causas Externas	Causas Externas	Causas Externas	Causas Externas	DAC	DAC	DAC
2	Anomalia Congênita	Anomalia congênita	Neoplasia	Neoplasia	Neoplasia	Neoplasia	Neoplasia	DAC	Neoplasia	Neoplasia	Neoplasia
3	Causas Externas	Sistema Nervoso	Sistema Nervoso	Sistema Nervoso	Sistema Nervoso	DAC	DAC	Neoplasia	Causas Externas	DAR	Causas Externas
4	DAR	DIP	Anomalia Congênita	DIP	DAC	DIP	DIP	Aparelho Digestivo	Aparelho Digestivo	Endócrina	DAR
5	DIP	DAR	DAR	DAR	DAR	DAR	DAR	DIP	Endócrina	Aparelho Digestivo	Endócrina
6	Sistema Nervoso	Neoplasia	DIP	Anomalia congênita	DIP	Sistema Nervoso	Transt Mental	Endócrina	DAR	Causas Externas	Aparelho Digestivo
7	Aparelho Digestivo	Endócrina	DAC	Dç do Sangue	Aparelho Digestivo	Aparelho Digestivo	Sistema Nervoso	DAR	DIP	Sistema Nervoso	DIP
8	Neoplasia	Dça Sangue	Endócrina	Ap.Digestivo	Endócrina	Endócrina	Endócrina	Transt Mental	Transt. mental	DIP	Sistema Nervoso
9	Endócrina	Aparelho Digestivo	Ap.Digestivo	Endócrina	Gravidez / puerpério	Gravidez / puerpério	Aparelho Urinário	Sistema Nervoso	Aparelho urinário	Transt. Mental	Aparelho Urinário
10	DAC	DAC	Aparelho urinário	DAC	Anomalia Congênita	Transt Mental	Gravidez / puerpério	Sistema Genito Urinário	Sistema Nervoso	Sistema Osteomusc ular	Afecções Perinatais

DAC - Doenças do Aparelho Circulatório DAR - Doenças do Aparelho Respiratório DIP - Doenças Infeciosas e Parasitárias

Fonte: SIM/DATASUS Obs: exclui-se as causas mal definidas.

* Dados preliminares até 09/2011

Doenças Transmissíveis

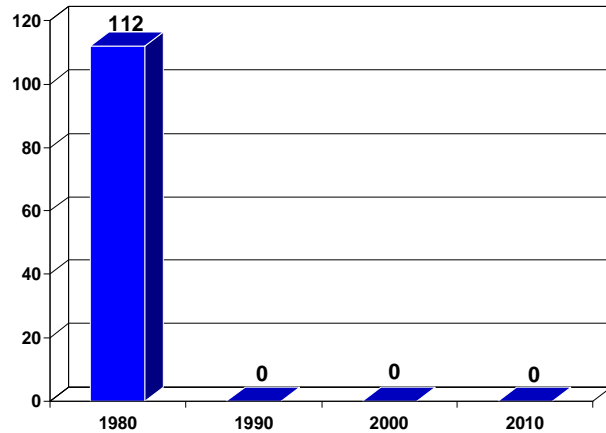
Quadros de:

- **Persistência**
- **Redução**
- **Emergências**
- **Reemergências**

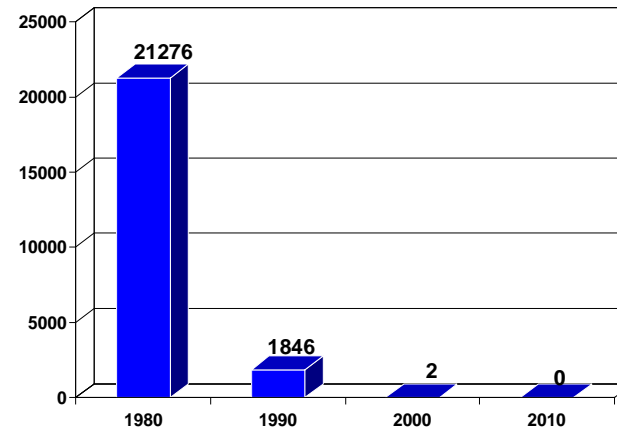


Doenças Transmissíveis

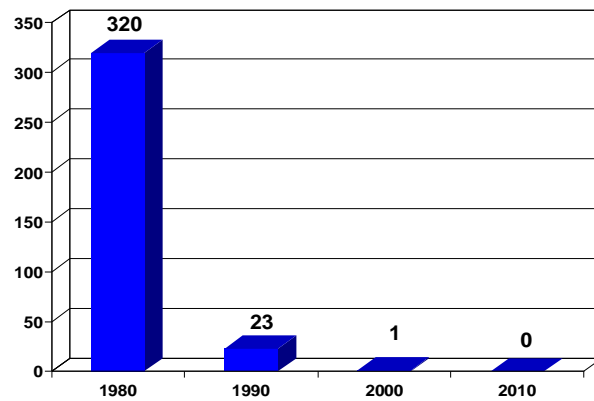
POLIOMIELITE, NÚMERO DE CASOS CONFIRMADOS. PARANÁ*



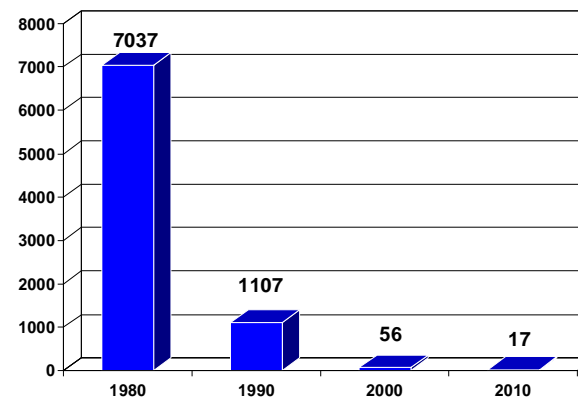
SARAMPO, NÚMERO DE CASOS CONFIRMADOS. PARANÁ*



DIFTERIA, NÚMERO DE CASOS CONFIRMADOS. PARANÁ*



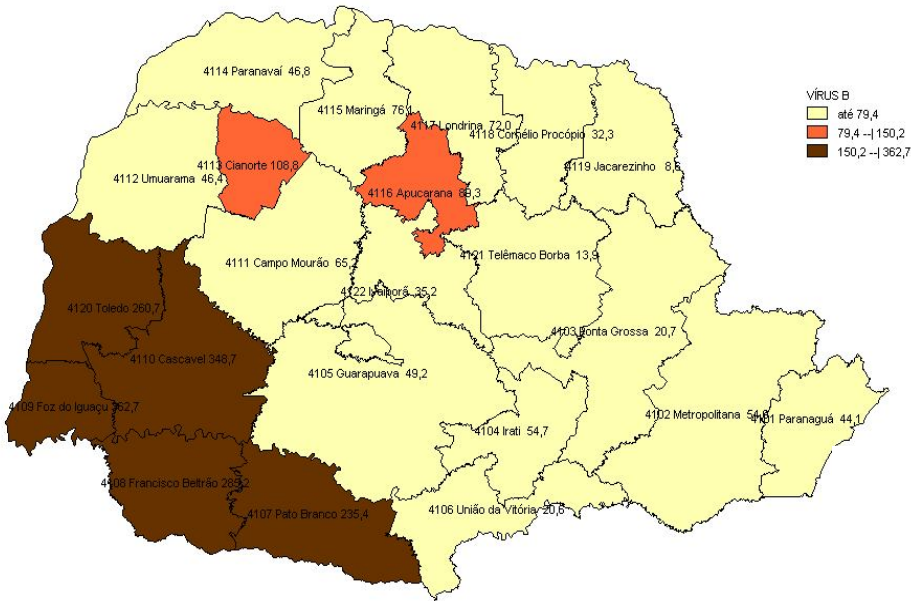
COQUELUCHE, NÚMERO DE CASOS CONFIRMADOS. PARANÁ*



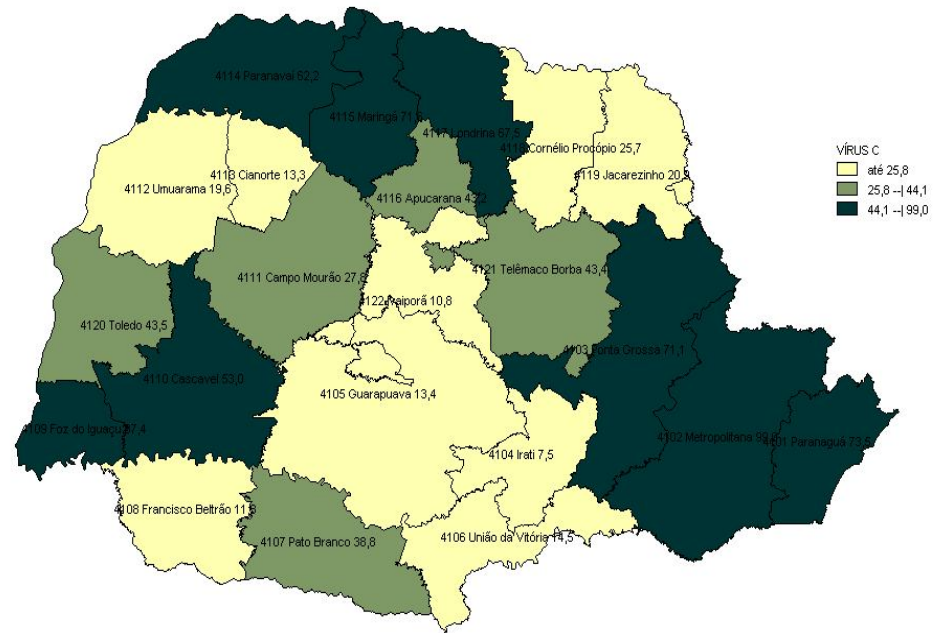
FONTE: SINAN/DEVE/SVS/SESA-Pr

* Dados preliminares até março/2011

Taxa de Detecção Acumulada de Hepatite B por 100.000 hab por Regional de Saúde. Paraná, 2003-2012*



Taxa de Detecção Acumulada de Hepatite C por 100.000 hab por Regional de Saúde. Paraná, 2003-2012*

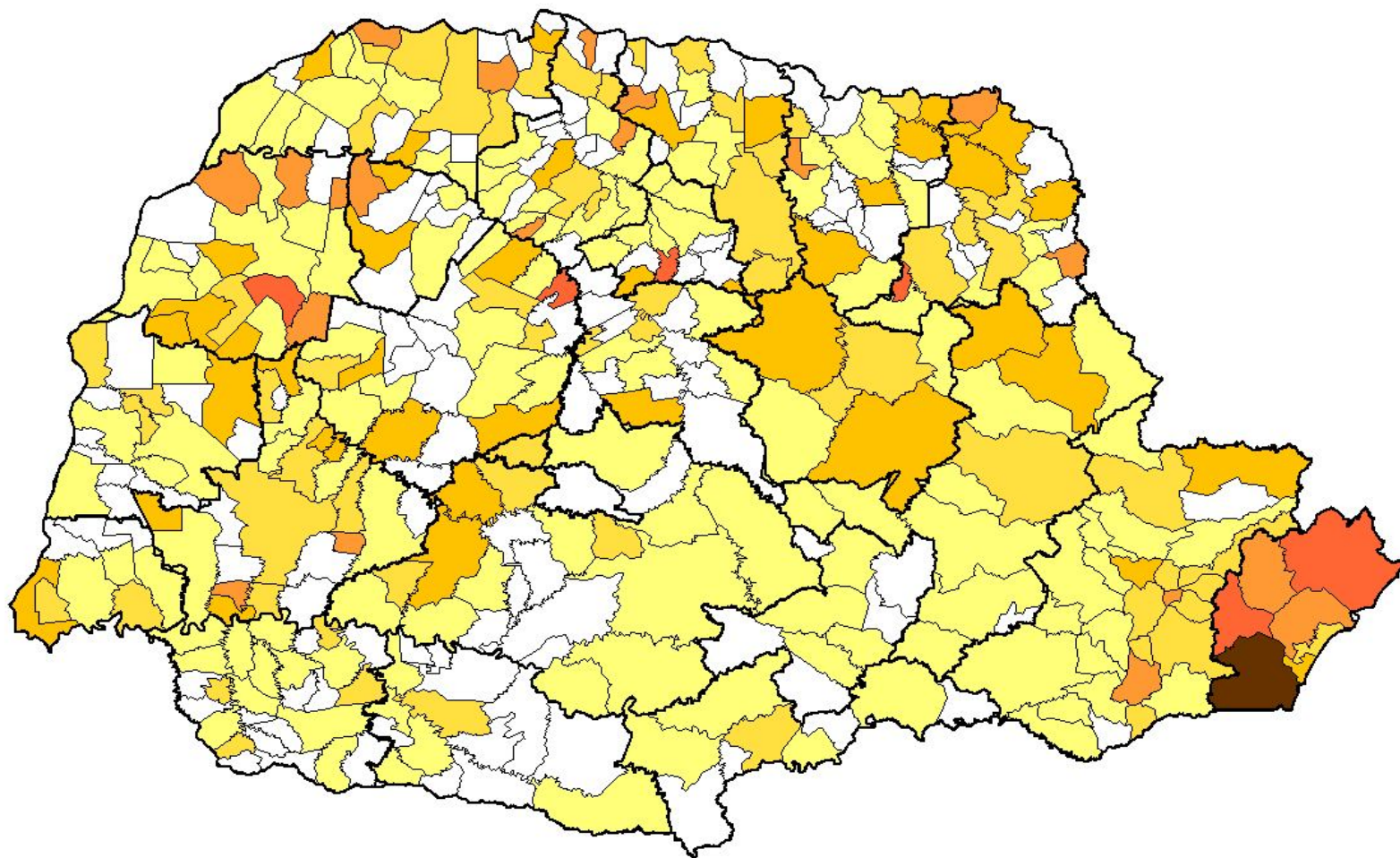


FONTE: SINAN/DVCDE/SVS/SESA-Pr
* Dados preliminares até jul/2012

Coeficiente de Incidência de Tuberculose. Paraná, 2010.

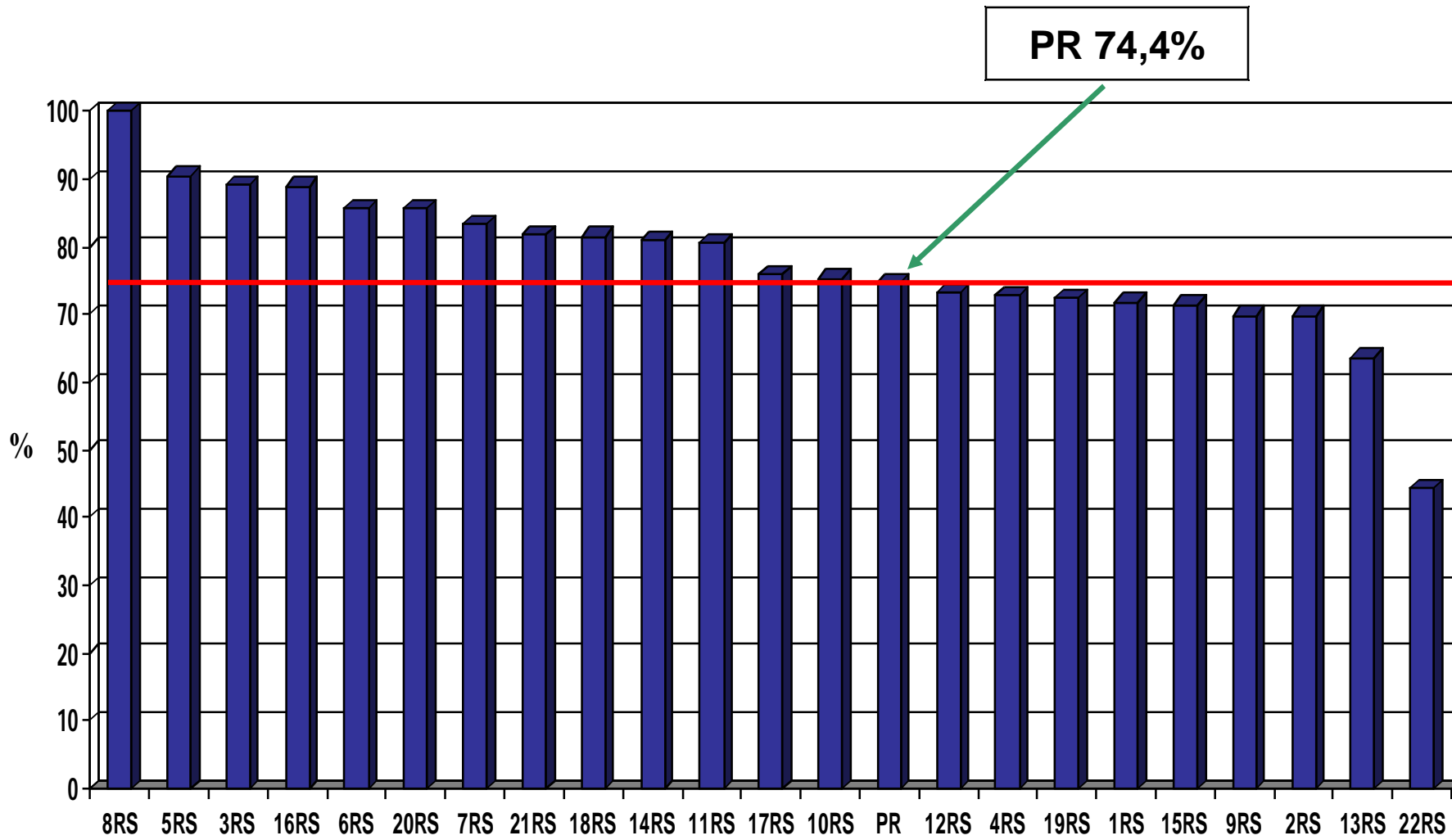
CI por 100.000 hab

até 0,0
0,0 -- 20,0
20,0 -- 30,0
30,0 -- 50,0
50,0 -- 100,0
100,0 -- 142,0
142,0 -- 224,4



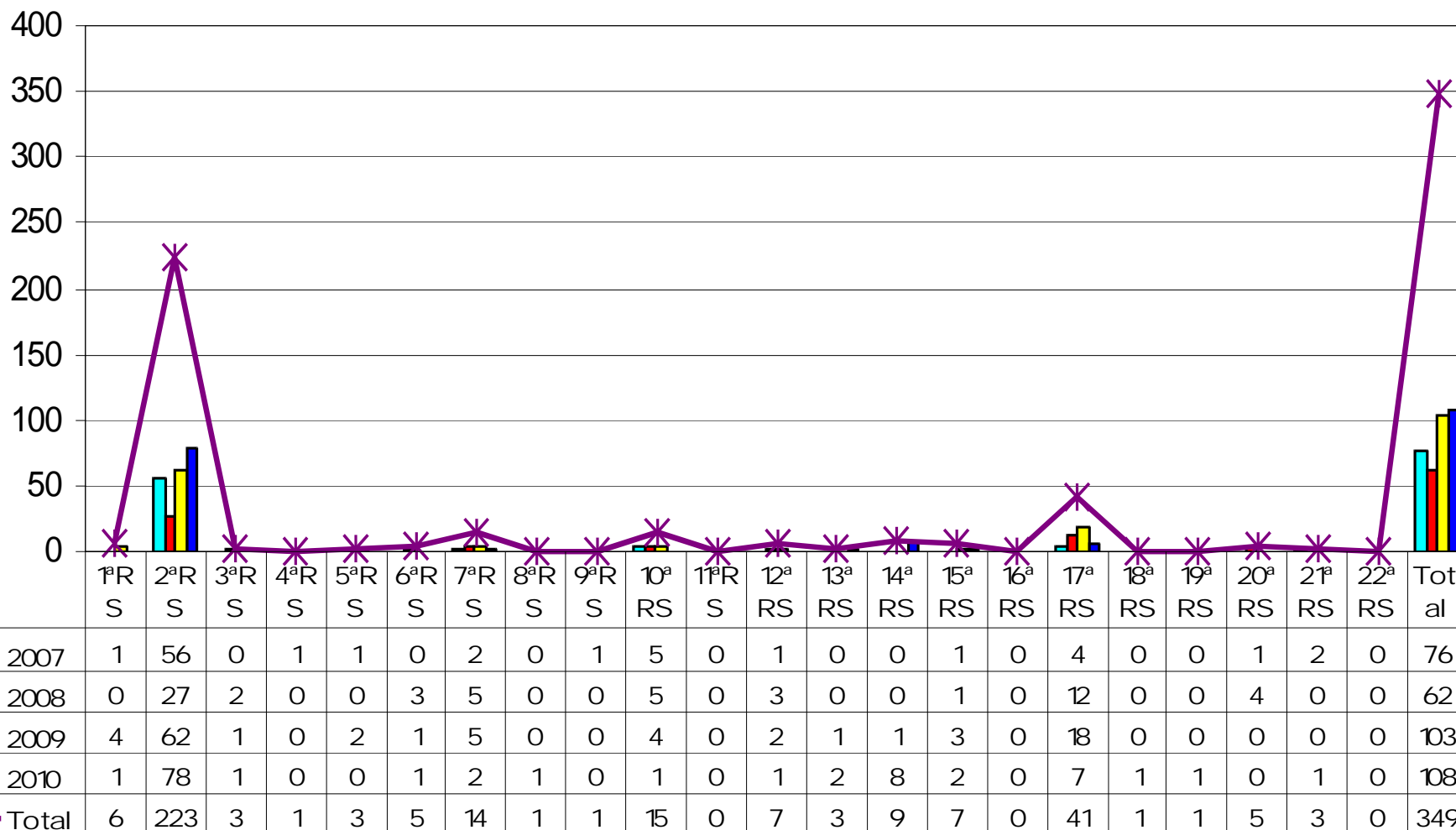
PR: 23,0 por 100 mil hab

% de Cura de Casos Novos de Tuberculose Pulmonar Bacilífero. Paraná, 2009*.



*Fonte: SESA/SVS/DECA/DVCDE/PECT/SINAN
Dados preliminares até 28.03.2011

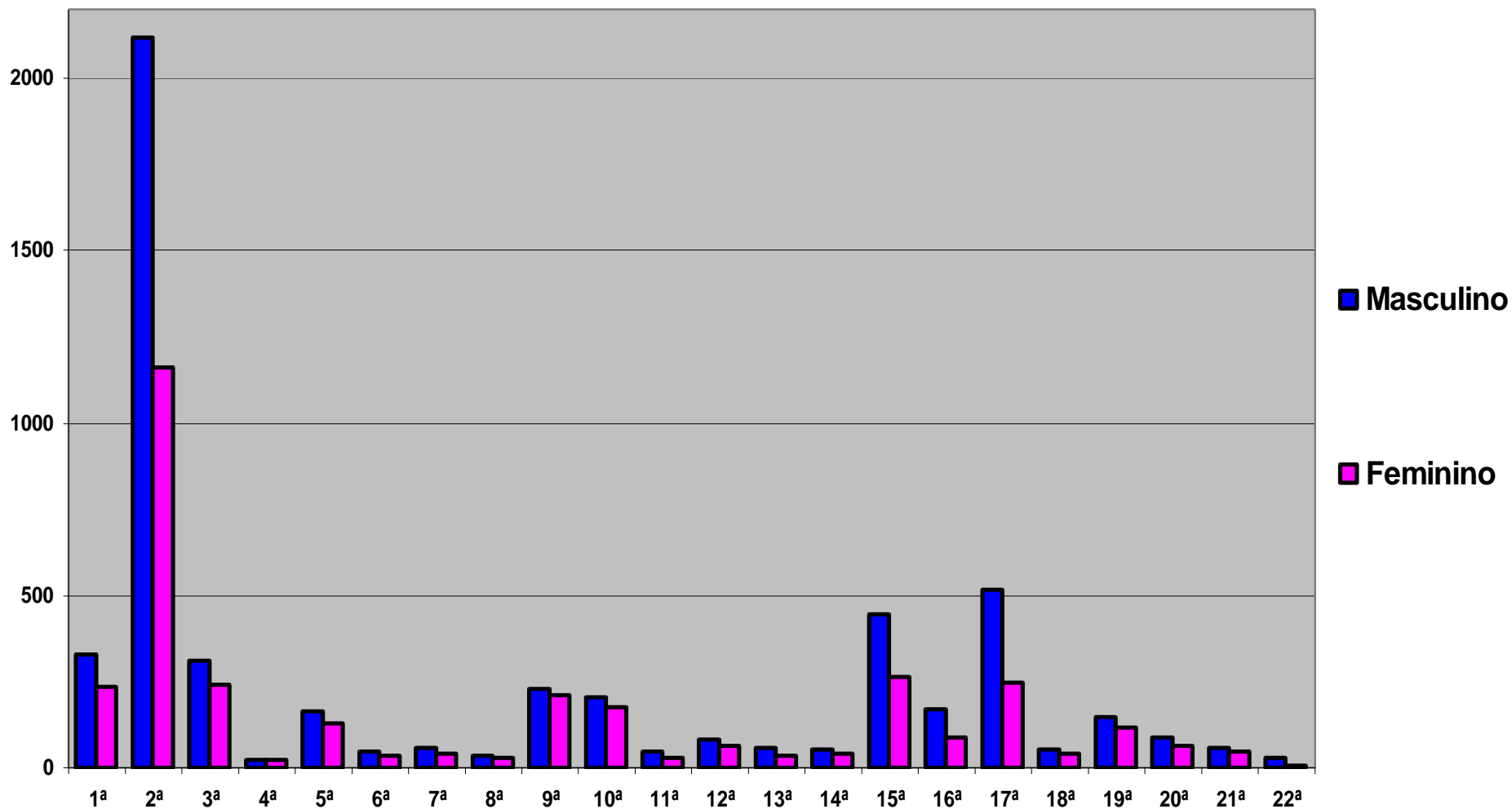
Nº de Casos de Sífilis Congênita por Regional de Saúde. Paraná, 2007 a 2010*



Fonte: SINAN/DVDST/DECA/SVS/SESA-Pr

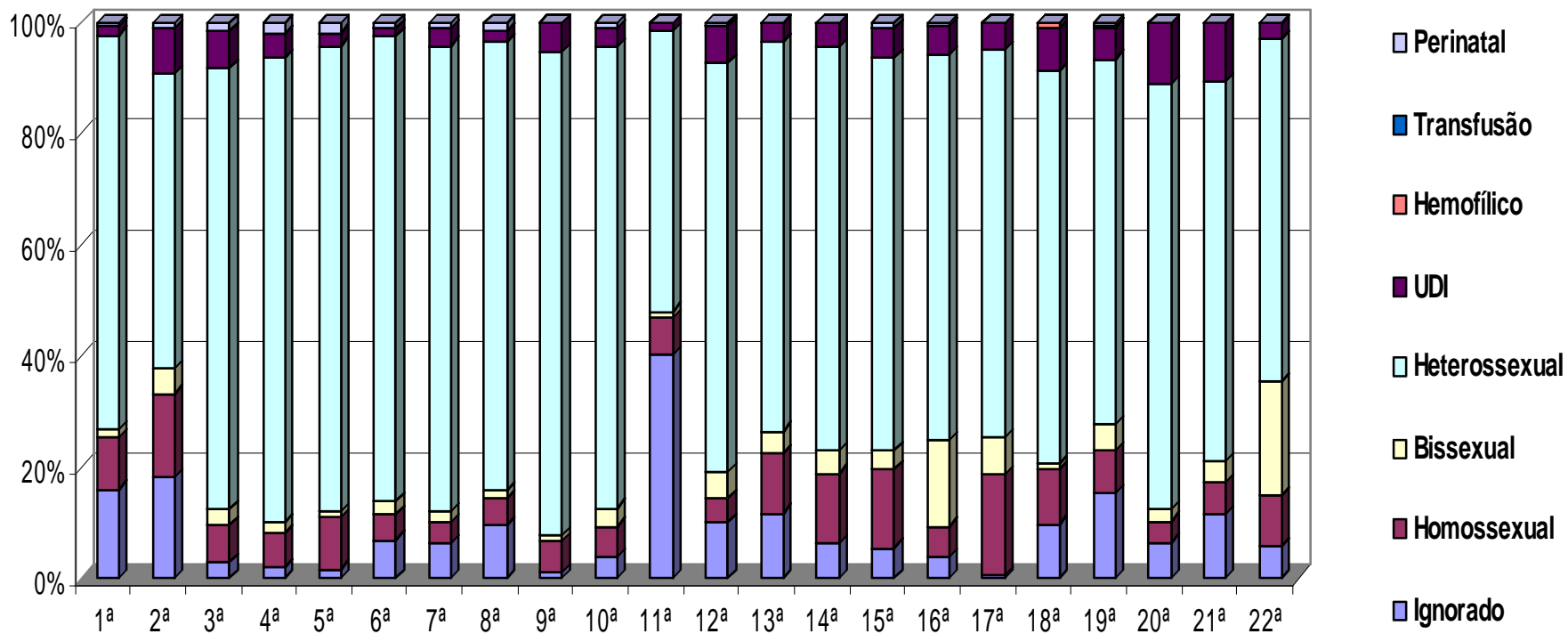
* Dados preliminares até 31/03/2011

Distribuição de casos de aids, segundo Regional de Saúde de residência e sexo. Paraná 2007-2012*



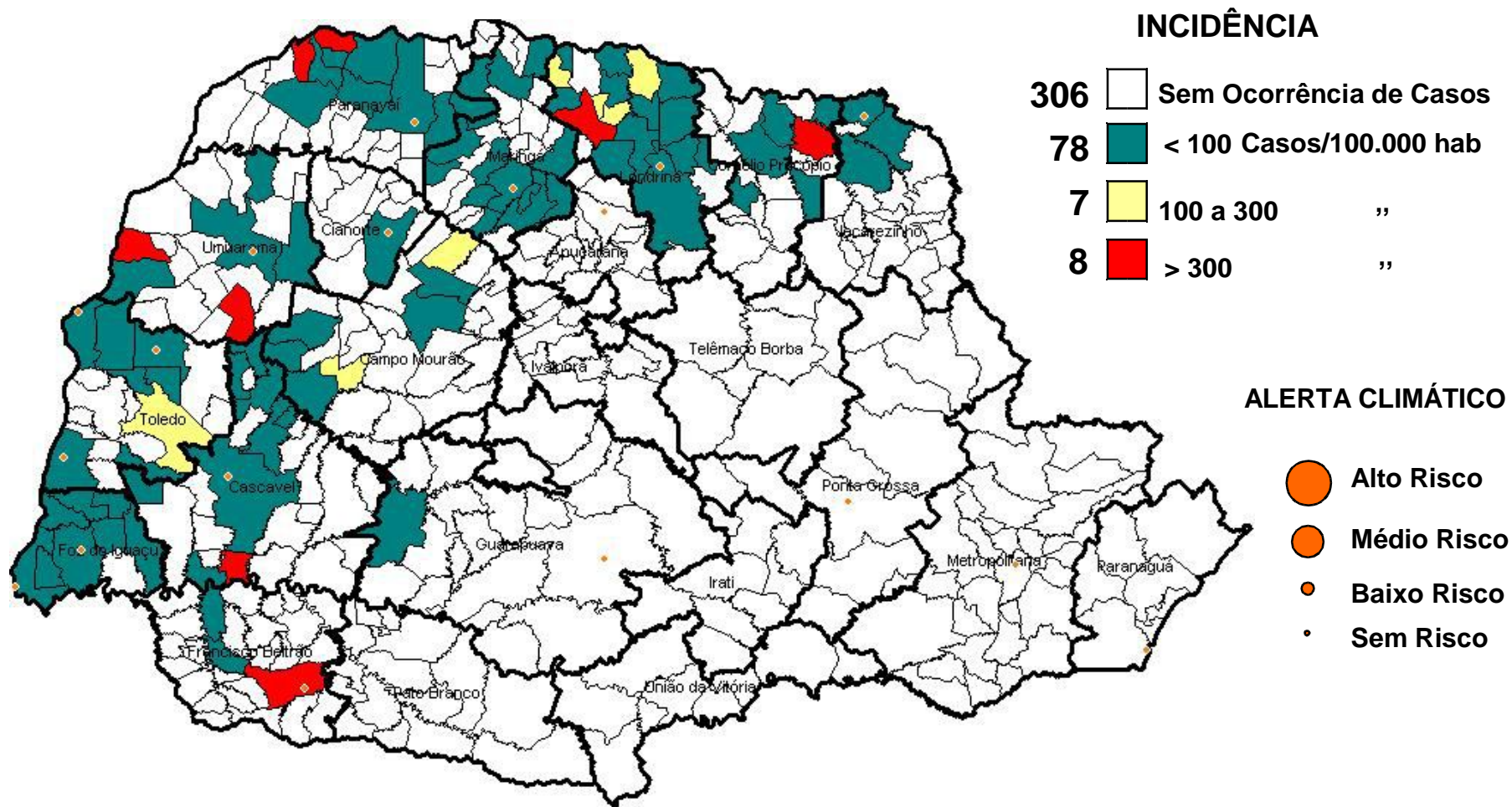
* Fonte: SINAN - NET/DST-Aids
* Dados preliminares até jul/2012

Distribuição casos de aids por RS e Categoria de Exposição. Paraná 2007-2012*



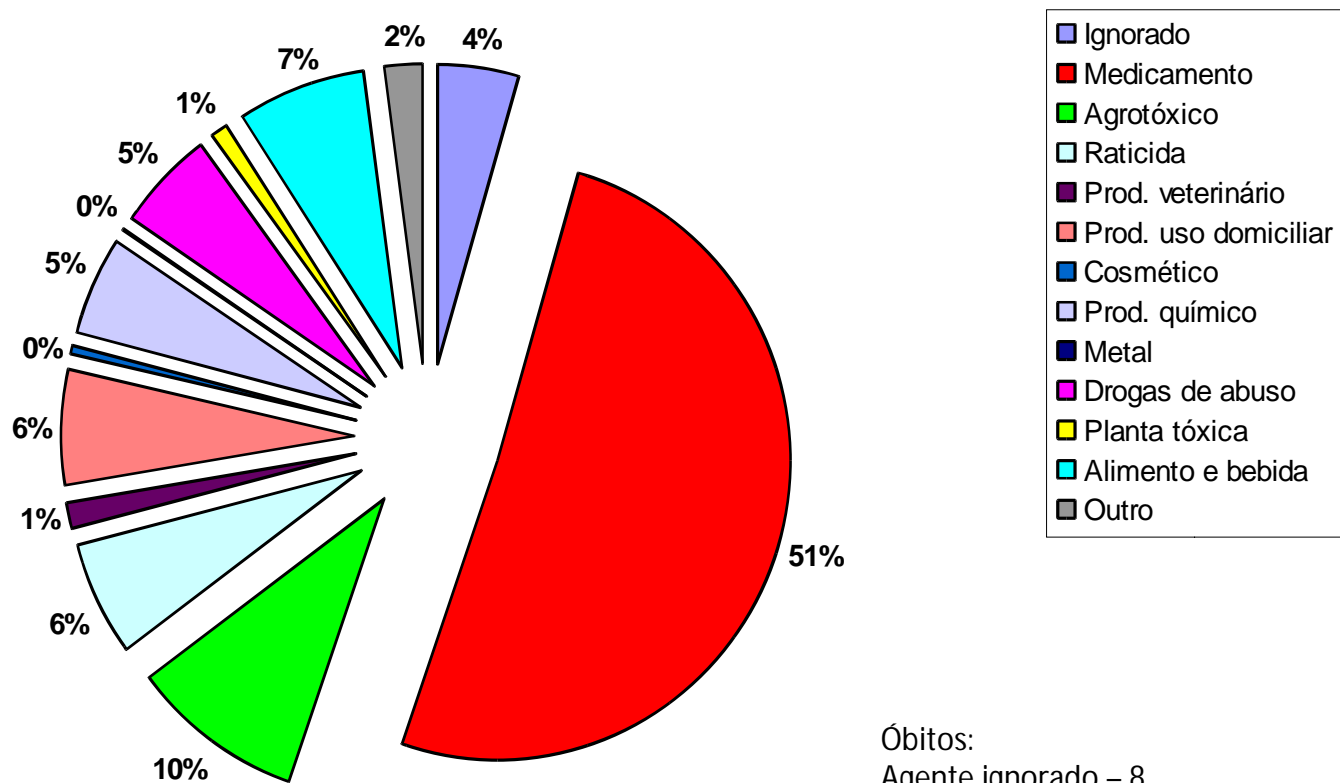
* Fonte: SINAN - NET/DST-Aids
Dados preliminares até jul/2012

DENGUE - CLASSIFICAÇÃO DOS MUNICÍPIOS SEGUNDO INCIDÊNCIA E ALERTA CLIMÁTICO, PARANÁ 2011/2012*



*Fonte: Sala de Situação da Dengue/SVS/SESA
 SINAN ON LINE e Planilha SESA
 Dados preliminares até 26.07.2012

Intoxicações Exógenas, segundo distribuição de agente causador, Paraná, 2011



Óbitos:

Agente ignorado – 8

Medicamento – 36

Agrotóxicos – 39

Raticida – 12

Droga de abuso – 12

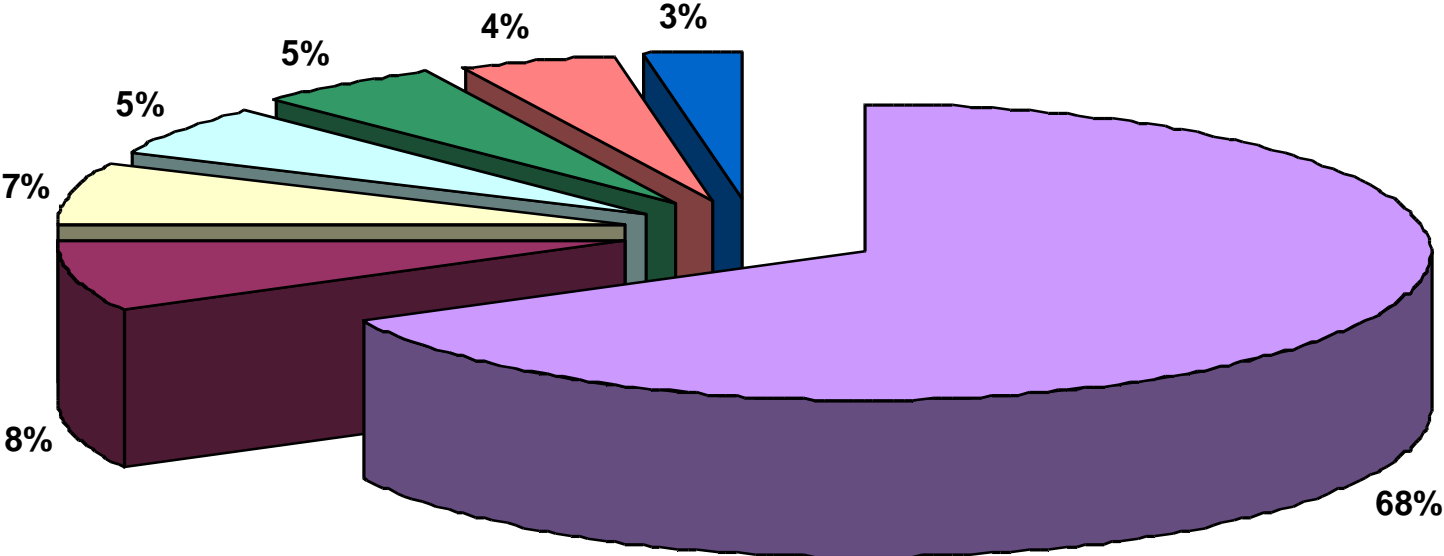
Outro agente - 5

Prod. Veterinário – 4

Prod. Uso domestico – 1

Prod. Químico - 1

Distribuição de Acidentes por Animais Peçonhentos por Espécie. Paraná, 2007 a 2011*



■ Aranha ■ Lagarta ■ Serpente ■ Abelha ■ Escorpião ■ Ign/Branco ■ Outros

FONTE: SINAN/SVS/SESA

ACID. GRAVES/ Lesões, envenenamento e algumas outras conseqüências de causas externas. Paraná, 2006 a 2011*

TIPOS DE ACIDENTES	2006		2007		2008		2009		2010		2011	
	SINAN	INSS	SINAN	INSS	SINAN	INSS	SINAN	INSS	SINAN	INSS	SINAN	INSS
Amputações	0	748	43	864	83	1000	80	949	176	911	276	
Ferimento Esmagamento	54	21156	231	24848	181	26610	272	26310	777	360	68	
Acidentes de Transito	1	322	4	401	10	397	25	327	42	333	31	
Fraturas	21	8730	339	10703	393	12568	219	12163	420	10437	711	
Outras causas	25	458	56	526	51	629	227	637	359	726	2895	
Total acidentes graves	101	31414	673	37342	718	41204	823	40386	1774	12767	3950	

Fonte : CEST/SVS/SESA-Pr

* Dados do INSS trabalhados a partir da estatística/Ministério da Previdência

Dados SINAN Preliminares até abril/2012

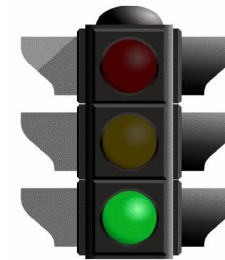
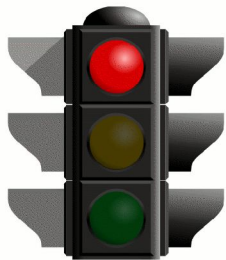
Evolução registros no SINAN e Previdência Social. Paraná, 2006 a 2011*

AGRAVOS	2006		2007		2008		2009		2010	2011		
	SINAN	INSS	SINAN	INSS	SINAN	INSS	SINAN	INSS	SINAN	INSS	SINAN	INSS
INTOX. OCUP	7	87	748	107	638	130	604	96	610	134	699	
ACID. BIOLÓGICOS	310	128	1624	202	2692	243	2798	421	2849	995	3054	
DERMATOSES	1	166	1	188	1	217	2	163	6	193	27	
DORT	21	3.925	33	10.431	52	11833	43	9196	47	7064	45	
PNEUMOCONIOSES	0	7	1	7	0	1	0	7	2	2	10	
PAIR	0	74	3	69	1	45	9	49	6	41	0	
TRANST. MENTAL	0	179	1	564	1	761	3	598	12	593	31	
CÂNCER	0	67	0	150	0	145	0	130	0	92	0	
ACID. CÇAS/ADOLESC.	5		30		50		66		142		279	

Fonte : CEST/SVS/SESA-Pr

* Dados do INSS trabalhados a partir da estatística/Ministério da Previdência

Dados SINAN Preliminares até abril/2012



***“O que eu faço, é uma gota no meio de
um oceano. Mas sem ela, o oceano
será menor”.***

Madre Tereza de Calcutá

Obrigada!

ivanakaminski@sesa.pr.gov.br

