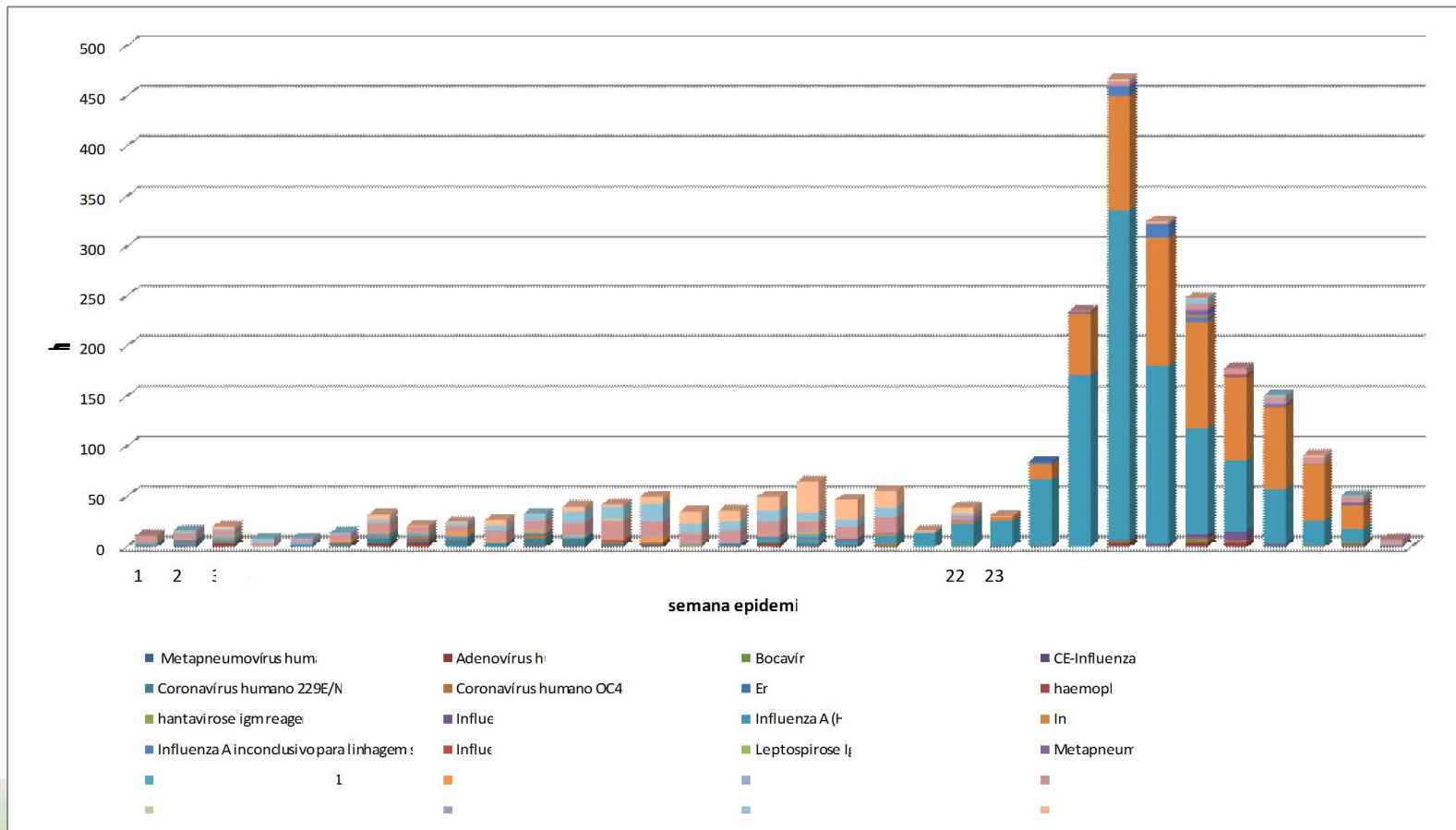


# MONITORAMENTO DAS SÍNDROMES RESPIRATÓRIAS AGUDAS : INFLUENZA :SEMANA 33

SUPERINTENDÊNCIA DE VIGILÂNCIA EM SAÚDE



MONITORAMENTO DE VIRUS RESPIRATÓRIO: Frequencia de amostras positivas por vírus identificados por semana epidemiologica –Paraná, janeiro a 17 de agosto de 2012

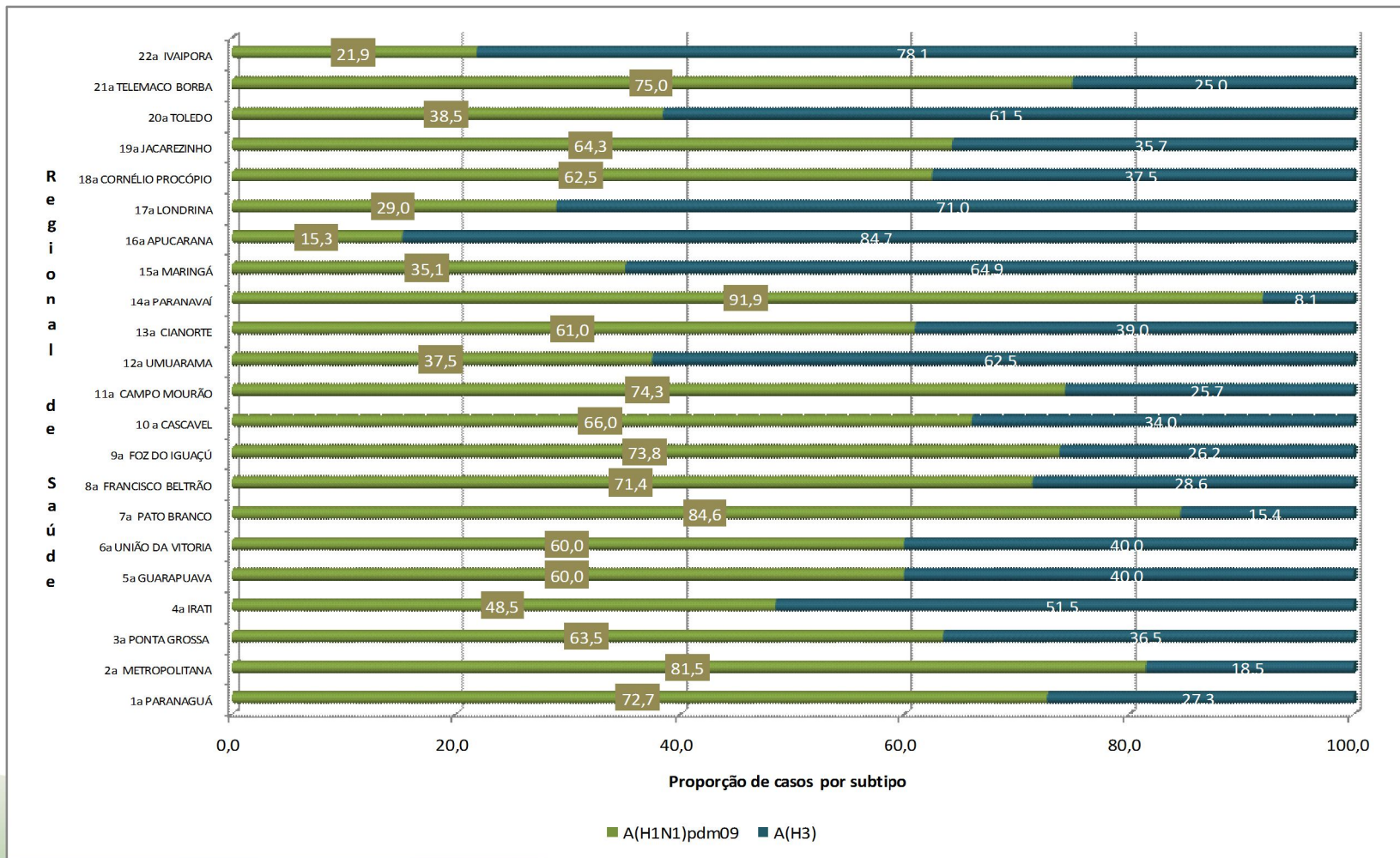


Virus Influenza: Frequencia de amostras positivas por tipo e subtipo, por regional de Saúde –Paraná, janeiro a 17 de agosto de 2012

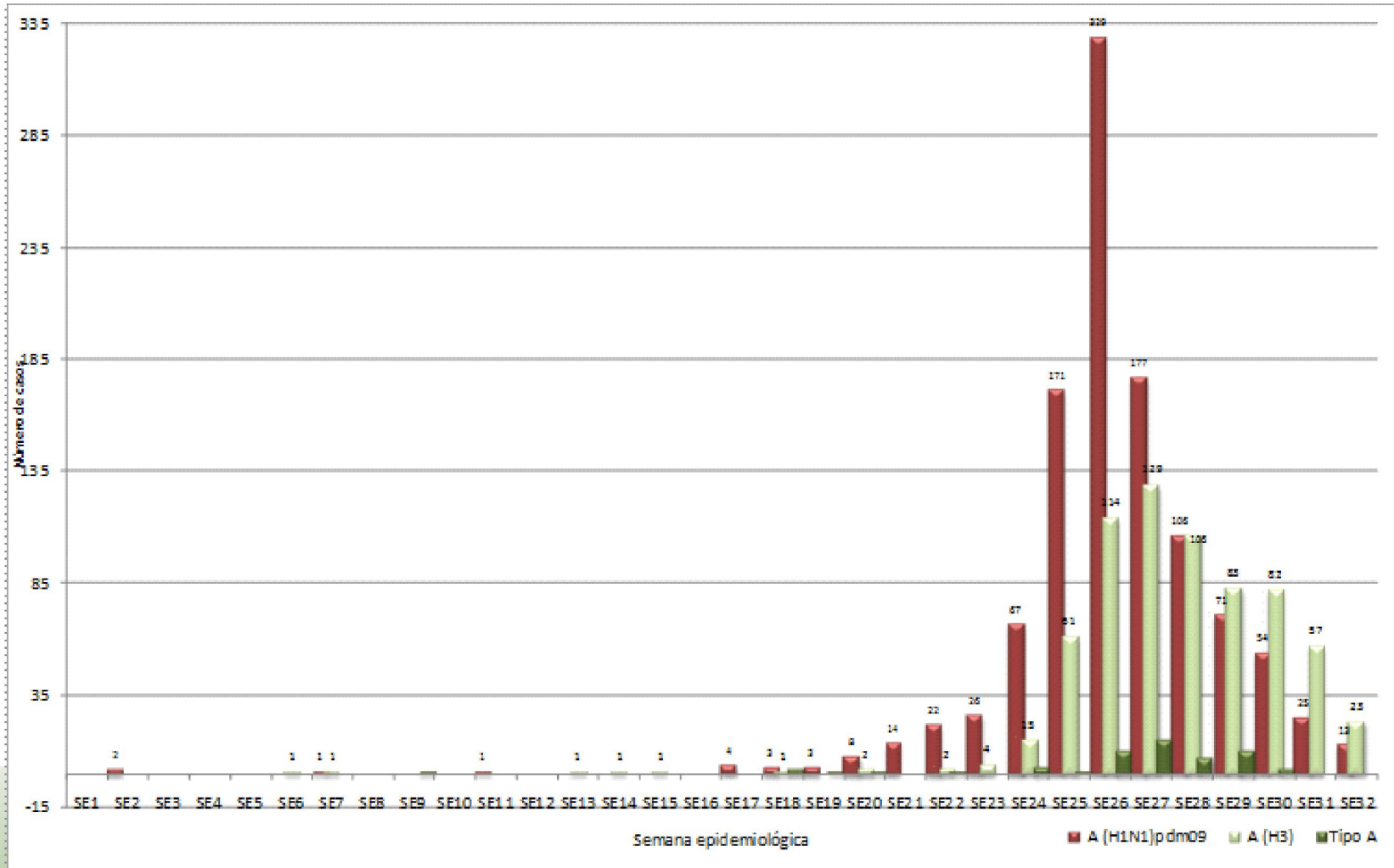
REGIONAL DE SAÚDE	VÍRUS INFLUENZA											
	A (H1N1)pdm09		A (H3)		Tipo "A"		Tipo "A"		Tipo "B"		TOTAL	
	Nº	%	Nº	%	Nº	%	Nº	%	Nº	%	Nº	%
1ª PARANAGUÁ	24	41,4	9	15,5	1	1,7	3	5,2			37	2,0
2ª METROPOLITANA	256	36,1	58	8,2	2	0,3	10	1,4	2	0,6	328	17,8
3ª PONTA GROSSA	139	61,5	80	35,4	-	-	-	-	-	-	219	11,9
4ª IRATI	16	45,7	17	48,6	-	-	-	-	-	-	33	1,8
5ª GUARAPUAVA	27	45,8	18	30,5	-	-	1	2,2	-	-	46	2,5
6ª UNIÃO DA VITÓRIA	6	46,2	4	30,8	-	-	-	-	-	-	10	0,5
7ª PATO BRANCO	110	81,5	20	14,8	-	-	4	3,0	-	-	134	7,3
8ª FRANCISCO BELTRÃO	40	67,8	16	27,1	-	-	1	1,8	-	-	57	3,1
9ª FOZ DO IGUAÇÚ	79	53,7	28	19,0	13	8,8	2	1,6	5	3,9	127	6,9
10ª CASCAVEL	68	45,6	35	23,5	1	0,7	4	3,7	-	-	108	5,9
11ª CAMPO MOURÃO	55	62,5	19	21,6	-	-	2	2,6	-	-	76	4,1
12ª UMUARAMA	12	25,0	20	41,7	-	-	-	-	-	-	32	1,7
13ª CIANORTE	25	50,0	16	32,0	-	-	1	2,4	-	-	42	2,3
14ª PARANAVAÍ	34	72,3	3	6,4	-	-	-	-	-	-	37	2,0
15ª MARINGÁ	33	23,1	61	42,7	-	-	1	1,1	-	-	95	5,2
16ª APUCARANA	9	15,0	50	83,3	-	-	-	-	-	-	59	3,2
17ª LONDRINA	60	18,9	147	46,4	-	-	4	1,9	2	0,9	213	11,6
18ª CORNÉLIO PROCÓPIO	20	60,6	12	36,4	-	-	-	-	-	-	32	1,7
19ª JACAREZINHO	36	52,9	20	29,4	-	-	3	5,1	-	-	59	3,2
20ª TOLEDO	5	33,3	8	53,3	-	-	-	-	-	-	13	0,7
21ª TELEMACHO BORBA	33	68,8	11	22,9	-	-	1	2,2	-	-	45	2,4
22ª IVAIPORA	7	21,9	25	78,1	-	-	-	-	-	-	32	1,7
Outro UF	3	15,0	7	35,0	-	-	-	-	-	-	10	0,5
<b>TOTAL</b>	<b>1095</b>	<b>42,8</b>	<b>684</b>	<b>26,7</b>	<b>17</b>	<b>0,7</b>	<b>37</b>	<b>2,0</b>	<b>9</b>	<b>0,5</b>	<b>1842</b>	<b>100,0</b>



Virus Influenza: Proporção de positividade  
A(H1N1)pdm09 e A(H3) por regional de Saúde  
–Paraná, janeiro a 17 de agosto de 2012



Virus Influenza: Frequencia de casos  
A(H1N1)pdm09 e A(H3) por semana  
epidemiológica– Paraná, janeiro a 17 de agosto de  
2012

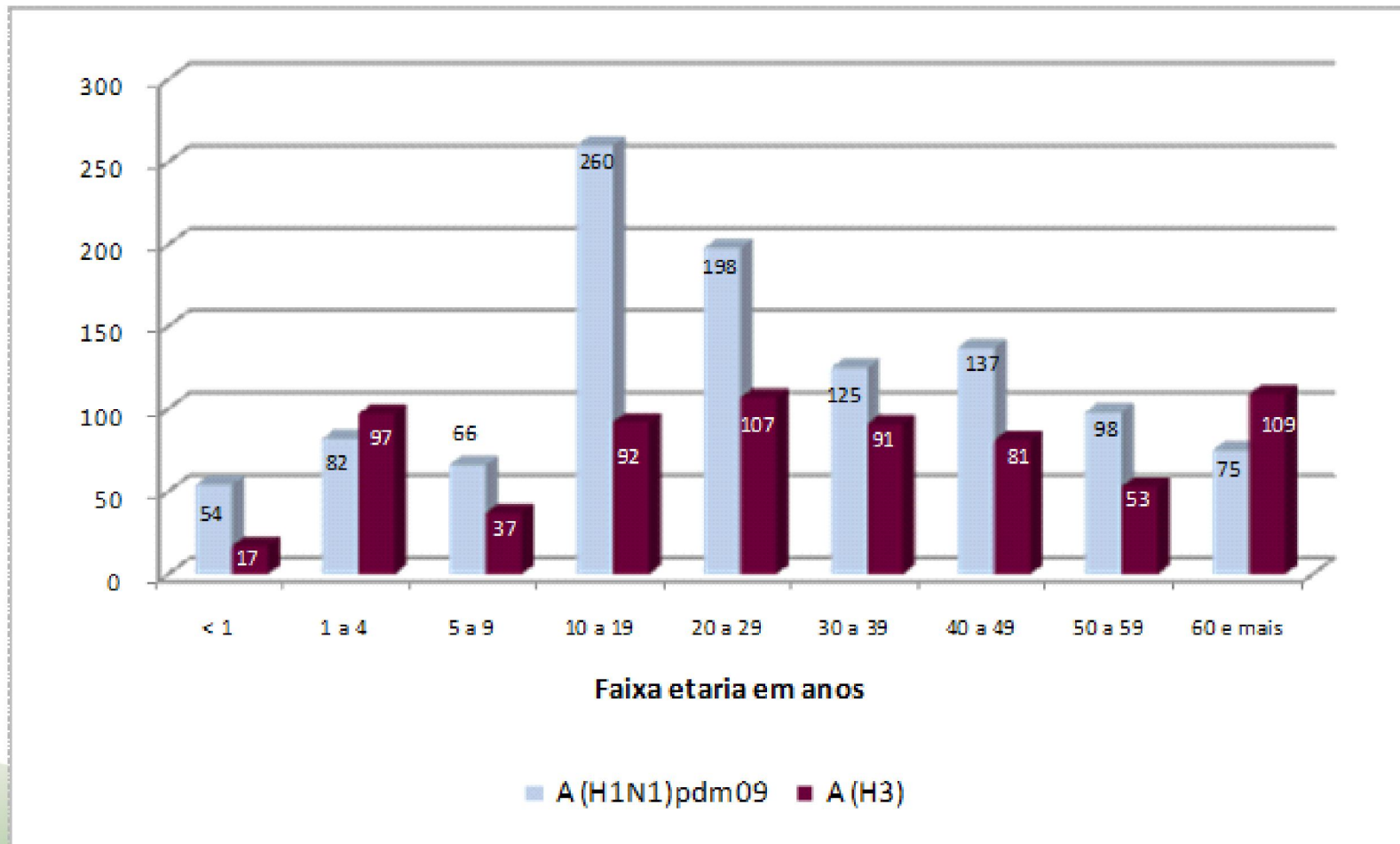


Virus Influenza: Frequencia de casos de A(H1N1)pdm09 e A(H3) por faixa etária – Paraná, janeiro a 17 de agosto de 2012

Faixa etária em anos	VÍRUS INFLUENZA					TOTAL
	Tipo "A"	A (H1N1)pdm09	A (H3)	Tipo "A" inconclusivo	Tipo "B"	
< 1	-	54	17	3	-	74
1 a 4	-	82	97	5	1	185
5 a 9	-	66	37	2		105
10 a 19	4	260	92	6	3	365
20 a 29	5	198	107	8	3	321
30 a 39	5	125	91	5	1	227
40 a 49	3	137	81	3	1	225
50 a 59	1	98	53	3		155
60 e mais	1	75	109	2		187
<b>Total geral</b>	<b>17</b>	<b>1095</b>	<b>684</b>	<b>37</b>	<b>9</b>	<b>1842</b>

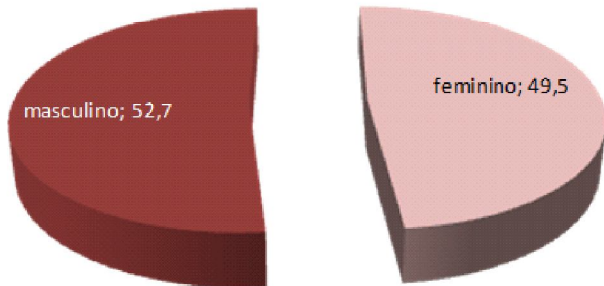


Virus Influenza: Frequencia de casos de A(H1N1)pdm09 por faixa etária –  
Paraná, janeiro a 17 de agosto de 2012

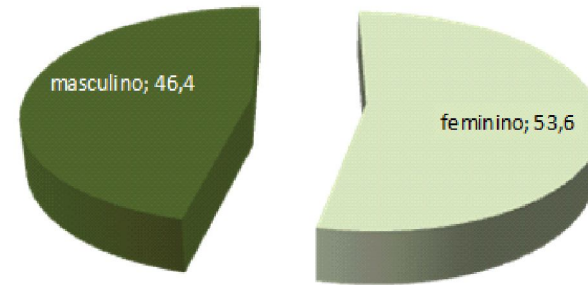


Vírus Influenza: Proporção de casos A(H1N1)pdm09 por sexo—  
Paraná, janeiro a 17 de agosto de 2012

A(H1N1)pdm09



A(H3)





Vírus Influenza: Proporção de óbitos por tipo e subtipo por regional de saúde– Paraná, janeiro a 17 de agosto de 2012

REGIONAL DE SAUDE	VIRUS INFLUENZA			TOTAL
	A (H1N1)pdm09	A (H3)	A inconclusivo	
1ª PARANAGUÁ	1			1
2ª METROPOLITANA	14	2		16
3ª PONTA GROSSA	5			5
4ª IRATI	1			1
5ª GUARAPUAVA	1			1
6ª UNIÃO DA VITORIA	1	1		2
7ª PATO BRANCO	1			1
8ª FRANCISCO BELTRÃO	2			2
9ª FOZ DO IGUAÇÚ	1		1	2
10ª CASCAVEL	1			1
11ª CAMPO MOURÃO	1			1
12ª UMUARAMA		1		1
14ª PARANAVAÍ	1			1
15ª MARINGÁ	1	2		3
16ª APUCARANA	1	1		2
17ª LONDRINA	1	6		7
18ª CORNÉLIO PROCÓPIO	1			1
19ª JACAREZINHO	1			1
21ª TELEMACHO BORBA	1			1
<b>TOTAL</b>	<b>36</b>	<b>13</b>	<b>1</b>	<b>50</b>



Vírus Influenza: Frequência de Óbitos e taxa de mortalidade por tipo e subtipo por faixa etária– Paraná, janeiro a 17 de agosto de 2012

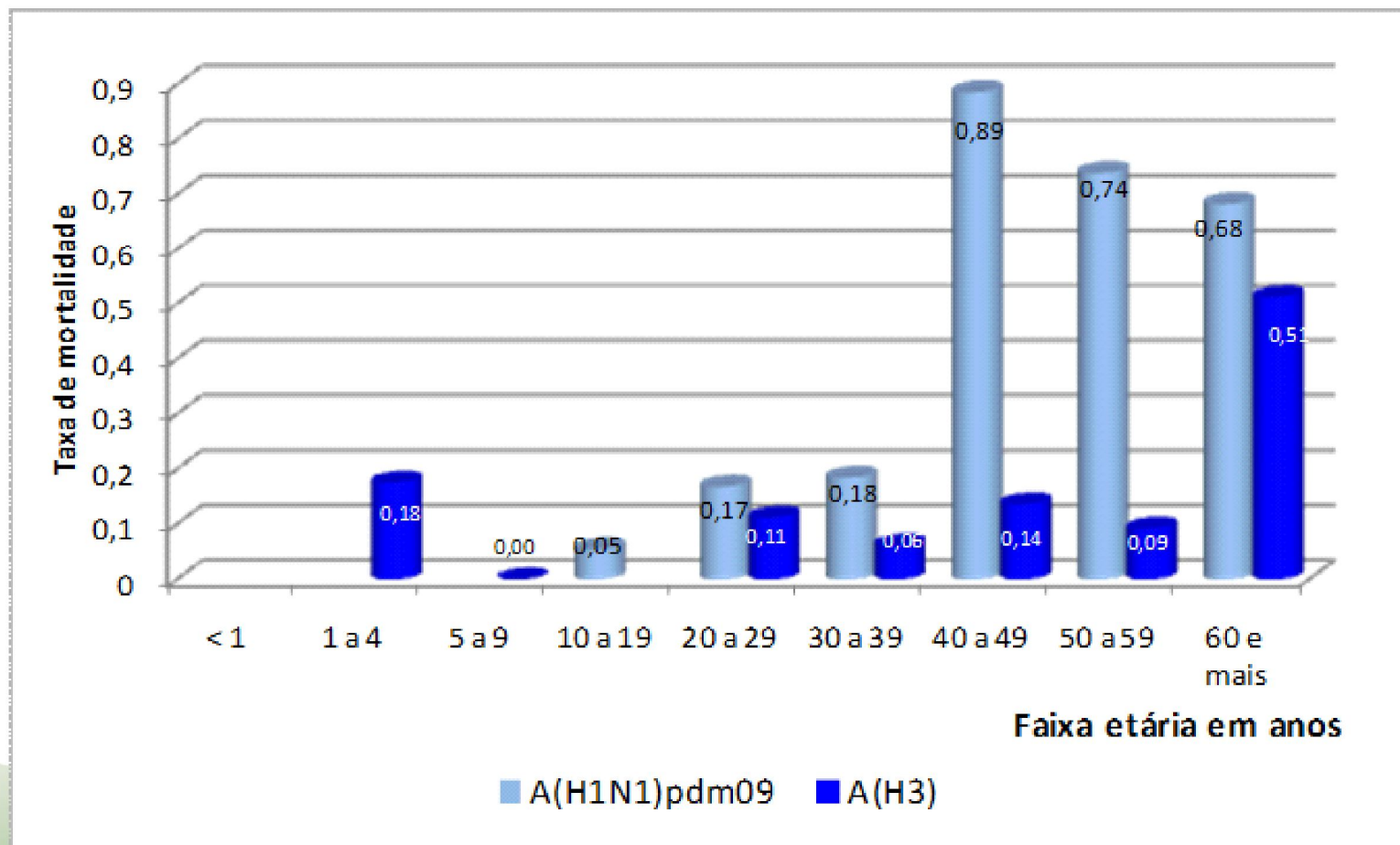
FAIXA ETÁRIA EM ANOS	Influenza A (H1N1)pdm09		Influenza A (H3)		TOTAL	
	N <sup>a</sup>	Taxa de mortalidade	N <sup>a</sup>	Taxa de mortalidade	N <sup>a</sup>	Taxa de mortalidade
< 1	-	-	-	-	-	-
1 a 4	-	-	1	0,18	1	0,18
5 e 9	-	-	-	-	-	-
10 a 19	1	0,05	-	-	1	0,05
20 e 29	3	0,17	2	0,11	5	0,28
30 a 39	3	0,18	1	0,06	4	0,25
40 a 49	13	0,89	2	0,14	15	1,02
50 a 59	8	0,74	1	0,09	9	0,83
60 e mais	8	0,58	6	0,51	14	1,20
<b>Total geral</b>	<b>36</b>	<b>0,34</b>	<b>13</b>	<b>0,12</b>	<b>49</b>	<b>0,47</b>

Fonte: GAL/LACEN-PR/CIEVS

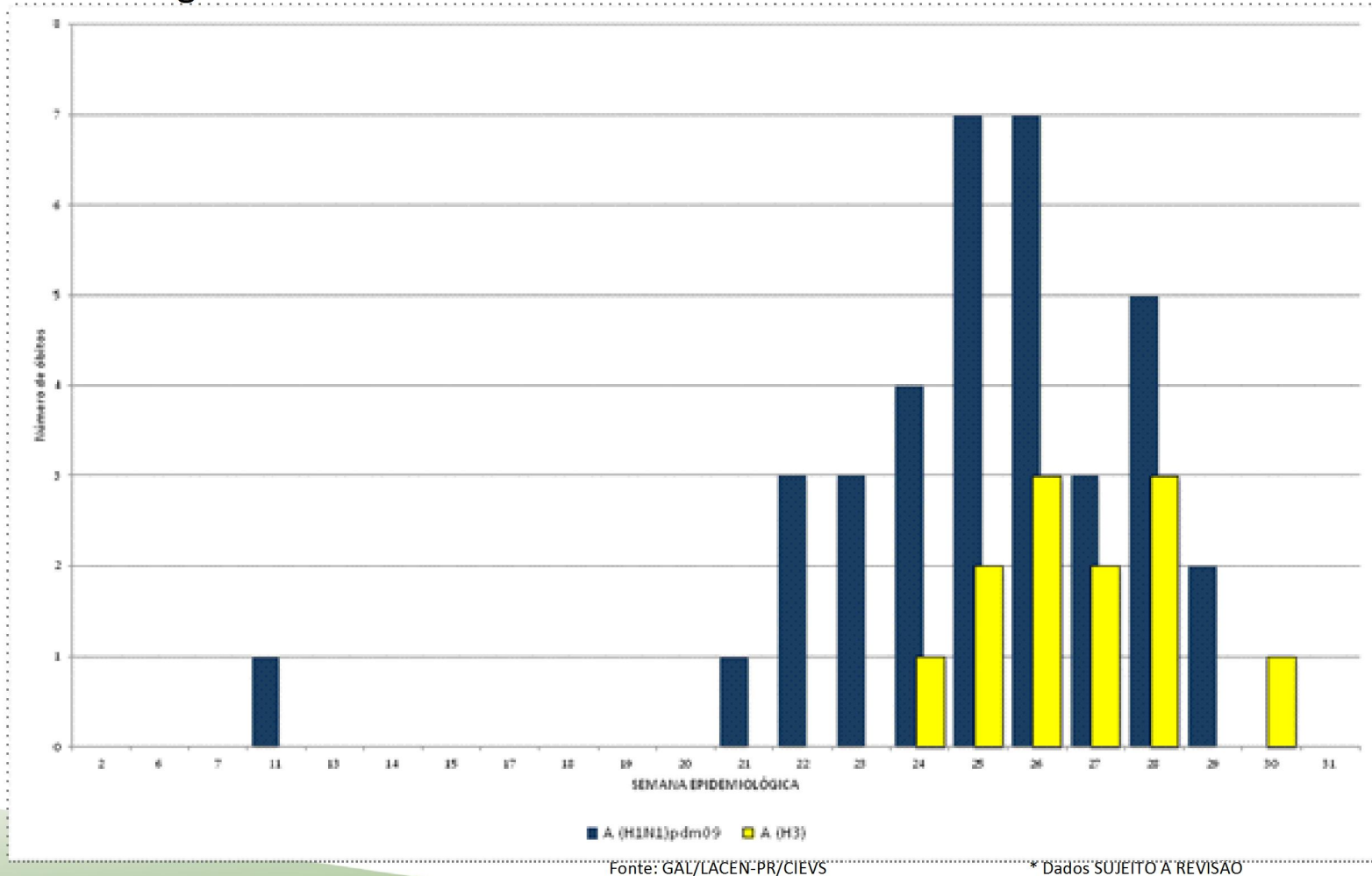
\* Dados SUJEITO A REVISÃO



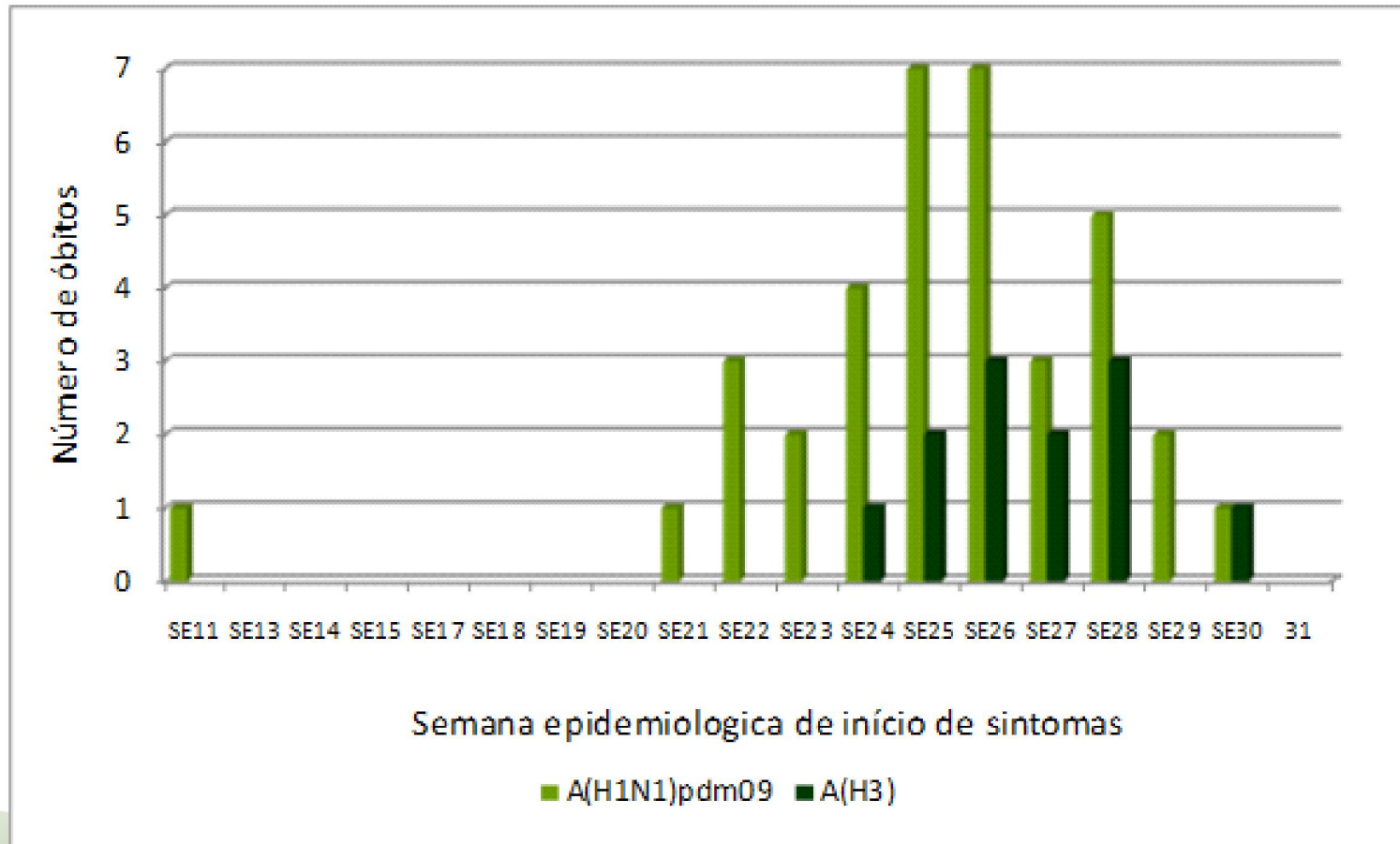
VIRUS INFLUENZA: FREQUENCIA DE ÓBITOS POR SEMANA EPIDEMIOLOGICA DO ÓBITO ,POR SUBTIPO A(H1N1)pdm09 e A(H3) -PARANÁ, janeiro a 17 de agosto de 2012



VIRUS INFLUENZA: FREQUENCIA DE ÓBITOS POR DATA  
DE ÓBITO, POR SUBTIPO A(H1N1)pdm09 e A(H3)  
-PARANÁ, janeiro a 17 de agosto de 2012



VIRUS INFLUENZA: FREQUENCIA DE ÓBITOS POR DATA DE INÍCIO DOS SINTOMAS, POR SUBTIPO A(H1N1)pdm09 e A(H3) -PARANÁ, janeiro a 17 de agosto de 2012

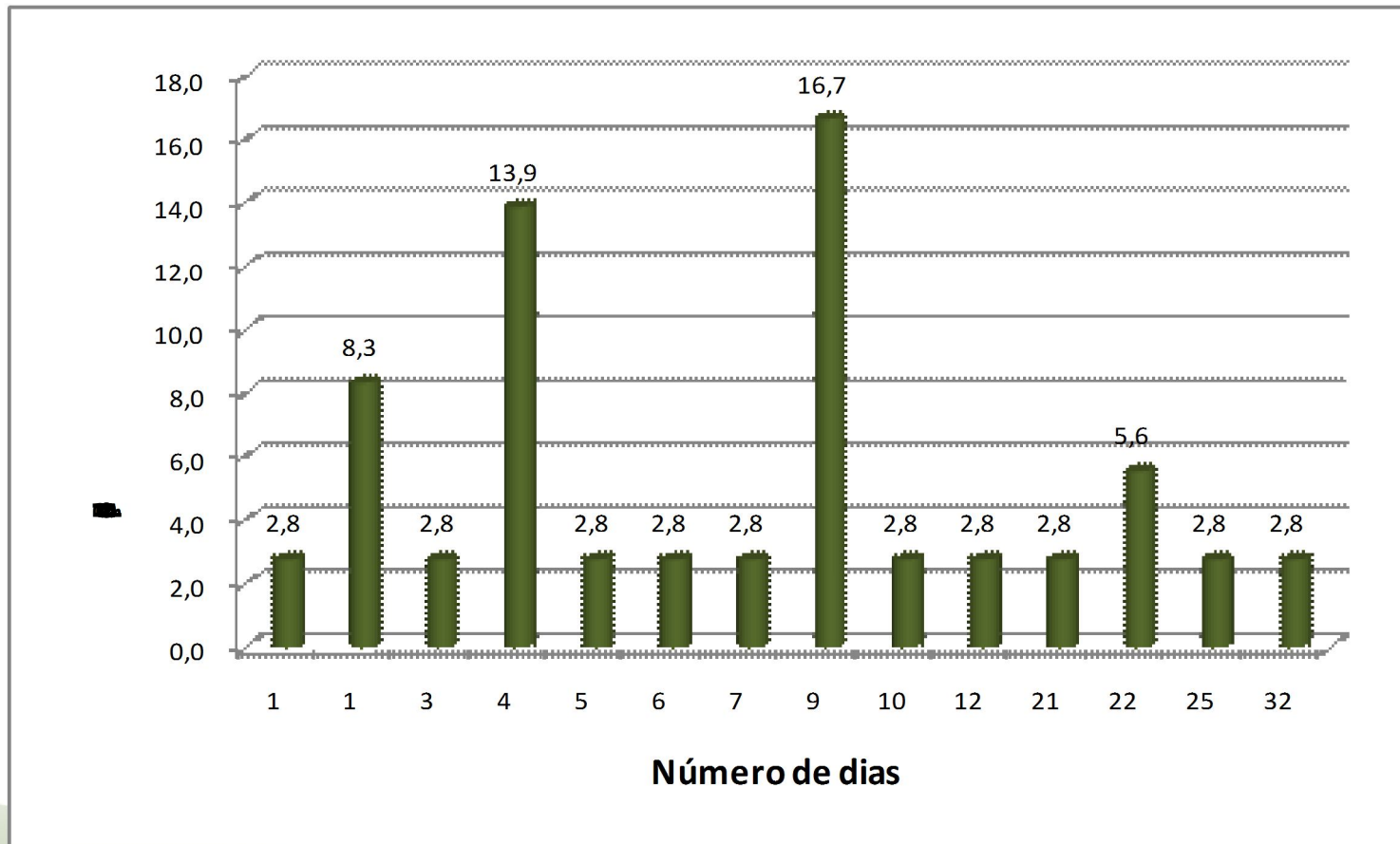


Fonte: GAL/LACEN-PR/CIEVS

\* Dados SUJEITO A REVISÃO



Influenza OBITOS: Intervalo entre a data de início de sintomas e data de internamento e proporção de casos–PARANÁ, janeiro a 17 de agosto de 2012



Influenza: Obitos frequencia de morbidade associada – Paraná, janeiro a 17 de agosto de 2012

Frequencia de Morbidade por tipo	Proporção
Sem comorbidade	39,5
Com comorbidade	60,5
ASMA	4,3
AVC	4,3
CA DE PROSTATA	4,3
CA DE PULMAO	4,3
CARDIOPATIA	13,0
CARDIOPATIA E PNEUMOPATIA	8,7
DIABETES	8,7
HIV	4,3
LINFOMA	4,3
PARALISIA CERERAL	4,3
OBESIDADE MORBIDA	4,3
PNEUMOPATIA	17,4
RENAL	8,7
TB PULMONAR	8,7



## I SEMINÁRIO PARANAENSE DE INFLUENZA/SÍNDROMES RESPIRATÓRIAS AGUDAS

LOCAL: Auditório do Museu Oscar Niemeyer

Endereço: Rua Marechal Hermes, nº999 – Centro Cívico - Curitiba-Paraná

+ Dias 14 e 15 de setembro de 2012

14/09/2012 8:30 – 9:00 h	ABERTURA OFICIAL
09:00 – 10:30 h	MESA REDONDA: Diagnóstico das Síndromes Respiratórias Agudas
9:00 - 9:25 h	<ul style="list-style-type: none"> <li>• Palestra Tema: Adulto - Diagnóstico das Síndromes Respiratórias Agudas</li> </ul>
9:20 - 9:45 h	<ul style="list-style-type: none"> <li>• Palestra Tema: Criança - Diagnóstico das Síndromes Respiratórias Agudas</li> </ul>
9:45 - 10:10 h	<ul style="list-style-type: none"> <li>• Palestra Temas: Síndromes Respiratórias Crônicas</li> </ul>
10:10-10:30 h	<ul style="list-style-type: none"> <li>• Discussões</li> </ul>
10:35 - 12:00 h	MESA REDONDA: Diagnóstico Laboratorial: Influenza
10:35 - 11:00 h	<ul style="list-style-type: none"> <li>• Palestra Temas: Vírus Influenza Sazonal e Vírus com potenciais pandêmico</li> </ul>
11:00 - 11:25h	<ul style="list-style-type: none"> <li>• Palestra Temas: Vírus Influenza Genótipos</li> </ul>
11:25-11:50 h	<ul style="list-style-type: none"> <li>• Palestra Temas: Monitoramento; Vírus Influenza e outros Vírus respiratórios</li> </ul>
11:50 – 12:00h	<ul style="list-style-type: none"> <li>• Discussões</li> </ul>
12:20 - 14:00 h	
14/09/2012 14:00 -15:40 h	MESA REDONDA: Monitoramento das Síndromes Respiratórias Agudas e Vigilância dos Vírus Influenza
14:00 -14:20 h	<ul style="list-style-type: none"> <li>• Brasil: Sentinela das Síndromes Respiratórias</li> </ul>
14:20 -14:35 h	<ul style="list-style-type: none"> <li>• Santa Catarina: Vigilância da Influenza</li> </ul>
14:35 – 14:50 h	<ul style="list-style-type: none"> <li>• Rio Grande do Sul: Vigilância da Influenza</li> </ul>
14:50 -15:05 h	<ul style="list-style-type: none"> <li>• Paraná: Monitoramento das Síndromes Respiratórias Agudas</li> </ul>
15:05 – 15:20 h	<ul style="list-style-type: none"> <li>• Síndromes Respiratórias Agudas Graves em ambientes hospitalares</li> </ul>
15:20- 15: 40 h	<ul style="list-style-type: none"> <li>• Discussões</li> </ul>
15:40 – 16:00 h	Intervalo para coffee break





## I SEMINÁRIO PARANAENSE DE INFLUENZA/SINDROMES RESPIRATÓRIAS AGUDAS

LOCAL: Auditório do Museu Oscar Niemeyer

Endereço: Rua Marechal Hermes, nº999 – Centro Cívico - Curitiba-Paraná

Dias 14 e 15 de setembro de 2012

<u>16:00</u> – 17:30 h	<b>MESA REDONDA: Síndromes Respiratórias Agudas e Crônicas Medidas de Prevenção</b>
<u>16:00</u> -16:25 h	<ul style="list-style-type: none"> <li>• Vacina da Influenza</li> </ul>
<u>16:25</u> – 16:45 h	<ul style="list-style-type: none"> <li>• Programa Nacional de Vacinação - Perspectivas</li> </ul>
<u>16:45</u> - 17:10 h	<ul style="list-style-type: none"> <li>• Grupos prioritários para vacina</li> </ul>
<u>16:45</u> - 17:10 h	<ul style="list-style-type: none"> <li>• Síndromes Respiratórias Agudas: Prevenção e Promoção a Saúde</li> </ul>
<u>17:10</u> as 17:30 h	<ul style="list-style-type: none"> <li>• Discussões</li> </ul>
<u>17:35</u> as 18:30 h	CONFERENCIA: SINDROMES RESPIRATÓRIAS AGUDAS PANORAMAS E PERSPECTIVAS
<u>18:30</u> -19:00	DISCUSSOES
<u>19:00</u> – 19:30 h	COQUETEL

### **15/09/2012 Manhã**

<u>15/09/2012</u> <u>9:00</u> – 10:30 h	<b>MESA REDONDA: Influenza e Síndromes Respiratórias Agudas Graves: Manejo de paciente</b>
<u>09:00</u> – 9:30 h	<ul style="list-style-type: none"> <li>• Manejo de paciente em UTI</li> </ul>
<u>9:30</u> -10:00 h	<ul style="list-style-type: none"> <li>• Pacientes com comorbidades como reduzir a mortalidade</li> </ul>
<u>10:00</u> -10:30 h	<ul style="list-style-type: none"> <li>• Prognóstico dos pacientes <u>pós alta</u></li> </ul>
<u>10:10</u> -10:30 h	<ul style="list-style-type: none"> <li>• Discussões</li> </ul>
<u>10:35</u> -12:00	<b>Mesa Redonda: Tratamento com antiviral</b>
<u>10:35</u> -11:00 h	<ul style="list-style-type: none"> <li>• Antivirais – possibilidades de alternativas terapêuticas</li> </ul>
<u>11:00</u> -11:30 h	<ul style="list-style-type: none"> <li>• Avaliação da eficácia - Pesquisa</li> </ul>
<u>11:30</u> -12:00 h	<ul style="list-style-type: none"> <li>• Logística de distribuição de Medicamentos</li> </ul>
<u>12:00</u> -12:30 h	<ul style="list-style-type: none"> <li>• Discussões</li> </ul>
<u>12:30</u> -13:00 h	Encerramento

